



# DIECI



35.7



40.13

# RUNNER

## PERFORMANCES

Modèle véhicule	RUNNER 35.7	RUNNER 40.13
Portée maximale	3500 kg (7716 lb)	4000 kg (8818 lb)
Hauteur maxi de levage sur roues	7,30 m (24 ft)	12,20 m (40 ft)
Déploiement horizontal maxi sur roues	3,85 m (13 ft)	8,75 m (29 ft)
Angle d'oscillation des fourches	134°	134°
Force d'arrachement	5700 daN (12814 lbf)	7300 daN (16411 lbf)
Force de traction	5700 daN (12814 lbf)	7300 daN (16411 lbf)
Pente maximum franchissable	40%	40%
Poids à vide	8020 kg (17681 lb)	10420 kg (22972 lb)
Vitesse maximum	40 km/h (24,9 mph)	40 km/h (24,9 mph)

## BRAS

Modèle véhicule	RUNNER 35.7	RUNNER 40.13
Levage	11,8 s	10,0 s
Descente	6,9 s	5,9 s
Sortie	7,0 s	18,6 s
Rentrée	3,9 s	13,6 s
Oscillation avant	3,9 s	3,3 s
Oscillation arrière	2,4 s	2,1 s

## MOTEUR

Modèle véhicule	RUNNER 35.7	RUNNER 40.13
Marque	Kubota	Kubota
Puissance nominale	83,5 kW (112 HP)	83,5 kW (112 HP)
@rpm	2600 rpm	2600 rpm
Fonctionnement	4 temps	4 temps
Injection	Électronique, Common Rail	Électronique, Common Rail
Nombre et disposition des cylindres	4, verticaux en ligne	4, verticaux en ligne
Cylindrée	3769 cm <sup>3</sup> (230 in <sup>3</sup> )	3769 cm <sup>3</sup> (230 in <sup>3</sup> )
Consommation	231 g/kWh (380 lb/Hp h)	231 g/kWh (380 lb/Hp h)
@rpm	2600 rpm	2600 rpm
Normes sur les émissions	Stage IIIB/Tier 4i	Stage IIIB/Tier 4i
Traitement gaz d'échappement	Filtre à particules (DPF)	Filtre à particules (DPF)
Système de refroidissement	Liquide	Liquide
Aspiration	Turbo compresseur aftercooler	Turbo compresseur aftercooler

## PONTS DIFFÉRENTIELS

Modèle véhicule	RUNNER 35.7	RUNNER 40.13
Type d'essieux	2 directeurs, avec 4 réducteurs épicycloïdaux	2 directeurs, avec 4 réducteurs épicycloïdaux
Types de braquage	4 roues / transversal / 2 roues	4 roues / transversal / 2 roues
Essieu AV	Rigide (Nivelant sur demande)	Rigide (Nivelant sur demande)
Essieu AR	Oscillant	Oscillant
Freinage de service	À bain d'huile avec servofrein sur essieux AV et AR, avec système hydraulique double	À bain d'huile avec servofrein sur essieux AV et AR, avec système hydraulique double
Frein de stationnement	à actionnement négatif et commande électrique	à actionnement négatif et commande électrique

## INSTALLATION HYDRAULIQUE

Modèle véhicule	RUNNER 35.7	RUNNER 40.13
Type de pompe hydraulique	Pompe à engrenages pour direction assistée et mouvements	Pompe à engrenages pour direction assistée et mouvements
Débit pompe hydraulique	170 L/min (44,9 gal/min)	170 L/min (44,9 gal/min)
Pression maxi de service	25,0 MPa (3626 psi)	25,0 MPa (3626 psi)
Commande distributeur	Joystick 4en1 proportionnel	Joystick 4en1 proportionnel

## RAVITAILLEMENTS

Modèle véhicule	RUNNER 35.7	RUNNER 40.13
Système hydraulique (total)	155,0 L (40,95 gal)	168,0 L (44,38 gal)
Réservoir gazole	105,0 L (27,74 gal)	105,0 L (27,74 gal)

## TRANSMISSION

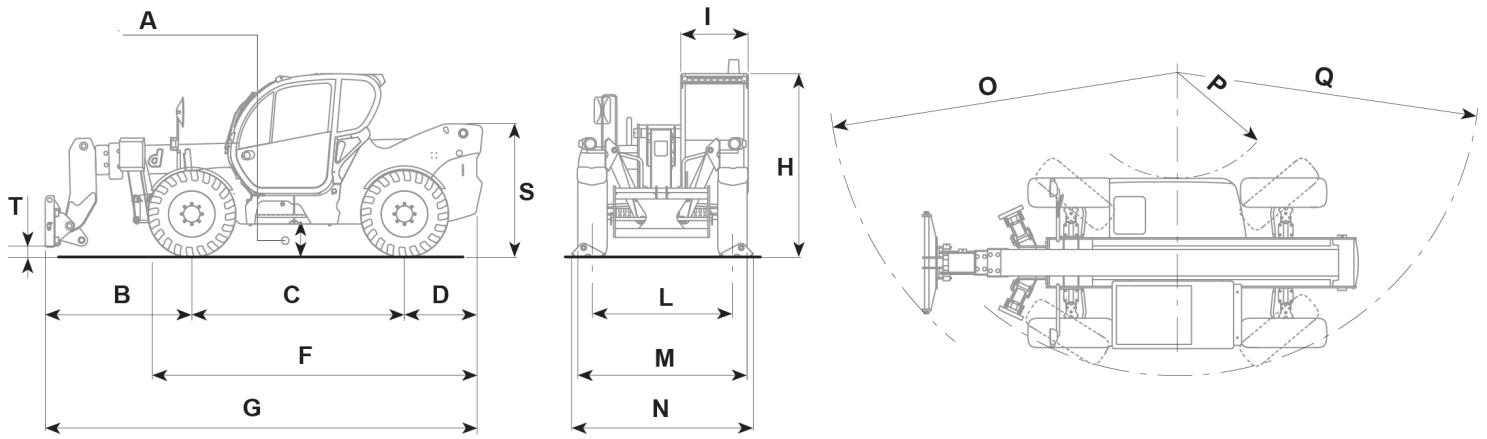
Modèle véhicule	RUNNER 35.7	RUNNER 40.13
Type de transmission	Hydrostatique avec pompe à débit variable	Hydrostatique avec pompe à débit variable
Moteur hydraulique	Hydrostatique à variation automatique continue	Hydrostatique à variation automatique continue
Inversion	Électro-hydraulique	Électro-hydraulique
Inching (approche lente)	À pédale hydraulique pour déplacement contrôlé	À pédale hydraulique pour déplacement contrôlé
Boîte de vitesses	À 2 vitesses servocommandée	À 2 vitesses servocommandée

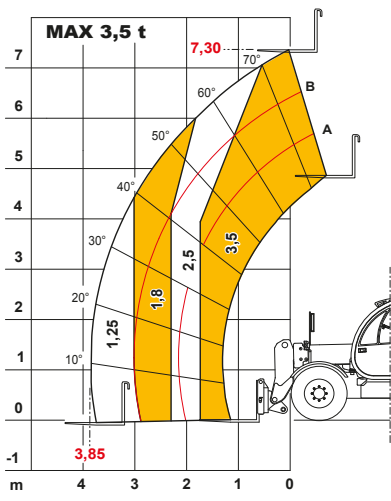
## PNEUMATIQUES

Modèle véhicule	RUNNER 35.7	RUNNER 40.13
Pneumatiques standard	400/70x20"	400/70x20"
Pneumatiques en option	400/70x24"; 18x22,5"	400/70x24"; 18x22,5"

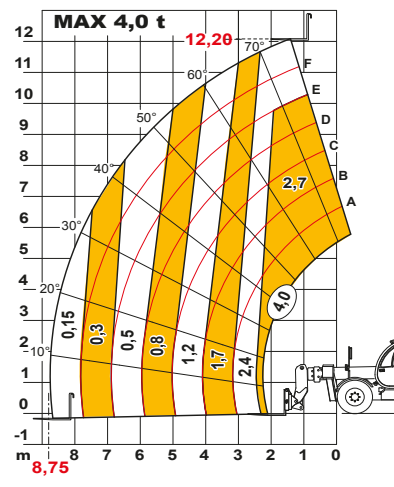
## DIMENSIONS

Modèle véhicule	RUNNER 35.7	RUNNER 40.13
A	440 mm (17,3 in)	440 mm (17,3 in)
B	1180 mm (46,5 in)	2110 mm (83,1 in)
C	2600 mm (102,4 in)	2600 mm (102,4 in)
D	860 mm (33,9 in)	880 mm (34,6 in)
F	4000 mm (157,5 in)	4080 mm (160,6 in)
G	4640 mm (182,7 in)	5590 mm (220,1 in)
H	2460 mm (96,9 in)	2460 mm (96,9 in)
I	940 mm (37 in)	940 mm (37 in)
L	1910 mm (75,2 in)	1910 mm (75,2 in)
M	2310 mm (90,9 in)	2320 mm (91,3 in)
N	-	2480 mm (97,6 in)
O	3930 mm (154,7 in)	4550 mm (179,1 in)
P	1260 mm (49,6 in)	1260 mm (49,6 in)
Q	3920 mm (154,3 in)	3920 mm (154,3 in)
S	-	-
T	100 mm (3,9 in)	110 mm (4,3 in)

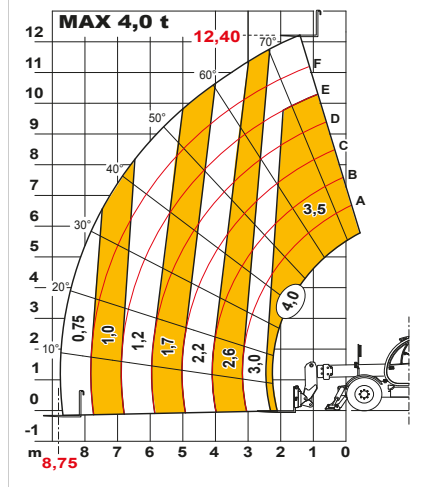




**Runner 35.7**



**Runner 40.13**



**Runner 40.13**



**CO.MA.CO S.r.l.**

via XIV Strada 21 - 20020 Cesate (MI) - Italy

Tel. +39 02 99065169

info@comacopro.com

[www.comacopro.com](http://www.comacopro.com)