



Dieci S.r.l.  
 Via E. Majorana, 2-4  
 42027 - Montecchio Emilia (RE) ITALY  
 Tel. +39 0522 869611  
 Fax +39 0522 869798  
 E-mail: info@dieci.com



# DIECI



# SAMSON



# COMACO

Construction & Lifting Equipment



PRESTAZIONI	45.8	60.9	60.9 VS	65.8	65.8 VS	75.10
Portata massima su stabilizzatori (kg)	-	-	-	-	-	7.500
Portata massima su pneumatici (kg)	4.500	6.000	6.000	6.500	6.500	7.200
Altezza massima di sollevamento (m)	7,90	8,60	8,60	7,70	7,70	9,65
Sbraccio massimo orizzontale (m)	4,45	4,90	4,90	4,20	4,20	5,40
Sbraccio alla massima altezza (m)	0,30	0,45	0,45	0,60	0,60	0,70
Angolo di brandeggio forche	134°	144°	144°	144°	144°	134°
Forza di strappo (daN)	5.700	7.500	7.500	7.500	7.500	8.750
Forza di traino (daN)	7.300	7.600	8.800	7.600	8.800	8.400
Pendenza massima superabile	40%	40%	40%	40%	40%	40%
Peso totale a vuoto (kg)	8.800	11.100	11.100	10.900	10.900	12.100
Velocità max (km/h) *	40	40	40	40	40	40

\* = riferita a ruote con diametro massimo ammesso

## MOTORE

	45.8	60.9 - 60.9 VS 65.8 - 65.8 VS 75.10	
	Kubota	FPT	FPT
Modello	Kubota	FPT	FPT
Potenza nominale kW (hp) @ 2600 rpm	85 (114)	/	/
Potenza nominale kW (hp) @ 2200 rpm	/	96 (130)	103 (140)
Potenza di picco kW (hp) @ 1900 rpm	/	105 (141)	113 (152)
Giri al minuto (rpm)	2600	2200	2200
Funzionamento	4 tempi diesel		
Iniezione	Diretta Elettronica, Common Rail		
Numero e disposizione cilindri	4, verticali in linea		
Cilindrata (cm <sup>3</sup> )	3769	4500	4500
Consumo specifico - (g/kWh)*	227	208	208
Sistema di post trattamento gas di scarico	DPF	SCR	SCR

\* alla massima potenza Stage 3B / Tier 4i

Turbo compressore Aftercooler

Sistema di raffreddamento a liquido

## IMPIANTO IDRAULICO

45.8

Pompa ad ingranaggi con portata a max. regime (lt/1'):	170
Pressione max di esercizio (bar):	240
Comando distributore con joystick:	4 in 1

## IMPIANTO IDRAULICO

60.9 VS - 65.8 VS

Pompa a portata variabile (Load Sensing) (lt/1'):	200
Pressione max di esercizio (bar):	250
Comando distributore con joystick:	4 in 1

## IMPIANTO IDRAULICO

60.9 - 65.8 - 75.10

Pompa ad ingranaggi con portata a max. regime (lt/1'):	160
Pressione max di esercizio (bar):	250
Comando distributore con joystick:	4 in 1

## PONTI DIFFERENZIALI

Assali sterzanti: 2, con riduttori epicicloidali
Tipi di sterzata: 4 ruote / trasversale / 2 ruote
Assale anteriore: rigido (a richiesta livellante)
Assale posteriore: oscillante
Frenatura di servizio a bagno d'olio sulle 4 ruote con impianto idraulico sdoppiato e servofreno
Frenatura di stazionamento ad azionamento negativo

## RIFORMIMENTI (Litri)

	45.8	60.9 - 60.9 VS 65.8 - 65.8 VS	75.10
Impianto idraulico (totale)	155	160	160
Serbatoio gasolio	105	125	105
Serbatoio AdBlue		27	35

## BRACCIO

	45.8	60.9	60.9 VS	65.8	65.8 VS	75.10
<b>Tempi: a vuoto (in secondi)</b>						
Sollevamento	13,0	13,4	11,0	12,8	10,5	15,1
Discesa	8,9	8,4	6,9	8,0	6,6	9,9
Uscita	6,8	7,8	6,4	6,7	5,5	10,4
Rientro	3,8	3,4	2,8	3,0	2,4	4,1
Brandeggio avanti	3,3	3,5	2,8	3,5	2,8	4,6
Brandeggio indietro	2,0	2,3	1,9	2,3	1,9	2,0
Sistema di compensazione brevettato						

## OPTIONAL E ACCESSORI

A/C; Scaldiglie Acqua; Sospensione pneumatica sedile; Faro a LED su braccio; Attacco rapido per accessori; Autoradio; Antifurto; Protezione vetro. Fari da lavoro a led.

(Per ulteriori personalizzazioni richiedere al concessionario di zona)

## TRASMISSIONE

Trasmissione idrostatica con pompa a portata variabile.  
Motore idrostatico a variazione automatica.  
Inversione elettro - idraulica.  
Pedale inching per avanzamento controllato.  
Cambio a 2 velocità servocomandato.

## TRASMISSIONE (per modelli VS)

Trasmissione idrostatica Vario System EVO 2.  
Inversione di marcia elettro - idraulica.  
Drive Mode: Automotive / Loader / Creeper / Eco.  
Pedale inching elettronico.

## CAPACITA' DI TRAINO (a richiesta)

	60.9 - 60.9 VS 65.8 - 65.8 VS
Rimorchio non frenato (t):	6
Frenatura ad inerzia (t):	9
Frenatura meccanica (t):	6
Frenatura idraulica/pneumatica (t):	20

## DISPOSITIVI DI SERIE

Dispositivo antiribaltamento con blocco movimenti aggravanti.  
Presca idraulica per eventuali accessori su testa braccio.  
Cabina chiusa insonorizzata omologata ROPS - FOPS, con riscaldamento.  
Differenziale autobloccante ponte anteriore (limited slip 45%).  
Alzavetro elettrico. Display LCD a colori. Grid heater. Tachimetro digitale.

## PNEUMATICI

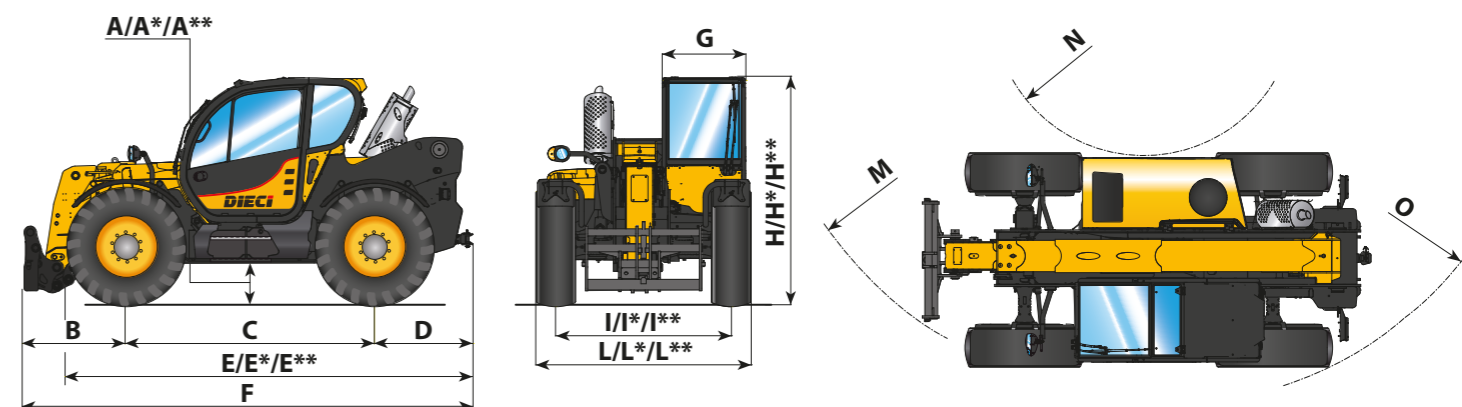
	45.8	60.9 - 60.9 VS 65.8 - 65.8 VS	75.10
Pneumatici	405/70x20"	18-22.5"	18-22.5"
* Alternativa	405/70x24"	17,5-25"	18R22.5"
** Alternativa	18-22.5"	500/70R24"	-
** Alternativa	18R22.5"	-	-

## DIMENSIONI

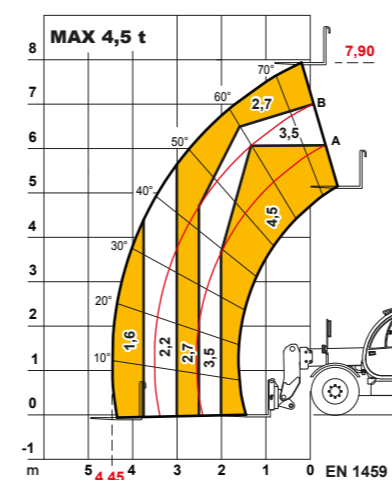
	45.8	60.9	60.9 VS	65.8	65.8 VS	75.10
<b>A/A*/A**</b>	440/480*	395/470*/445**	395/470*/445**	395/470*/445**	395/470*/445**	440
<b>B</b>	1480	1505	1505	1155	1155	1630
<b>C</b>	2600	2800	2800	2800	2800	2950
<b>D</b>	860	1050	1050	1050	1050	1330
<b>E/E*/E**</b>	4000/4050*	4435/4520*/4495**	4435/4520*/4495**	4435/4520*/4495**	4435/4520*/4495**	4820
<b>F</b>	4940	5355	5355	5005	5005	5910
<b>G</b>	940	940	940	940	940	940
<b>H/H*/H**</b>	2460/2500*	2495/2570*/2545**	2495/2570*/2545**	2495/2570*/2545**	2495/2570*/2545**	2490
<b>I/I*/I**</b>	1910	1920/1975*/1950**	1920/1975*/1950**	1920/1975*/1950**	1920/1975*/1950**	1920
<b>L/L*/L**</b>	2310	2390/2420*/2450**	2390/2420*/2450**	2390/2420*/2450**	2390/2420*/2450**	2380
<b>M</b>	4080	4550	4550	4350	4350	4730
<b>N</b>	1260	1700	1700	1700	1700	1700
<b>O</b>	3920	4400	4400	4400	4400	4400

Misure espresse in millimetri

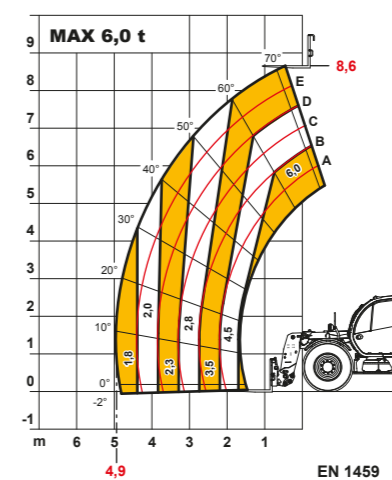
(\*) - (\*\*) = Misure riferite alle ruote optional



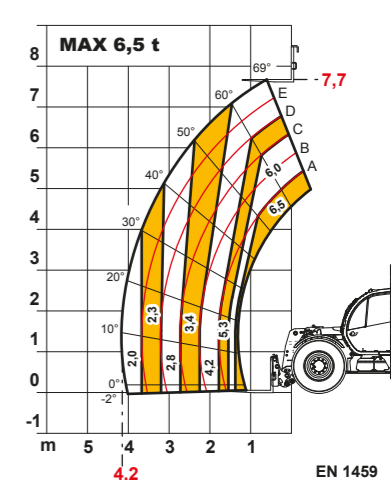
A\* - E\* - H\* = Misure riferite alle ruote optional



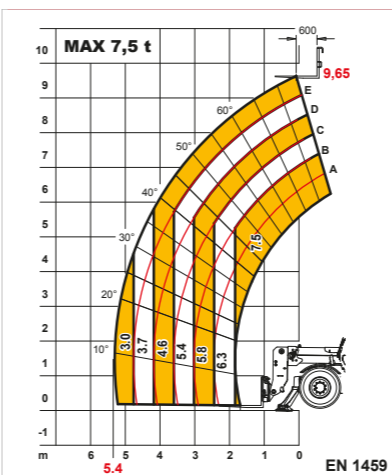
Samson 45.8



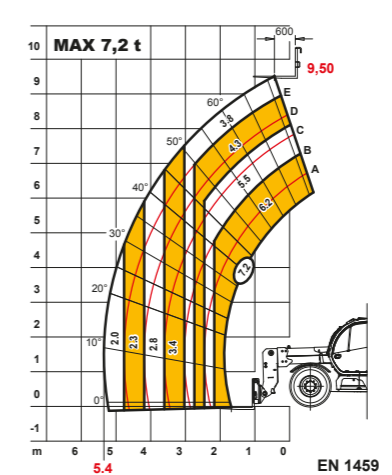
Samson 60.9 - 60.9 VS



Samson 65.8 - 68.8 VS



Samson 75.10



Samson 7.2 t



**CO.MA.CO S.r.l.**  
via XIV Strada 21 - 20020 Cesate (MI) - Italy  
Tel. +39 02 99065169  
info@comacopro.com  
www.comacopro.com