

### Spécifications

Modèles	S-60 / S-60 TraX	S-65 / S-65 TraX
---------	------------------	------------------

#### Dimensions

Hauteur de travail* max (sur roues)	20,30 m	21,80 m
Hauteur de travail* max (avec Trax)	20,30 m	21,80 m
Hauteur plancher max (sur roues)	18,30 m	19,80 m
Hauteur plancher max (avec Trax)	18,30 m	19,80 m
Portée horizontale max.	15,48 m	17,10 m
Positionnement en négatif	1,70 m	2,72 m
<b>A</b> Longueur panier	0,91 m	0,91 m
Longueur panier	0,76 m	0,76 m
<b>B</b> Largeur panier	2,44 m	2,44 m
Largeur panier	1,83 m	1,83 m
<b>C</b> Hauteur - repliée	2,72 m	2,72 m
- position repliée avec Trax	2,74 m	2,74 m
<b>D</b> Longueur - repliée	8,46 m	9,42 m
Longueur - position de transport	—	7,60 m
<b>E</b> Largeur - avec roues	2,49 m	2,49 m
- avec Trax	2,59 m	2,59 m
<b>F</b> Empattement	2,51 m	2,51 m
<b>G</b> Garde au sol - centre machine	0,37 m	0,37 m
- centre machine avec Trax	0,43 m	0,43 m

#### Productivité

Capacité de charge	227 kg	227 kg
Rotation du panier	160°	160°
Débattement vertical du panier	—	135° (+78° /-57°)
Rotation de tourelle	360° continue	360° continue
Déport arrière (avec roues)	1,22 m	1,22 m
Déport arrière (avec Trax)	1,14 m	1,14 m
Vitesse de translation - repliée 4x4 (avec roues)	4,8 km/h	4,8 km/h
Vitesse de translation - repliée 4x4 (avec Trax)	3,7 km/h	3,7 km/h
Vitesse de translation - déployée ou étendue	1,1 km/h	1,1 km/h
Aptitude en pente** repliée - 4x4	45%	45%
Rayon de braquage - intérieur	2,36 m	2,36 m
- intérieur avec Trax	3,66 m	3,66 m
Rayon de braquage - extérieur	5,54 m	5,54 m
- extérieur avec Trax	6,80 m	6,80 m
Contrôles	12 V DC proportionnels	12 V DC proportionnels
Pneus - tout terrain gonflés air	355/55D 625	355/55D 625
Système de chenilles Trax - 4 points au sol	Loeering QTS-R42	Loeering QTS-R42
Pression au sol (avec Trax)	1,146 kg/sqm	1,210 kg/sqm

#### Alimentation

Motorisation	Deutz D 2011 L03i 3 cylindres diesel 36 kW	Perkins 404D-22 4 cylindres diesel 38 kW
	Deutz TD2011 L04i 4 cylindres turbo diesel 55 kW	
Unité d'alimentation auxiliaire	12 V DC	12 V DC
Capacité réservoir hydraulique	170 L	170 L
Capacité réservoir carburant	132 L	132 L

#### Émissions sonores et niveau de vibration

Niveau de pression acoustique (au sol)	83 dBA	83 dBA
Niveau de pression acoustique (au panier)	79 dBA	79 dBA
Vibration	<2,5 m/s <sup>2</sup>	<2,5 m/s <sup>2</sup>

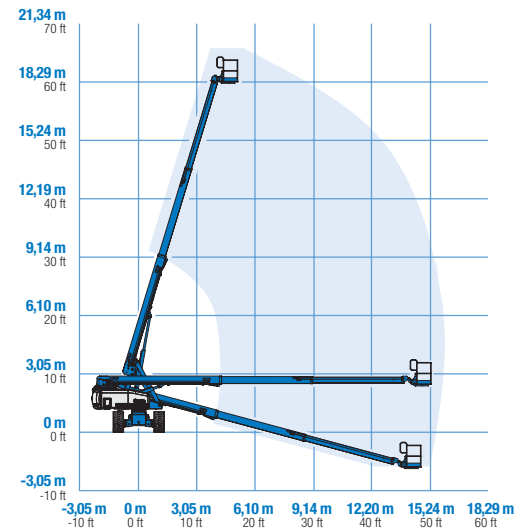
#### Poids\*\*\*

CE 4x4 (pneus air)	9 385 kg	10 102 kg
Pneus CE gonflés mousse	+ 347 kg	+ 347 kg
4x4 (pneus air avec Trax)	11 353 kg	12 229 kg

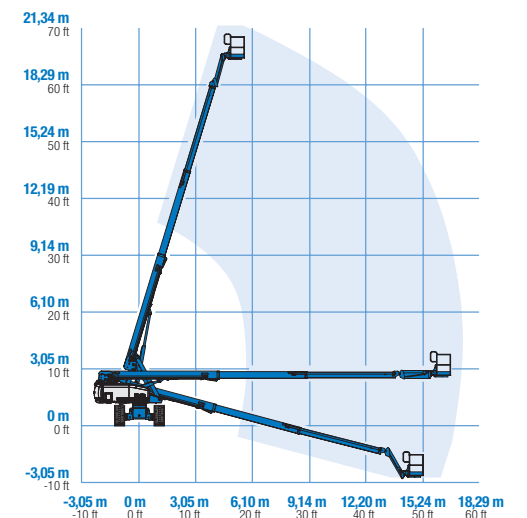
#### Conformité aux normes

Directive UE : 2006/42/CE - Machines (refonte EN280:2013); 2004/108/CE (CEM) ; 2000/14/CE (niveau sonore extérieur)

#### Courbe de travail S-60 / S-60 TraX



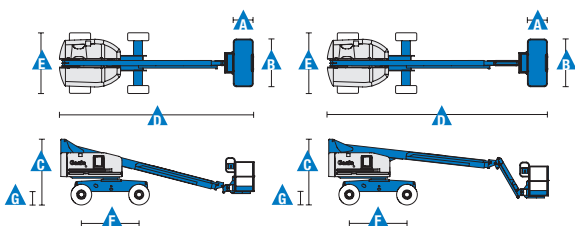
#### Courbe de travail S-65 / S-65 TraX



\* Hauteur de travail = Hauteur de plancher + 2 m.

\*\* L'aptitude indique la capacité à graver des pentes. Se référer au Manuel de l'Opérateur pour le degré des pentes autorisées.

\*\*\* Le poids varie en fonction des options et des normes des pays où la machine est livrée.



### Caractéristiques

Caractéristiques standard	Configuration simple selon vos besoins	Options et accessoires
---------------------------	--	------------------------

#### Dimensions

##### S-60, S-60 TraX

- Hauteur de travail 20,30 m
- Portée horizontale 15,5 m
- Capacité de charge de 227 kg

##### S-65, S-65 TraX

- Hauteur de travail 21,80 m
- Portée horizontale 17,10 m
- Capacité de charge de 227 kg

#### Productivité

- Panier avec mise à niveau automatique
- Panier à rotation hydraulique
- Commandes à champ magnétique proportionnel
- Interrupteur de direction intégré au joystick
- Système de validation de la translation
- Pré câblage 220 V dans le panier
- Alarme de dévers
- Alarme de descente & et de translation
- Feux à éclats
- Avertisseur sonore
- Compteur horaire
- Tourelle rotative en continu sur 360°
- Capots verrouillables de la tourelle
- Traction positive continue
- Moteur de translation à deux vitesses (rampe/rapide)
- Système de surcharge répondant à la norme EN 280
- Connecteur de télématiques

#### Alimentation

- Pompe électrique de secours 12 V DC
- Dispositif de sécurité anti-redémarrage moteur
- Dispositif d'arrêt automatique moteur défectueux
- Préchauffage air d'admission (Deutz)

#### Paniers

- Panier en acier de 1,22 m
- Panier en acier de 2,44 m (standard)
- Panier en acier de 1,83 m
- Panier en acier triple entrée 2,44 m

#### Pendulaire

- Modèle sans pendulaire
- Pendulaire articulé de 1,52 m

#### Moteur

- Deutz diesel 36 kW
- Perkins diesel 36 kW
- Deutz diesel 55 kW

#### Translation

- 4 x 4

#### Essieu

- Essieux oscillant actif

#### Pneus

- Tout terrain gonflés air (standard)
- Tout terrain gonflés mousse
- Non marquants tout terrain, gonflés air ou mousse
- Traités joint-pâte gonflés air
- Système de chenilles Loegering

#### Productivité

- Main courante supérieure
- Précâblage pour soudure <sup>(1)</sup>
- Prise air comprimé <sup>(1)</sup>
- Alimentation dans le panier (incl. fiche et prise/disjoncteur différentiel sur demande)
- Pack projecteurs de travail (2 sur le châssis, 2 sur le panier)
- Interrupteur de direction intégré au joystick de translation
- Batterie double
- Refroidisseur huile hydraulique
- Huile hydraulique biodégradable <sup>(1)</sup>
- Kit pour environnement hostile <sup>(1)</sup>: soufflets de cylindre, joints racleurs de flèche et protection du pupitre de commande du panier et au sol
- Kit Deluxe pour environnement hostile <sup>(1,2)</sup>: avec bouclier de tourelle, protection de couronne d'orientation, protection des tuyaux à l'arrière, capots moteur et préfiltre à air, en complément du kit de base
- Système de protection anticollision avion <sup>(1,2)</sup>: rembourrage en mousse de la nacelle et système de coupure des mouvements
- Module de coupure en cas de dévers
- Track & Trace <sup>(3)</sup> (unité GPS avec géolocalisation machine et informations travaux en cours)
- Plateau avec support pour tubes et tuyauteries <sup>(1,2)</sup>
- Protection verrouillable des pupitres de commande
- Kit de remorquage <sup>(1)</sup>
- Plateau à outils
- Structure de Protection de l'Opérateur (OPS)
- Alarme de Protection de l'Opérateur (OPA)
- Système déverrouillage clavier numérique

#### Alimentation

- Jauges de surveillance moteur <sup>(1)</sup>: pression d'huile, temp & amp
- Générateurs AC (220V/50Hz, 3000 W) <sup>(1)</sup>
- Kit générateur hydraulique MTE (220V/240V)
- Kit alternateur Deutz à courroie (110V/220V) <sup>(2)</sup>
- Pré-filtre moteur diesel <sup>(1,2)</sup>
- Silencieux et purificateur d'échappement <sup>(1)</sup>
- Préchauffage moteur <sup>(2)</sup>
- Démarrage à froid
- Kit raffinerie avec pare étincelles et valve d'arrêt d'urgence électrique ou mécanique



<sup>(1)</sup> Option montée en usine uniquement  
<sup>(2)</sup> Disponible sur certains modèles uniquement. Contactez votre revendeur Genie pour plus d'informations.  
<sup>(3)</sup> Abonnement 2 ans compris



**CO.MA.CO S.r.l.**

via XIV Strada 21 - 20020 Cesate (MI) - Italy

Tel. +39 02 99065169

info@comacopro.com

[www.comacopro.com](http://www.comacopro.com)