

### Caratteristiche tecniche

Modelli	S-80	S-85
<b>Misure</b>		
Altezza massima di lavoro*	26,20 m	27,70 m
Altezza massima piano di calpestio	24,38 m	25,90 m
Sbraccio orizzontale di lavoro	21,80 m	23,32 m
Sbraccio sotto livello del suolo	1,85 m	2,89 m
▲ Lunghezza piattaforma (l. 2,44 m)	0,91 m	0,91 m
▲ Lunghezza piattaforma (l. 1,83 m)	0,76 m	0,76 m
▲ Larghezza piattaforma (l. 2,44 m)	2,44 m	2,44 m
▲ Larghezza piattaforma (l. 1,83 m)	1,83 m	1,83 m
▲ Altezza - a riposo	2,80 m	2,80 m
▲ Lunghezza - a riposo	11,10 m	12,20 m
▲ Lunghezza trasporto (con jib ripiegato)	_____	11,60 m
▲ Larghezza	2,50 m	2,50 m
▲ Interasse	2,80 m	2,80 m
▲ Altezza minima - centro macchina da terra	0,40 m	0,40 m

### Componenti di serie

Portata	227 kg	227 kg
Rotazione della piattaforma	160°	160°
Rotazione jib verticale	_____	135° (+ 78° / - 57°)
Rotazione della torretta	360° continua	360° continua
Ingombro di coda	1,42 m	1,42 m
Velocità di traslazione - chiusa	5,3 km/h	5,3 km/h
- macchina alzata	1,0 km/h	1,0 km/h
Pendenza superabile - 2x4 ripiegata**	30%	30%
- 4x4 ripiegata**	45%	45%
Raggio di sterzata con assali estesi: interno	3,66 m	3,66 m
esterno	6,55 m	6,55 m
Comandi	12 V DC proporzionali	12 V DC proporzionali
Pneumatici - fuoristrada riempiti a schiuma	18-625, 16 tele	18-625, 16 tele

### Potenza

**Motore** Deutz TD2011 L04i 4 cilindri turbo diesel 55 kW  
Perkins 804D-33 4 cilindri diesel 47 kW

Unità di potenza ausiliaria	12 V DC	12 V DC
Capacità serbatoio idraulico	150 L	150 L
Capacità serbatoio carburante - diesel	132 L	132 L

### Livello sonoro e vibrazioni

Livello pressione sonora (da comandi a terra)	83 dBA 83 dBA	83 dBA
Livello pressione sonora (da comandi piattaf.)	71 dBA	71 dBA
Vibrazioni	<2,5 m/s <sup>2</sup>	<2,5 m/s <sup>2</sup>

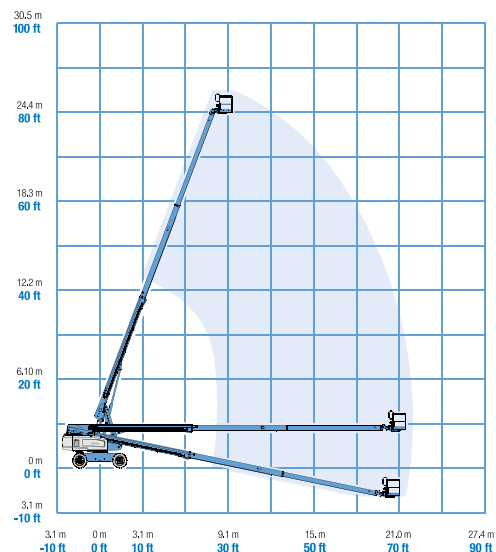
### Peso\*\*\*

2 x 4	16.057 kg	17.191 kg
4 x 4	16.102 kg	17.236 kg

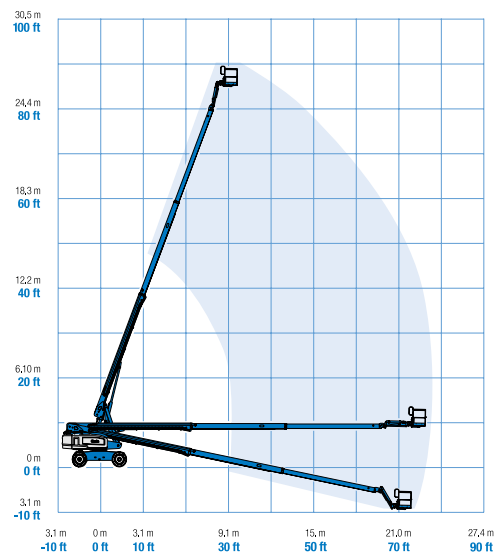
### Conformità alle normative

Direttive EU: 2006/42/EC - Macchine (standard armonizzato EN280:2013); 2004/108/EC (compatibilità elettromagnetica); 2000/14/EC (Rumorosità all'aperto)

### Diagramma di carico S-80



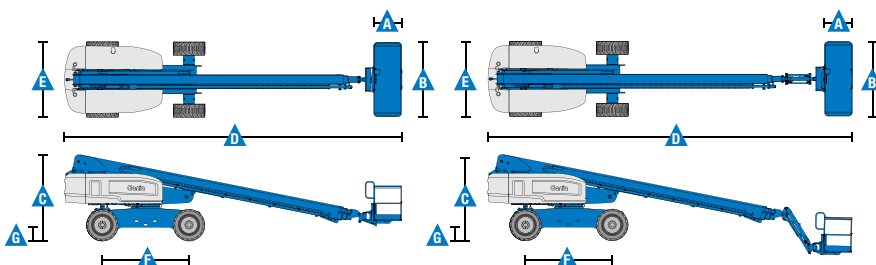
### Diagramma di carico S-85



\* L'altezza di lavoro espressa in metri equivale al piano di calpestio più 2 metri. Nei modelli per U.S.A., l'altezza di lavoro equivale al piano di calpestio più 6 piedi.

\*\* Grado d'inclinazione massima ammessa su pendenza. Vedere il manuale d'uso per i dettagli relativi alle pendenze.

\*\*\* Il peso può variare in funzione delle opzioni e delle normative del paese di utilizzo.



### Caratteristiche

Caratteristiche standard	Configurabile su misura	Accessori & optional
--------------------------	-------------------------	----------------------

#### Misure

##### S-80

- Altezza di lavoro 26,38 m
- Sbraccio orizzontale 21,8 m
- Portata 227 kg

##### S-85

- Altezza di lavoro 27,90 m
- Sbraccio orizzontale 23,32 m
- Portata 227 kg

#### Componenti di serie

- Piattaforma autolivellante
- Rotazione idraulica della piattaforma
- Joystick a comando proporzionale
- Pulsante di sterzata su joystick
- Dispositivo di abilitazione alla traslazione
- Cavo di alimentazione c.a. fino alla piattaforma
- Allarme acustico massima pendenza
- Segnale sonoro discesa e manovra
- Faro a luce intermittente
- Clacson
- Contatore
- Rotazione torretta di 360° continua
- Trazione positiva
- Motori integrati nei mozzi ruote a due velocità
- Cella di carico certificata
- Telematics-Ready Connector

#### Potenza

- Alimentazione ausiliaria da 12 V DC
- Protezione anti-riavviamento motore
- Spegnimento automatico motore in caso di guasto
- Preriscaldamento aria motore (Deutz)

#### Opzioni piattaforma

- In acciaio 2,44 m
- In acciaio 1,83 m
- In acciaio 2,44 m (ingresso su tre lati)

#### Jib

- Senza jib
- Jib articolato da 1,52 m

#### Opzioni motore

- Deutz turbo diesel 55 kW
- Perkins diesel 47 kW

#### Trazione

- 2 x 4
- 4 x 4

#### Assali

- Assali oscillanti attivi

#### Pneumatici

- Fuoristrada riempiti in poliuretano espanso (di serie - a base d'acqua)
- Fuoristrada antiraccia riempiti in poliuretano espanso



<sup>(1)</sup> Non disponibile su piattaforme con ingresso su tre lati

<sup>(2)</sup> L'opzione deve essere preinstallata in fabbrica

<sup>(3)</sup> Disponibile solo su alcuni modelli. Per ulteriori informazioni consultare il proprio rappresentante Genie di fiducia.

<sup>(4)</sup> Inclusa sottoscrizione al servizio per i primi 2 anni

<sup>(5)</sup> La linea pneumatica sulla piattaforma non è compatibile con i cavi di saldatura sulla piattaforma

#### Opzioni prestazioni

- Portata 340 kg, solo S-80 <sup>(2)</sup>, comprende contrappeso extra
- Parapetto superiore ausiliario della piattaforma
- Porta elettrodi per saldatrice <sup>(2)</sup>
- Predisposizione impianto aria compressa in piattaforma <sup>(2), (5)</sup>
- Impianto AC in piattaforma (incl. spina, presa e differenziale a richiesta)
- Kit luci di lavoro (2 sul carro, 2 in piattaforma)
- Joystick a doppio asse per comando sterzata
- Radiatore olio idraulico
- Olio idraulico biodegradabile <sup>(2)</sup>
- Kit ambiente ostile <sup>(2)</sup>: cuffie cilindri, spazzole braccio rivestite, copertura per comandi terra e piattaforma
- Kit ambiente ostile deluxe <sup>(2,3)</sup>: oltre al kit base, comprende protezione per ralla, protezione per estremità tubo e prefiltro aria
- Kit protezione per lavoro su velivoli <sup>(1,3)</sup> imbottitura piattaforma in poliuretano espanso e sistema di disconnessione protetto
- Dispositivo di blocco funzionamento in pendenza
- Track & Trace <sup>(4)</sup> (unità GPS indicante la posizione della macchina e i dati operativi)
- Sportello quadro comandi in piattaforma e a terra con serratura
- Kit traino <sup>(2)</sup>:
- Vassoio per gli attrezzi
- Struttura di protezione per l'operatore
- Allarme protezione operatore
- Dispositivo a tastiera di sblocco del veicolo

#### Accessori motore

- Gruppo manometri motore <sup>(2)</sup>: pressione olio, temperatura e corrente
- Gruppi generatore AC (110V/60Hz - 220V/50Hz, 3000 W) <sup>(2)</sup>
- Kit generatore - cinghia trapezoidale Deutz (110V/220V) <sup>(3)</sup>
- Prefiltro aspirazione aria motore diesel <sup>(2)</sup>
- Marmitta catalitica per motore diesel tipo scrubber
- Modulo di sezionamento per bassa temperatura
- Riscaldatore del motore <sup>(3)</sup>
- Kit raffinerie con parascintille e valvola Chalwyn elettrica o meccanica <sup>(3)</sup>



**CO.MA.CO S.r.l.**

via XIV Strada 21 - 20020 Cesate (MI) - Italy

Tel. +39 02 99065169

info@comacopro.com

[www.comacopro.com](http://www.comacopro.com)