

### Spécifications

Modèles	S-100	S-105
<b>Dimensions</b>		
Hauteur de travail* (max.)	32,48 m	34,00 m
Hauteur plancher (max.)	30,48 m	32,00 m
Portée horizontale max.	22,86 m	24,38 m
Positionnement en négatif	1,98 m	3,05 m
▲ Longueur panier	0,91 m	0,91 m
Longueur panier	0,76 m	0,76 m
▲ Largeur panier	2,44 m	2,44 m
Largeur panier	1,83 m	1,83 m
▲ Hauteur – repliée	3,07 m	3,07 m
▲ Longueur – repliée	13,00 m	14,02 m
Longueur – position de transport	—	12,17 m
▲ Largeur - essieu rétracté	2,49 m	2,49 m
Largeur - essieu étendu	3,35 m	3,35 m
▲ Empattement	3,66 m	3,66 m
▲ Garde au sol – centre machine	0,44 m	0,44 m

### Productivité

Capacité de charge	340 kg	227 kg
Rotation du panier	160°	160°
Débattement vertical du panier	—	135° (+78°/-57°)
Rotation de tourelle	360° continue	360° continue
Déport arrière tourelle - essieu rétracté	1,68 m	1,68 m
Déport arrière tourelle - essieu étendu	1,22 m	1,22 m
Vitesse de translation – repliée	4,8 km/h	4,8 km/h
Vitesse de translation – déployée ou étendue sous 24,23 m	1,1 km/h	1,1 km/h
Vitesse de translation – déployée ou étendue au-dessus de 24,23 m	0,55 km/h	0,55 km/h
Aptitude en pente - repliée**	40%	40%
Rayon de braquage - essieux étendus : intérieur	4,14 m	4,14 m
extérieur	6,58 m	6,58 m
Rayon de braquage - essieux étendus : intérieur	2,74 m	2,74 m
extérieur	6,05 m	6,05 m
Contrôles	12 V DC proportionnels	12 V DC proportionnels
Pneus tout terrain gonflés mousse	385/65D 22.5	385/65D 22.5

### Alimentation

Alimentation	Deutz turbo-diesel TD 2011 L04i 4 cylindres 55 kW Perkins 804-33T 4 cylindres turbo-diesel, 55 kW	
Unité d'alimentation auxiliaire	12 V DC	12 V DC
Capacité du réservoir hydraulique	208 L	208 L
Capacité réservoir carburant	151 L	151 L

### Émissions sonores et niveau de vibration

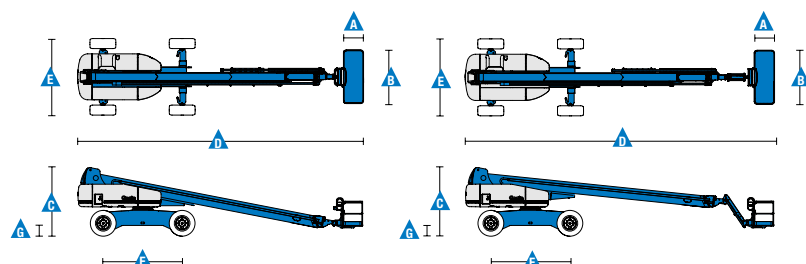
Niveau de pression acoustique (au sol)	85 dBA	85 dBA
Niveau de pression acoustique (au panier)	74 dBA	74 dBA
Vibration	<2,5 m/s <sup>2</sup>	<2,5 m/s <sup>2</sup>

### Poids\*\*\*

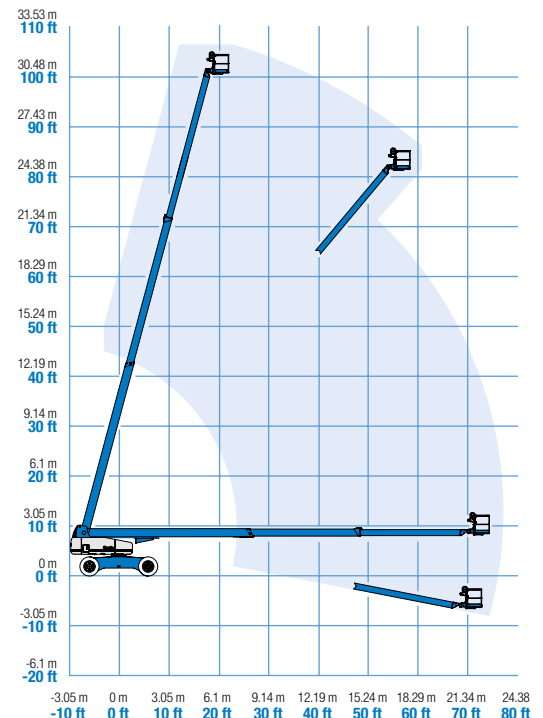
4X4	18 008 kg	18 144 kg
-----	-----------	-----------

### Conformité aux normes

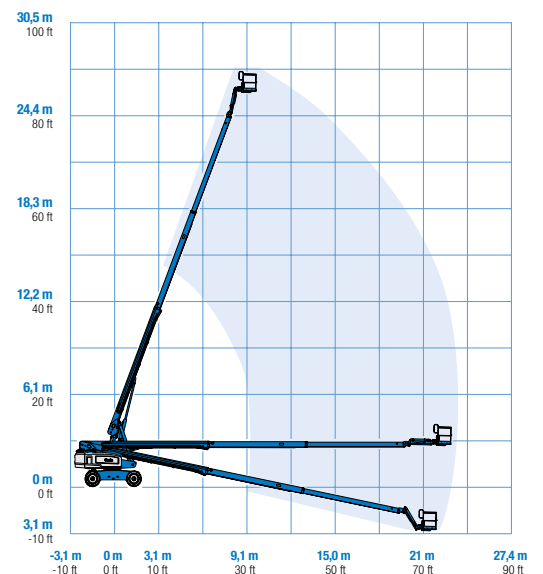
Directive UE : 2006/42/CE - Machines (refonte EN280:2013); 2004/108/CE (CEM) ; 2000/14/CE (niveau sonore extérieur)



### Courbe de travail S-100



### Courbe de travail S-105



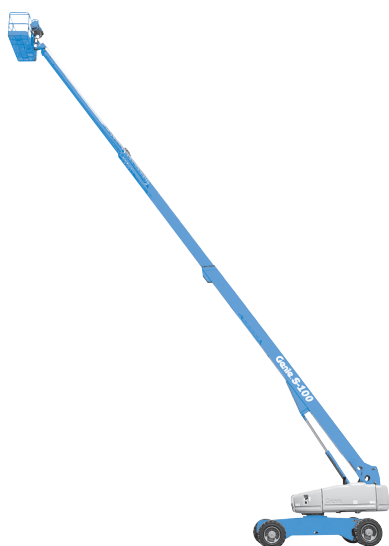
\* Hauteur de travail = Hauteur de plancher + 2 m.

\*\* L'aptitude indique la capacité à gravir des pentes. Se référer au Manuel de l'Opérateur pour le degré des pentes autorisé.

\*\*\* Le poids varie en fonction des options et des normes des pays où la machine est livrée.

### Caractéristiques

Caractéristiques standard	Configuration simple selon vos besoins	Options et accessoires
<p><b>Dimensions</b></p> <p><b>S-100</b></p> <ul style="list-style-type: none"> <li>Hauteur de travail 32,48 m</li> <li>Portée horizontale 22,86 m</li> <li>Capacité de charge de 340 kg</li> </ul> <p><b>S-105</b></p> <ul style="list-style-type: none"> <li>Hauteur de travail 34,00 m</li> <li>Portée horizontale 24,38 m</li> <li>Capacité de charge de 227 kg</li> </ul> <p><b>Productivité</b></p> <ul style="list-style-type: none"> <li>Panier avec mise à niveau automatique</li> <li>Panier à rotation hydraulique</li> <li>Interrupteur de direction intégré au joystick</li> <li>Deux projecteurs de travail sur le panier</li> <li>Joystick à champ magnétique proportionnel</li> <li>Refroidisseur huile hydraulique</li> <li>Système de validation de la translation</li> <li>Pré câblage 220 V dans le panier</li> <li>Avertisseur sonore</li> <li>Compteur horaire</li> <li>Alarme de dévers</li> <li>Alarme de descente &amp; et de translation</li> <li>Feux à éclats</li> <li>Tourelle rotative en continu sur 360°</li> <li>Capots tourelle verrouillables à bas profilés</li> <li>Traction positive continue</li> <li>Moteur de translation à deux vitesses (rampe/rapide)</li> <li>Commande configurable pour limiter la hauteur max. à 24,38 m</li> <li>Capots des pupitres de commande du panier et au sol</li> <li>Affichage du statut du moteur</li> <li>Système de surcharge répondant à la norme EN</li> <li>Prise air comprimé</li> <li>Connecteur de télématiques</li> </ul> <p><b>Alimentation</b></p> <ul style="list-style-type: none"> <li>Tous les moteurs sont conformes aux émissions anti-pollution</li> <li>Pompe électrique de secours 12 V DC</li> <li>Dispositif de sécurité anti-redémarrage moteur</li> <li>Dispositif d'arrêt automatique moteur défectueux</li> <li>Préchauffage moteur Deutz</li> </ul>	<p><b>Paniers</b></p> <ul style="list-style-type: none"> <li>Panier en acier de 2,44 m (standard)</li> <li>Panier en acier de 1,83 m</li> <li>Panier en acier triple entrée 2,44 m</li> </ul> <p><b>Pendulaire</b></p> <ul style="list-style-type: none"> <li>Modèle sans pendulaire</li> <li>Pendulaire articulé de 1,52 m</li> </ul> <p><b>Moteur</b></p> <ul style="list-style-type: none"> <li>Deutz diesel 55 kW</li> <li>Perkins diesel 55 kW</li> </ul> <p><b>Translation/direction</b></p> <ul style="list-style-type: none"> <li>4 x 4 (standard)</li> <li>Direction 4 roues (standard)</li> </ul> <p><b>Essieu</b></p> <ul style="list-style-type: none"> <li>Essieux rétractables (standard)</li> </ul> <p><b>Pneus</b></p> <ul style="list-style-type: none"> <li>Tout terrain gonflés mousse (standard)</li> </ul>	<p><b>Productivité</b></p> <ul style="list-style-type: none"> <li>Main courante supérieure</li> <li>Alimentation dans le panier (incl. fiche et prise/disjoncteur différentiel sur demande)</li> <li>Interrupteur de direction intégré au joystick de translation</li> <li>Huile hydraulique biodégradable <sup>(2)</sup></li> <li>Kit Deluxe pour environnement hostile <sup>(2)</sup>: kit pour environnement hostile, bouclier de tourelle, protection de couronne d'orientation, protection des tuyaux à l'arrière, capots moteur et préfiltre à air</li> <li>Système de protection anticollision avion <sup>(1,4)</sup>: rembourrage en mousse de la nacelle et système de coupure des mouvements</li> <li>Track &amp; Trace <sup>(3)</sup> (unité GPS avec géolocalisation machine et informations travaux en cours)</li> <li>Plateau à outils</li> <li>Structure de Protection de l'Opérateur (OPS)</li> <li>Alarme de Protection de l'Opérateur (OPA)</li> <li>Système déverrouillage clavier numérique</li> </ul> <p><b>Alimentation</b></p> <ul style="list-style-type: none"> <li>Kit générateur hydraulique MTE (220V/240V)</li> <li>Kit alternateur Deutz à courroie (110V/120V) <sup>(4)</sup></li> <li>Silencieux et purificateur d'échappement <sup>(2)</sup></li> <li>Pré-filtre moteur diesel <sup>(2)</sup></li> <li>Démarrage à froid</li> <li>Préchauffage moteur <sup>(4)</sup></li> <li>Kit raffinerie avec pare étincelles et valve d'arrêt d'urgence électrique ou mécanique <sup>(4)</sup></li> </ul>



<sup>(1)</sup> Non disponible sur les paniers triple entrée

<sup>(2)</sup> Option montée en usine uniquement

<sup>(3)</sup> Abonnement 2 ans compris

<sup>(4)</sup> Disponible sur certains modèles uniquement. Contactez votre revendeur Genie pour plus d'informations.