

### Caratteristiche tecniche

Modelli	S-120	S-125
<b>Misure</b>		
Altezza massima di lavoro*	38,58 m	40,15 m
Altezza massima piano di calpestio	36,58 m	38,15 m
Sbraccio orizzontale di lavoro	22,86 m	24,38 m
Sbraccio sotto livello del suolo	1,98 m	3,27 m
<b>A</b> Lunghezza piattaforma (l. 2,44 m)	0,91 m	0,91 m
Lunghezza piattaforma (l. 1,83 m)	0,76 m	0,76 m
<b>B</b> Larghezza piattaforma (l. 2,44 m)	2,44 m	2,44 m
Larghezza piattaforma (l. 1,83 m)	1,83 m	1,83 m
<b>C</b> Altezza a - riposo	3,07 m	3,07 m
<b>D</b> Lunghezza - a riposo	13,00 m	14,25 m
Lunghezza trasporto (con jib ripiegato)	—	12,17 m
<b>E</b> Larghezza con assali chiusi	2,49 m	2,49 m
Larghezza con assali estesi	3,35 m	3,35 m
<b>F</b> Interasse	3,66 m	3,66 m
<b>G</b> Altezza minima - centro macchina da terra	0,44 m	0,44 m

### Componenti di serie

Portata	340 kg	227 kg
Rotazione della piattaforma	160°	160°
Rotazione jib verticale	—	135°
Rotazione della torretta	360° continua	360° continua
Ingombro di coda - assali chiusi	1,68 m	1,68 m
Ingombro di coda - assali estesi	1,24 m	1,24 m
Velocità di traslazione - a riposo	4,8 km/h	4,8 km/h
Velocità di traslazione macchina alzata, al di sotto di 24,38 m	1,1 km/h	1,1 km/h
Velocità di traslazione macchina alzata, al di sopra di 24,38 m	0,55 km/h	0,55 km/h
Pendenza superabile - a riposo**	40%	40%
Raggio di sterzata con assali chiusi: interno	4,01 m	4,01 m
esterno	6,75 m	6,75 m
Raggio di sterzata con assali estesi: interno	2,59 m	2,59 m
esterno	5,74 m	5,74 m
Comandi	12 V DC proporzionali	12 V DC proporzionali
Pneumatici - fuoristrada riempiti a schiuma	445/65 D22.5	445/65 D22.5

### Potenza

Motore	Deutz TD 2011 L04i 4 cilindri turbo diesel, 55 kW Perkins 804-33T 4 cilindri turbo diesel, 55 kW	
Unità di potenza ausiliaria	12 V DC	12 V DC
Capacità serbatoio idraulico	208 L	208 L
Capacità serbatoio carburante	151 L	151 L

### Livello sonoro e vibrazioni

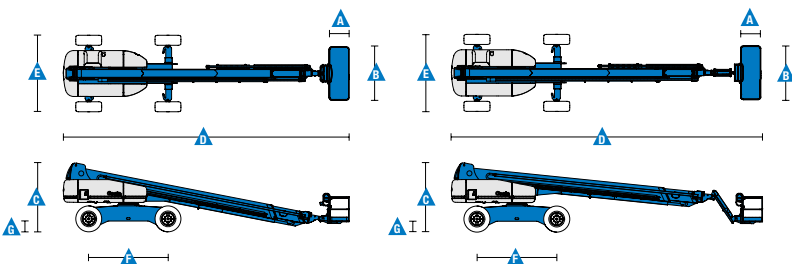
Livello pressione sonora (da comandi a terra)	85 dBA	85 dBA
Livello pressione sonora (da comandi piattaf.)	74 dBA	74 dBA
Vibrazioni	<2,5 m/s <sup>2</sup>	<2,5 m/s <sup>2</sup>

### Peso\*\*\*

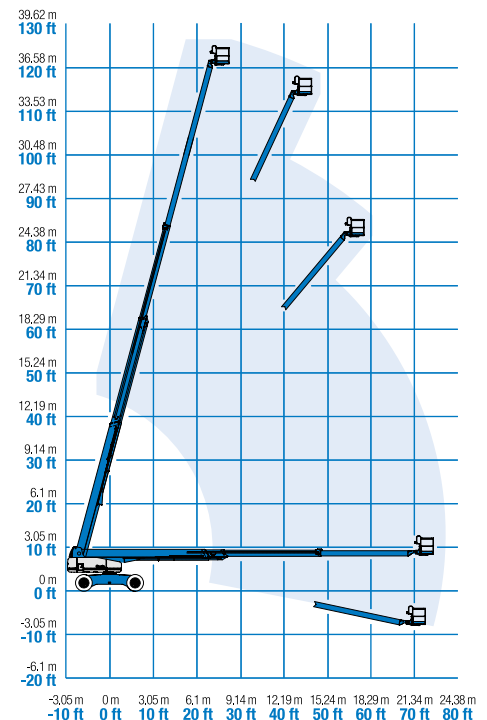
4 x 4	20.112 kg	20.248 kg
-------	-----------	-----------

### Conformità alle normative

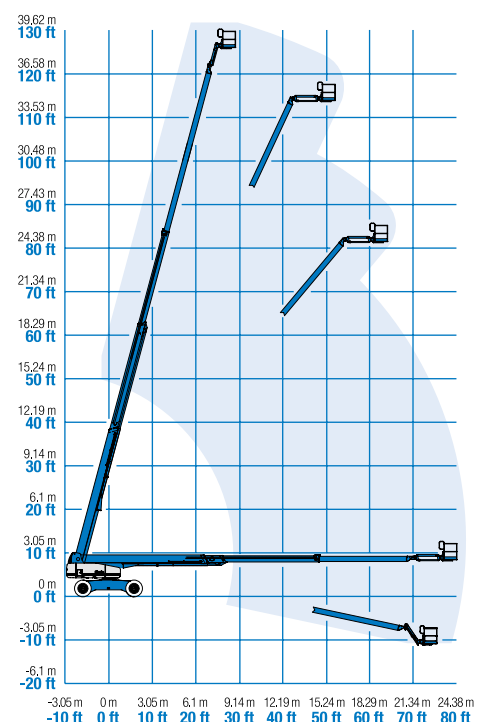
Direttive EU: 2006/42/EC - Macchine (standard armonizzato EN280:2013); 2004/108/EC (compatibilità elettromagnetica); 2000/14/EC (Rumorosità all'aperto)



### Diagramma di carico S-120



### Diagramma di carico S-125



\* L'altezza di lavoro espressa in metri equivale al piano di calpestio più 2 metri.  
Nei modelli per U.S.A., l'altezza di lavoro equivale al piano di calpestio più 6 piedi.

\*\* Grado d'inclinazione massima ammessa su pendenza. Vedere il manuale d'uso per i dettagli relativi alle pendenze.

\*\*\* Il peso può variare in funzione delle opzioni e delle normative del paese di utilizzo.

### Caratteristiche

Caratteristiche standard	Configurabile su misura	Accessori & optional
<b>Misure</b> <b>S-120</b> <ul style="list-style-type: none"> <li>Altezza di lavoro 38,58 m</li> <li>Sbraccio orizzontale 22,86 m</li> <li>Portata 340 kg</li> </ul> <b>S-125</b> <ul style="list-style-type: none"> <li>Altezza di lavoro 40,15 m</li> <li>Sbraccio orizzontale 24,38 m</li> <li>Portata 227 kg</li> </ul> <b>Componenti di serie</b> <ul style="list-style-type: none"> <li>Piattaforma autolivellante</li> <li>Rotazione idraulica della piattaforma</li> <li>Pulsante di sterzata su joystick</li> <li>Due luci di lavoro in piattaforma</li> <li>Joystick a comando proporzionale</li> <li>Radiatore olio idraulico</li> <li>Dispositivo di abilitazione alla traslazione</li> <li>Cavo di alimentazione AC in piattaforma</li> <li>Clacson</li> <li>Contaore</li> <li>Allarme acustico massima pendenza</li> <li>Segnale sonoro discesa e manovra</li> <li>Faro a luce intermittente</li> <li>Rotazione torretta di 360° continua</li> <li>Sportello quadro comandi in piattaforma con serratura</li> <li>Trazione positiva</li> <li>Motori integrati nei mozzi ruote a due velocità</li> <li>Comandi configurabili per limitare l'altezza di sollevamento a 24,38 m</li> <li>Visualizzatore stato motore</li> <li>Cella di carico certificata</li> </ul> <b>Potenza</b> <ul style="list-style-type: none"> <li>Tutti i motori sono conformi alle normative sulle emissioni</li> <li>Alimentazione ausiliaria da 12 V DC</li> <li>Protezione anti-riavviamento motore</li> <li>Spegnimento automatico motore in caso di guasto</li> <li>Preriscaldamento aria motore (Deutz)</li> </ul>	<b>Opzioni piattaforma</b> <ul style="list-style-type: none"> <li>In acciaio 2,44 m (di serie)</li> <li>In acciaio 1,83 m</li> <li>In acciaio 2,44 m (ingresso su tre lati)</li> </ul> <b>Jib</b> <ul style="list-style-type: none"> <li>Senza jib</li> <li>Jib articolato da 1,52 m</li> </ul> <b>Opzioni motore</b> <ul style="list-style-type: none"> <li>Deutz diesel 55 kW</li> <li>Perkins diesel 55 kW</li> </ul> <b>Trazione/sterzo</b> <ul style="list-style-type: none"> <li>4 x 4 (di serie)</li> <li>4 ruote sterzanti (di serie)</li> </ul> <b>Assali</b> <ul style="list-style-type: none"> <li>Assali estensibili (di serie)</li> </ul> <b>Pneumatici</b> <ul style="list-style-type: none"> <li>Fuoristrada riempiti in poliuretano espanso (di serie)</li> </ul>	<b>Opzioni prestazioni</b> <ul style="list-style-type: none"> <li>Parapetto superiore ausiliario della piattaforma</li> <li>Impianto AC in piattaforma (incl. spina, presa e differenziale a richiesta)</li> <li>Joystick a doppio asse per comando sterzata</li> <li>Olio idraulico biodegradabile <sup>(2)</sup></li> <li>Kit ambiente ostile deluxe <sup>(2)</sup>: kit ambiente ostile, protezione per torretta centrale, protezione per ralla, protezione per estremità tubo, coprimotore e prefiltro aria</li> <li>Kit protezione per lavoro su velivoli <sup>(1,4)</sup>: imbottitura piattaforma in poliuretano espanso e sistema di disconnessione protetto</li> <li>Track &amp; Trace<sup>(3)</sup> (unità GPS indicante la posizione della macchina e i dati operativi)</li> <li>Vassoio per gli attrezzi</li> <li>Struttura di protezione per l'operatore</li> <li>Allarme protezione operatore</li> </ul> <b>Accessori motore</b> <ul style="list-style-type: none"> <li>Kit generatore MTE idraulico (110V/120V-220V/240V)</li> <li>Kit generatore - cinghia trapezoidale Deutz (110V/220V) <sup>(4)</sup></li> <li>Marmitta catalitica per motore diesel tipo scrubber <sup>(2)</sup></li> <li>Prefiltro aspirazione aria motore diesel <sup>(2)</sup></li> <li>Modulo di blocco bassa temperatura</li> <li>Dispositivo di riscaldamento motore opzionale <sup>(4)</sup></li> <li>Kit raffinerie con parascintille e valvola Chalwyn elettrica o meccanica <sup>(4)</sup></li> </ul>



<sup>(1)</sup> Non disponibile su piattaforme con ingresso su tre lati

<sup>(2)</sup> L'opzione deve essere preinstallata in fabbrica

<sup>(3)</sup> Inclusa sottoscrizione al servizio per i primi 2 anni

<sup>(4)</sup> Disponibile solo su alcuni modelli. Per ulteriori informazioni consultare il proprio rappresentante Genie di fiducia.



**CO.MA.CO S.r.l.**

via XIV Strada 21 - 20020 Cesate (MI) - Italy

Tel. +39 02 99065169

info@comacopro.com

[www.comacopro.com](http://www.comacopro.com)