

Caratteristiche tecniche

Modelli	Z-34/22 IC 2WD	Z-34/22 IC 4WD
Misure		
Altezza massima di lavoro*	12,52 m	12,62 m
Altezza massima piano di calpestio	10,52 m	10,62 m
Sbraccio orizzontale di lavoro	6,78 m	6,78 m
Altezza di scavalco massima	4,57 m	4,57 m
A Lunghezza piattaforma	0,76 m	0,76 m
B Larghezza piattaforma	1,42 m	1,42 m
C Altezza - a riposo	2,00 m	2,06 m
D Lunghezza - a riposo	5,64 m	5,66 m
E Altezza di trasporto	2,26 m	2,29 m
F Lunghezza di trasporto	4,08 m	4,11 m
G Larghezza	1,73 m	1,85 m
H Interasse	1,88 m	1,88 m
I Altezza minima - centro macchina da terra	0,15 m	0,17 m

Prestazioni

Portata	227 kg	227 kg
Rotazione della piattaforma:	180°	180°
Rotazione jib verticale	139°	139°
Rotazione della torretta	355° non continua	355° non continua
Ingombro di coda	zero	zero
Velocità di traslazione - a riposo	4,8 km/h	4,8 km/h
Velocità di traslazione macchina alzata**	1,1 km/h	1,1 km/h
Pendenza superabile - a riposo**	37%	45%
Raggio sterzata - interno	1,75 m	1,80 m
Raggio sterzata - esterno	4 m	4,11 m
Comandi	12V DC proporzionali	12V DC proporzionali
Pneumatici - riempiti in poliuretano espanso	23 x 37 cm	25,4 x 42 cm tutto terreno

Potenza

Alimentazione	3 cilindri diesel D-1105 Kubota 19,4 kW Tier IV 3 cilindri diesel D11 Perkins 403 19,7 kW Tier IV	
Unità di potenza ausiliaria	12 V DC	12 V DC
Capacità serbatoio idraulico	71,9 L	71,9 L
Capacità serbatoio carburante	35,2 L	35,2 L

Livello sonoro e vibrazioni

Livello pressione sonora (da comandi a terra)	<81 dBA	<81 dBA
Livello pressione sonora (da comandi piattaf.)	<80 dBA	<80 dBA
Vibrazioni	<2,5 m/s ²	<2,5 m/s ²

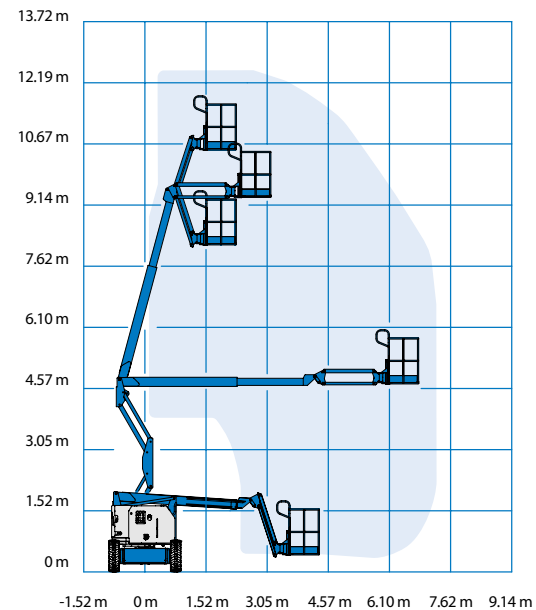
Peso****

Pneumatici industriali CE riempiti in poliuretano espanso	4.838 kg	N/A
Pneumatici fuoristrada CE riempiti in poliuretano espanso	4.892 kg	4.929 kg

Conformità alle normative

Direttive EU: 2006/42/EC - Macchine (standard armonizzato EN280:2013); 2004/108/EC (compatibilità elettromagnetica); 2000/14/EC (Rumorosità all'aperto)

Diagramma di carico Z-34/22 IC

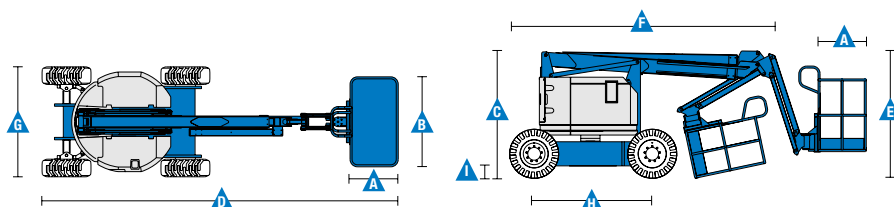


* L'altezza di lavoro espressa in metri equivale al piano di calpestio più 2 metri. Nei modelli per U.S.A., l'altezza di lavoro equivale al piano di calpestio più 6 piedi.

** In modalità sollevamento (piattaforma alzata), la macchina è progettata per l'uso esclusivamente su superfici solide e in piano.

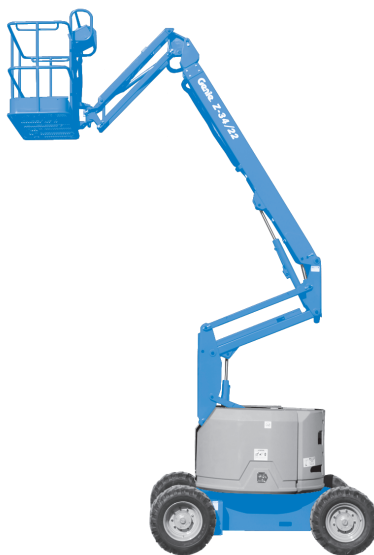
*** La pendenza massima si riferisce alla guida su superfici inclinate. Vedere il manuale d'uso per i dettagli relativi alle pendenze.

**** Il peso può variare in funzione delle opzioni e delle normative del paese di utilizzo.



Caratteristiche

Caratteristiche standard	Configurabile su misura	Accessori & optional
<p>Misure</p> <p>Z-34/22NZ-34/22 IC 2x4</p> <ul style="list-style-type: none"> Altezza di lavoro 12,52 m Sbraccio orizzontale 6,78 m Altezza di scavalco 4,57 m Portata fino a 227 kg <p>Z-34/22NZ-34/22 IC 4x4</p> <ul style="list-style-type: none"> Altezza di lavoro 12,62 m Sbraccio orizzontale 6,78 m Altezza di scavalco 4,6 m Portata fino a 227 kg <p>Componenti di serie</p> <ul style="list-style-type: none"> Jib articolato da 1,22 m con raggio di lavoro 139° Piattaforma autolivellante Rotazione idraulica della piattaforma Joystick a comando proporzionale Pulsante di sterzata su joystick Telematics-Ready Connector Dispositivo di abilitazione alla traslazione Cavo di alimentazione c.a. fino alla piattaforma Clacson Contaore Allarme acustico massima pendenza Segnale sonoro discesa e manovra Faro a luce intermittente Rotazione torretta di 355° non continua Sportelli sotto la torretta con serratura Ingombro di coda della torretta e anteriore del braccio pari a zero Motori integrati nei mozzi ruote a due velocità Cella di carico certificata <p>Potenza</p> <ul style="list-style-type: none"> Alimentazione ausiliaria da 12 V DC 	<p>Piattaforma</p> <ul style="list-style-type: none"> In acciaio 1,42 m (di serie) <p>Jib</p> <ul style="list-style-type: none"> Jib articolato da 1,22 m <p>Motore</p> <ul style="list-style-type: none"> 3 cilindri diesel D-1105 Kubota 19,4 kW Tier IV 3 cilindri diesel D11 Perkins 403 19,7 kW Tier IV <p>Trazione</p> <ul style="list-style-type: none"> 2 x 4 4 x 4 <p>Pneumatici</p> <ul style="list-style-type: none"> Industriali, riempiti in poliuretano espanso (2 x 4 di serie) Industriali, antitraccia riempiti in poliuretano espanso Fuoristrada, riempiti in poliuretano espanso (4 x 4 di serie) 	<p>Prestazioni</p> <ul style="list-style-type: none"> Parapetto superiore ausiliario della piattaforma Predisposizione impianto aria compressa in piattaforma Impianto AC in piattaforma (incl. spina, presa e differenziale a richiesta) Kit luci di lavoro (2 sul carro, 2 in piattaforma) Kit protezione per lavoro su velivoli^(1,2): imbottitura piattaforma in poliuretano espanso e sistema di disconnessione protetto Kit ambiente ostile⁽²⁾: cuffie cilindri, spazzole braccio rivestite e cofani quadro comandi in piattaforma Olio idraulico biodegradabile⁽²⁾ Dispositivo di blocco funzionamento in pendenza Track & Trace⁽³⁾ (unità GPS indicante la posizione della macchina e i dati operativi) Sportello quadro comandi in piattaforma con serratura Vassoio per gli attrezzi Allarme Protezione Operatore Dispositivo a tastiera di sblocco del veicolo <p>Potenza</p> <ul style="list-style-type: none"> Marmitta per motore diesel con parascintille⁽²⁾ (solo Perkins) Gruppo manometri motore⁽²⁾: pressione olio, temperatura e tensione Gruppi generatore AC (110 V / 60 Hz o 220 V/50 Hz, 2200 W)⁽²⁾ Modulo di sezionamento per bassa temperatura Dispositivo di riscaldamento motore opzionale⁽⁴⁾ Kit raffinerie con parascintille e valvola Chalwyn elettrica o meccanica⁽⁴⁾



CO.MA.CO S.r.l.

via XIV Strada 21 - 20020 Cesate (MI) - Italy

Tel. +39 02 99065169

info@comacopro.com

www.comacopro.com

⁽¹⁾ Riduce la capacità di carico della piattaforma a 199,6 kg

⁽²⁾ L'opzione deve essere preinstallata in fabbrica

⁽³⁾ Inclusa sottoscrizione al servizio per i primi 2 anni

⁽⁴⁾ Disponibile solo su motori Kubota