

Caratteristiche tecniche

Modelli	S-40 XC / S-40 TraX	S-45 XC / S-45 TraX
---------	---------------------	---------------------

Misure

Altezza massima di lavoro*	14,04 m	15,56 m
Altezza piano calpestio	12,04 m	13,56 m
Sbraccio orizzontale di lavoro	9,47 m	11,02 m
Sbraccio sotto livello del suolo	0,30 m	1,27 m
A Lunghezza piattaforma (l. 2,44 m)	0,91 m	0,91 m
Lunghezza piattaforma (l. 1,83 m)	0,76 m	0,76 m
B Larghezza piattaforma (l. 2,44 m)	2,44 m	2,44 m
Larghezza piattaforma (l. 1,83 m)	1,83 m	1,83 m
C Altezza - a riposo, pneumatici standard	2,51 m	2,51 m
- a riposo, su cingoli	2,56 m	2,56 m
D Lunghezza - a riposo	8,03 m	9,47 m
Lunghezza - trasporto	7,80 m	7,37 m
E Larghezza - pneumatici standard	2,49 m	2,49 m
- opzione TraX	2,46 m	2,46 m
F Interasse	2,46 m	2,46 m
G Altezza minima - centro macchina da terra	0,32 m	0,32 m
- centro TraX	0,30 m	0,30 m

Prestazioni

Portata massima	454 kg	454 kg
Portata senza restrizioni	300 kg	300 kg
Rotazione della piattaforma	160° (70° / 90°)	160° (80° / 80°)
Rotazione jib verticale	—	133° (+79° / -54°)
Rotazione della torretta	360° continua	360° continua
Ingombro di coda (su pneumatici)	97 cm	97 cm
Velocità di traslazione - 4x4 ripiegata (su pneumatici)	6,40 km/h	6,40 km/h
Velocità di traslazione - 4x4 ripiegata (su cingoli)	4,00 km/h	4,00 km/h
Velocità di traslazione - macchina alzata	0,3 m/s	0,3 m/s
Pendenza superabile** - 4x4 ripiegata	45%	45%
Raggio sterzata - interno	2,08 m	2,08 m
- interno, su cingoli	2,03 m	2,03 m
Raggio sterzata - esterno	5,23 m	5,23 m
- esterno, su cingoli	5,18 m	5,18 m
Comandi	12 V DC proporzionali	12 V DC proporzionali
Pneumatici - fuoristrada riempiti ad aria	315/55D20-12 ply	315/55D20-12 ply
TraX - sistema a cingoli	Sistema cingoli Vermeer	Sistema cingoli Vermeer
Pressione al suolo (su cingoli)	634 kPa	634 kPa
Pressione al suolo (su TraX)	138 kPa	152 kPa

Potenza

Motore	Deutz D2011L03i diesel, 3-cil. 49 hp (37 kW) Stage IIIA	
	Deutz TD2.2 L3 turbo diesel, 3-cil. 49 hp (37 kW) Stage V	
Unità di potenza ausiliaria	12 V DC	12 V DC
Capacità serbatoio idraulico	144 L	144 L
Capacità serbatoio carburante (diesel)	132 L	76 L

Livello sonoro e vibrazioni

Livello pressione sonora (da comandi a terra)	89 dBA	89 dBA
Livello pressione sonora (da comandi piattaf.)	77 dBA	77 dBA
Vibrazioni	<2.5 m/s ²	<2.5 m/s ²

Peso***

Pneumatici riempiti a schiuma	6.407 kg	7.394 kg
4x4 - con cingoli TraX	6.969 kg	7.956 kg

Conformità alle normative

Direttive EU: 2006/42/EC - Macchine (standard armonizzato EN 280:2013+A1:2015); 2004/108/EC (compatibilità elettromagnetica); 2000/14/EC (Rumorosità all'aperto)

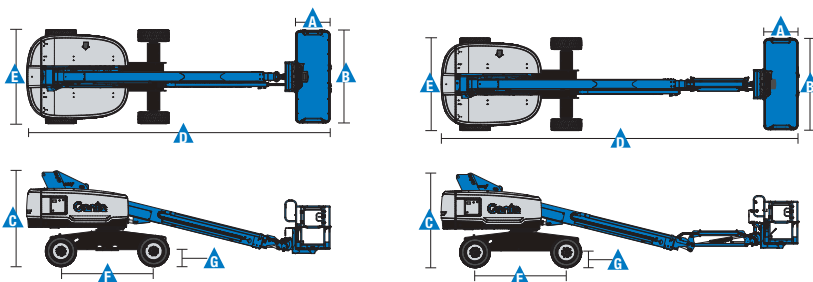


Diagramma di carico S-40 XC / S-40 TraX

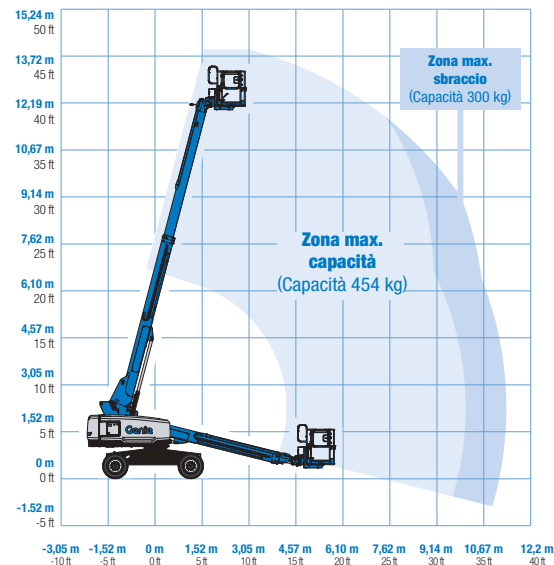
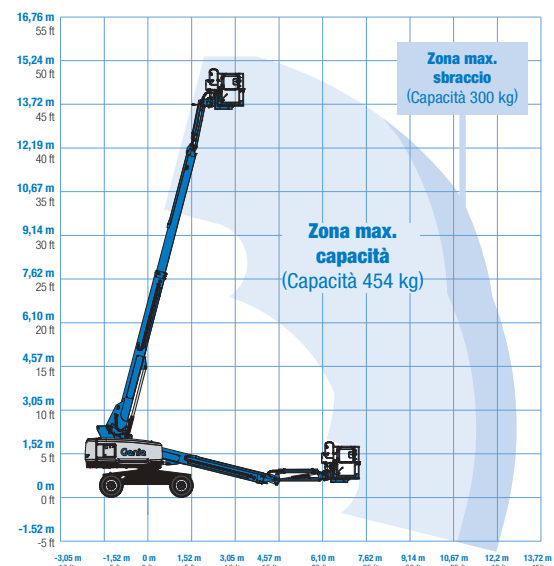


Diagramma di carico S-45 TraX / S-45 TraX



* L'altezza di lavoro espressa in metri equivale al piano di calpestio più 2 metri. Nei modelli per U.S.A., l'altezza di lavoro equivale al piano di calpestio più 6 piedi.

** Grado d'inclinazione massima ammessa su pendenza. Vedere il manuale d'uso per i dettagli relativi alle pendenze.

*** Il peso può variare in funzione delle opzioni e delle normative del paese di utilizzo.

Caratteristiche

Caratteristiche standard	Configurabile su misura	Accessori & optional
--------------------------	-------------------------	----------------------

Misure

S-40 XC, S-40 TraX

- Altezza di lavoro 14,04 m
- Sbraccio orizzontale 9,70 m
- Portata senza restrizioni di 300 kg e portata massima di 454 kg

S-45 XC, S-45 TraX

- Altezza di lavoro 15,56 m
- Sbraccio orizzontale 11,02 m
- Portata senza restrizioni di 300 kg e portata massima di 454 kg

Componenti di serie

- Controllo automatico della curva di carico
- Piattaforma autolivellante
- Rotazione idraulica della piattaforma di 160°
- Pulsante di sterzata su joystick
- Joystick a comando proporzionale
- Radiatore olio idraulico
- Dispositivo di abilitazione alla traslazione in pendenza
- Cavo di alimentazione c.a. fino alla piattaforma
- Clacson
- Contatore
- Allarme acustico discesa e massima pendenza
- Faro a luce intermittente e segnale sonoro manovra
- Rotazione torretta di 360° continua
- Trazione positiva
- Motori integrati nei mozzi ruote a due velocità
- Sistema di diagnostica a bordo con display
- Connettore per sistemi telematici
- Lift Connect[™] telematici
- Allarme a contatto Lift Guard[™]
- Vassoio attrezzi Lift Tool[™]

Potenza

- Alimentazione ausiliaria da 12 V DC
- Protezione anti-riavviamento motore
- Spegnimento automatico motore in caso di guasto
- Preriscaldamento aria motore
- Gruppo manometri motore

Opzioni piattaforma

- In acciaio di 1,83 m, con ingresso su due lati (incl. porta pivotante laterale)
- In acciaio di 2,44 m, con ingresso su tre lati (incl. porta pivotante laterale) (standard)

Jib

- Senza jib
- Jib articolato da 1,52 m

Opzioni motore

- Deutz D2011L03i diesel, 3-cil. 49 hp (37 kW) Stage IIIA
- Deutz TD2.2 L3 turbo diesel, 3-cil. 49 hp (37 kW) Stage V

Trazione

- 4 x 4

Assali

- Assale oscillante attivo

Pneumatici

- Fuoristrada riempiti in poliuretano espanso (standard su pneumatici)
- Fuoristrada riempiti in poliuretano espanso, antiraccia
- Sistema a 4 cingoli Vermeer (standard su TraX)

Opzioni prestazioni

- Rete protettiva a media altezza Lift Guard[™](1)
- Parapetto superiore ausiliario della piattaforma
- Predisposizione impianto aria compressa in piattaforma(1)
- Impianto AC in piattaforma: spina, presa con/senza interruttore differenziale con protezione magnetotermica(2)
- Kit luci (2 sul chassis, 2 in piattaforma)(1)
- Olio idraulico biodegradabile(1)
- Kit ambiente ostile(1): cuffie cilindri, spazzole braccia rivestite, copertura per comandi terra e piattaforma
- Kit che disabilita il sollevamento con chassis in pendenza
- Kit portapannelli(1)
- Sportello con serratura per quadro comandi in piattaforma e su chassis
- Strumento diagnostico portatile Genie® Tech Pro[™] Link

Accessori motore

- Generatore AC Lift Power[™], 110V/50Hz o 220V/50Hz
- Kit partenza a freddo: riscaldamento motore e caricabatterie
- Marmitta catalitica per motore diesel tipo scrubber(1)
- Dispositivo antideflagrazione

(1) L'opzione deve essere preinstallata in fabbrica
(2) Non disponibile con l'opzione generatore



Sede in Italia

Via Portella della Ginestra 2-8, 06019 Umbertide (PG). T: (+39) 075 941811, fax (+39) 075 9418193.

Per un elenco completo delle nostre sedi, visita il sito www.genielift.com/it/about-genie/locations

Stabilimenti e uffici di distribuzione in tutto il mondo

Australia · Brasile · Caraibi · America Centrale · Cina · Francia · Germania · Italia · Giappone · Corea · Messico · Russia · Asia Sudorientale · Spagna · Svezia · Emirati Arabi Uniti · Regno Unito · Stati Uniti

Ci riserviamo il diritto di modificare le caratteristiche tecniche e i prezzi dei prodotti in ogni momento e senza obbligo di preavviso. Le fotografie e/o i disegni contenuti in questo documento sono destinati unicamente a scopi illustrativi. Per l'uso corretto delle attrezzature, consultare il manuale d'uso appropriato. L'inottemperanza delle istruzioni contenute nel Manuale dell'operatore durante l'uso del macchinario e altri comportamenti irresponsabili possono provocare gravi infortuni, anche mortali. L'unica garanzia applicabile ai nostri macchinari è la garanzia scritta standard applicabile al particolare prodotto e alla particolare vendita e Terex è esonerata dal fornire qualsiasi altra garanzia, esplicita o implicita. I prodotti e servizi elencati possono essere marchi di fabbrica, marchi di servizio o nomi commerciali di Terex Corporation, e/o delle rispettive società affiliate negli Stati Uniti d'America e in altre nazioni e tutti i diritti sono riservati. Genie è un marchio registrato di Terex South Dakota, Inc. © 2020 Terex Corporation.

