

Caratteristiche tecniche

Modelli S-65 XC & S-65 TraX

Misure

Altezza massima di lavoro*	21,81 m
Altezza piano calpestio	19,81 m
Sbraccio orizzontale di lavoro	16,51 m
Sbraccio sotto livello del suolo	2,65 m
A Lunghezza piattaforma	0,91 m
Lunghezza piattaforma	0,76 m
B Larghezza piattaforma	2,44 m
Larghezza piattaforma	1,83 m
D Altezza - a riposo, pneumatici	2,81 m
- a riposo, TraX	2,81 m
E Lunghezza - a riposo, pneumatici	9,76 m
- a riposo, TraX	9,76 m
Lunghezza - trasporto (jib ripiegato)	7,80 m
F Larghezza - a riposo, pneumatici	2,49 m
- a riposo, TraX	2,58 m
G Interasse	2,50 m
Altezza minima - centro macchina da terra, pneum.	0,41 m
- centro macchina da terra, TraX	0,41 m

Prestazioni

Portata	300/454 kg
Rotazione della piattaforma	160°
Rotazione jib verticale	133° (+79° /-54°)
Rotazione della torretta	360° continua
Ingombro di coda	1,41 m
Velocità di traslazione - ripiegata, pneumatici	4,8 km/h
- ripiegata, TraX	3,7 km/h
Velocità di traslazione - alzata, pneumatici	0,3 m/s
- alzata, TraX	0,2 m/s
Pendenza superabile** - ripiegata, pneumatici	45%
Raggio sterzata - interno, pneumatici	2,40 m
- interno, TraX	3,48 m
Raggio sterzata - esterno, pneumatici	5,50 m
- esterno, TraX	6,50 m
Comandi	12 V DC proporzionali
Pneumatici - fuoristrada, riempiti in poliuretano	355/55D 625
TraX - sistema a 4 cingoli	Sistema cingoli Vermeer
Pressione al suolo (cingoli)	620 kpa
Pressione al suolo (TraX)	170 kpa

Potenza

Motore	Deutz D2011L03i diesel, 3-cil. 49 hp (37 kW) Stage IIIA Deutz TD2.2 L3 turbo diesel, 3-cil. 49 hp (37 kW) Stage V
Motore, TraX	Deutz TD2.2 L3 Turbo Diesel 3-cil. 60 hp (45 kW) Stage V
Unità di potenza ausiliaria	12 V DC
Capacità serbatoio idraulico	151 L
Capacità serbatoio carburante	132 L

Livello sonoro e vibrazioni

Livello pressione sonora (da comandi a terra)	83 dBA
Livello pressione sonora (da comandi piattaf.)	79 dBA
Vibrazioni	<2,5 m/s ²

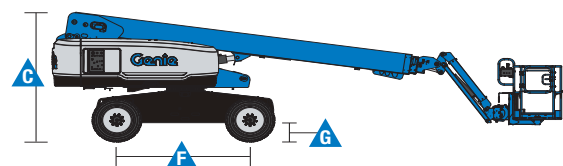
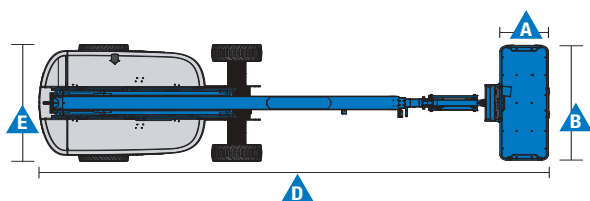
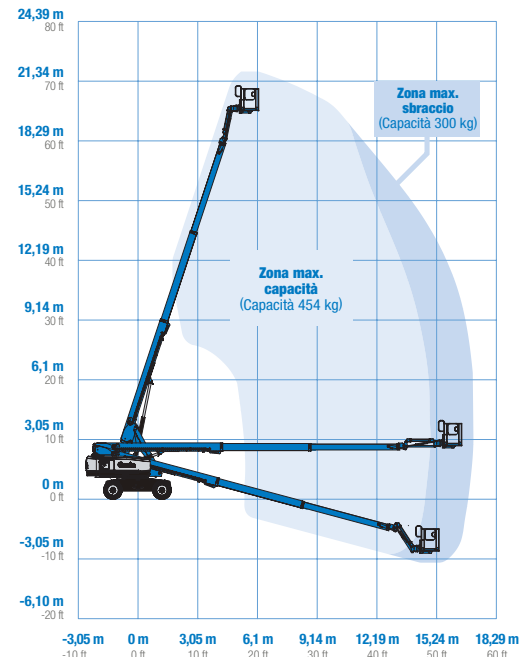
Peso***

Pneumatici	11.412 kg
TraX	13.154 kg

Conformità alle normative

Direttive EU: 2006/42/EC - Macchine (standard armonizzato EN 280:2013+A1:2015); 2004/108/EC (compatibilità elettromagnetica); 2000/14/EC (Rumorosità all'aperto)

Diagramma di carico S-65 XC & S-65 TraX



* L'altezza di lavoro espressa in metri equivale al piano di calpestio più 2 metri. Nei modelli per U.S.A., l'altezza di lavoro equivale al piano di calpestio più 6 piedi.

** Grado di inclinazione massima ammessa su pendenza. Vedere manuale d'uso per dettagli relativi alle pendenze.

*** Il peso può variare in funzione delle opzioni e delle normative del paese di utilizzo.

Caratteristiche

Caratteristiche standard	Configurabile su misura	Accessori & optional
--------------------------	-------------------------	----------------------

Misure

S-65 XC & S-65 TraX

- Altezza di lavoro 21,81 m
- Sbraccio orizzontale 16,51 m
- Portata senza restrizioni di 300 kg e portata massima di 454 kg

Componenti di serie

- Controllo automatico della curva di carico
- Piattaforma autolivellante
- Rotazione idraulica della piattaforma di 160°
- Pulsante di sterzata su joystick
- Joystick a comando proporzionale
- Radiatore olio idraulico
- Dispositivo di abilitazione alla traslazione
- Traslazione disabilitata con chassis in pendenza
- Cavo di alimentazione c.a. fino alla piattaforma
- Clacson
- Contatore
- Allarme acustico discesa e massima pendenza
- Faro a luce intermittente e segnale sonoro manovra
- Rotazione torretta di 360° continua
- Trazione positiva
- Motori integrati nei mozzi ruote a due velocità
- Sistema di diagnostica a bordo con display
- Connettore per sistemi telematici
- Lift Connect[™] telematici
- Allarme a contatto Lift Guard[™]
- Vassoio attrezzi Lift Tool[™]

Potenza

- Alimentazione ausiliaria da 12 V DC
- Protezione anti-riavviamento motore
- Spegnimento automatico motore in caso di guasto
- Preriscaldamento aria motore
- Gruppo manometri motore

Opzioni piattaforma

- In acciaio di 1,83 m, con ingresso su due lati (incl. porta pivotante laterale)
- In acciaio di 2,44 m, con ingresso su tre lati (incl. porta pivotante laterale) (standard)

Jib

- Jib articolato da 1,52 m (TraX)

Opzioni motore

- Deutz D2011L03i diesel, 3-cil. 49 hp (37 kW) Stage IIIA
- Deutz TD2.2 L3 turbo diesel, 3-cil. 49 hp (37 kW) Stage V
- Deutz TD2.2 L3 Turbo Diesel 3-cil. 60 hp (45 kW) Stage V (TraX)

Trazione

- 4 x 4

Assali

- Assale oscillante attivo (standard)

Pneumatici

- Fuoristrada riempiti in poliuretano espanso (standard)
- Fuoristrada riempiti in poliuretano espanso, antitraccia
- Sistema a 4 cingoli Vermeer (Standard su TraX)

Opzioni prestazioni

- Rete protettiva Lift Guard[™] (completa o a metà altezza)
- Piattaforma con rete metallica fino a metà altezza⁽¹⁾
- Parapetto superiore ausiliario della piattaforma
- Predisposizione impianto aria compressa in piattaforma⁽¹⁾
- Impianto AC in piattaforma: spina, presa con/senza interruttore differenziale con protezione magnetotermica⁽²⁾
- Kit luci (2 sul chassis, 2 in piattaforma)⁽¹⁾
- Olio idraulico biodegradabile⁽¹⁾
- Kit ambiente ostile⁽¹⁾: cuffie cilindri, spazzole braccio rivestite, copertura per comandi terra e piattaforma
- Kit che disabilita il sollevamento con chassis in pendenza
- Kit portapannelli⁽¹⁾
- Sportello con serratura per quadro comandi in piattaforma e su chassis
- Strumento diagnostico portatile Genie[®] Tech Pro[™] Link

Accessori motore

- Generatore AC Lift Power[™], 110V/50Hz o 220V/50Hz
- Kit partenza a freddo: riscaldamento motore e caricabatterie
- Marmitta catalitica per motore diesel tipo scrubber⁽¹⁾
- Dispositivo antideflagrazione



⁽¹⁾ L'opzione deve essere preinstallata in fabbrica

⁽²⁾ Non disponibile con l'opzione generatore

Sede in Italia

Via Portella della Ginestra 2-8, 06019 Umbertide (PG). T: (+39) 075 941811, fax (+39) 075 9418193.

Per un elenco completo delle nostre sedi, visita il sito www.genielift.com/it/about-genie/locations

Stabilimenti e uffici di distribuzione in tutto il mondo

Australia · Brasile · Caraibi · America Centrale · Cina · Francia · Germania · Italia · Giappone · Corea · Messico · Russia · Asia Sudorientale · Spagna · Svezia · Emirati Arabi Uniti · Regno Unito · Stati Uniti

Ci riserviamo il diritto di modificare le caratteristiche tecniche e i prezzi dei prodotti in ogni momento e senza obbligo di preavviso. Le fotografie e/o i disegni contenuti in questo documento sono destinati unicamente a scopi illustrativi. Per l'uso corretto delle attrezzature, consultare il manuale d'uso appropriato. L'inottemperanza delle istruzioni contenute nel Manuale dell'operatore durante l'uso del macchinario e altri comportamenti irresponsabili possono provocare gravi infortuni, anche mortali. L'unica garanzia applicabile ai nostri macchinari è la garanzia scritta standard applicabile al particolare prodotto e alla particolare vendita e Terex è esonerata dal fornire qualsiasi altra garanzia, esplicita o implicita. I prodotti e servizi elencati possono essere marchi di fabbrica, marchi di servizio o nomi commerciali di Terex Corporation, e/o delle rispettive società affiliate negli Stati Uniti d'America e in altre nazioni e tutti i diritti sono riservati. Genie è un marchio registrato di Terex South Dakota, Inc. © 2020 Terex Corporation.

