

Caratteristiche tecniche

Modelli	S-80 XC	S-85 XC
---------	---------	---------

Misure

Altezza massima di lavoro*	26,38 m	27,91 m
Altezza piano calpestio	24,38 m	25,91 m
Sbraccio orizzontale di lavoro	20,83 m	22,71 m
Sbraccio sotto livello del suolo	1,68 m	2,69 m
A Lunghezza piattaforma (l. 2,44 m)	0,91 m	0,91 m
Lunghezza piattaforma (l. 1,83 m)	0,76 m	0,76 m
B Larghezza piattaforma (l. 2,44 m)	2,44 m	2,44 m
Larghezza piattaforma (l. 1,83 m)	1,83 m	1,83 m
C Altezza - a riposo	2,80 m	2,80 m
D Lunghezza - a riposo	11,30 m	12,37 m
Lunghezza trasporto (con jib ripiegato)	—	11,60 m
E Larghezza - pneumatici standard	2,49 m	2,49 m
F Interasse	2,85 m	2,85 m
G Altezza minima - centro macchina da terra	0,40 m	0,40 m

Prestazioni

Portata - senza restrizioni	300 kg	300 kg
- con restrizioni	454 kg	454 kg
Rotazione della piattaforma	160°	160°
Rotazione jib verticale	—	135° (+78° /-57°)
Rotazione della torretta	360° continua	360° continua
Ingombro di coda	1,60 m	1,60 m
Velocità di traslazione - ripiegata	4,8 km/h	4,8 km/h
Velocità di traslazione - macchina alzata	0,3 m/s	0,3 m/s
Pendenza superabile** - ripiegata	45%	45%
Raggio sterzata - interno	3,66 m	3,66 m
Raggio sterzata - esterno	6,55 m	6,55 m
Comandi	12 V DC proporzionali	12 V DC proporzionali
Pneumatici - fuoristrada riempiti	18 625/ 16 ply	18 625/ 16 ply

Potenza

Motore	Deutz D 2011 L04i diesel, 4-cil. 74 hp (55 kW) Stage IIIA	Deutz TD2.2 L3 turbo diesel, 3-cil. 74 hp (55 kW) Stage V
Unità di potenza ausiliaria	12 V DC	12 V DC
Capacità serbatoio idraulico	150 L	150 L
Capacità serbatoio carburante-diesel	132 L	132 L

Livello sonoro e vibrazioni

Livello pressione sonora (da comandi a terra)	83 dBA	83 dBA
Livello pressione sonora (da comandi piattaf.)	71 dBA	71 dBA
Vibrazioni	<2,5 m/s ²	<2,5 m/s ²

Peso***

4x4	16.783 kg	17.917 kg
-----	-----------	-----------

Conformità alle normative

Direttive EU: 2006/42/EC - Macchine (standard armonizzato EN 280:2013+A1:2015); 2004/108/EC (compatibilità elettromagnetica); 2000/14/EC (Rumorosità all'aperto)

Diagramma di carico S-80 XC

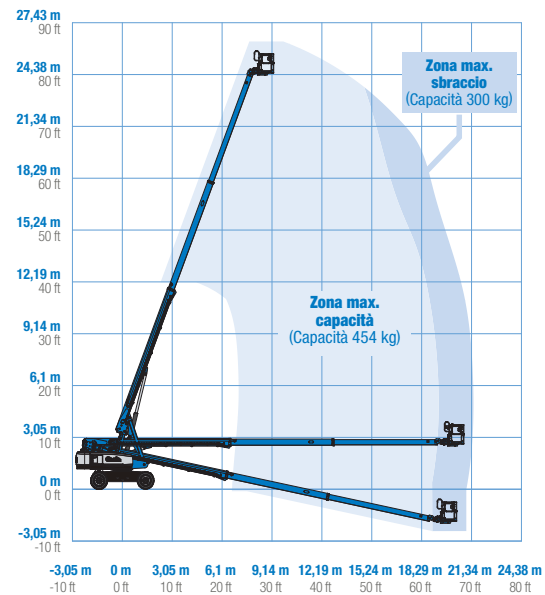
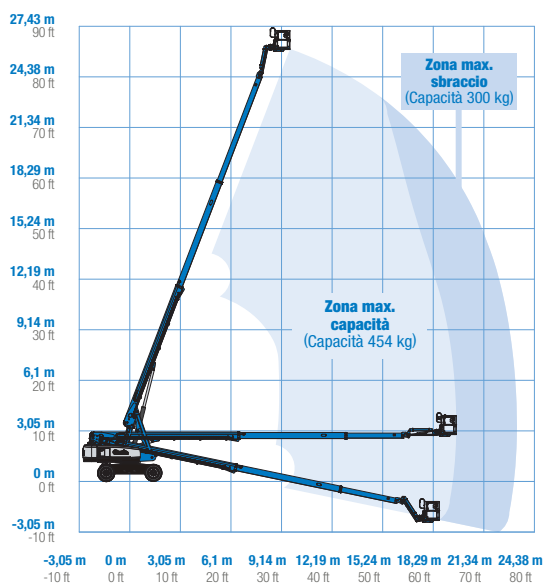


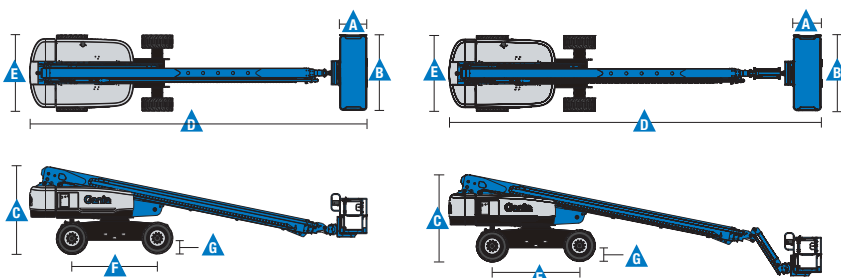
Diagramma di carico S-85 XC




* L'altezza di lavoro espressa in metri equivale al piano di calpestio più 2 metri. Nei modelli per U.S.A., l'altezza di lavoro equivale al piano di calpestio più 6 piedi.

** Grado di inclinazione massima ammessa su pendenza. Vedere manuale d'uso per dettagli relativi alle pendenze.

*** Il peso può variare in funzione delle opzioni e delle normative del paese di utilizzo.



Caratteristiche

Caratteristiche standard	Configurabile su misura	Accessori & optional
<p>Misure</p> <p>S-80 XC</p> <ul style="list-style-type: none"> Altezza di lavoro 26,38 m Sbraccio orizzontale 20,83 m Portata zona di massimo sbraccio 300 kg, portata zona di massima capacità 454 kg <p>S-85 XC</p> <ul style="list-style-type: none"> Altezza di lavoro 27,91 m Sbraccio orizzontale 22,71 m Portata zona di massimo sbraccio 300 kg, portata zona di massima capacità 454 kg <p>Componenti di serie</p> <ul style="list-style-type: none"> Piattaforma autolivellante Rotazione idraulica della piattaforma di 160° Pulsante di sterzata su joystick Joystick a comando proporzionale Radiatore olio idraulico Dispositivo di abilitazione alla traslazione Traslazione disabilitata con chassis in pendenza Cavo di alimentazione c.a. fino alla piattaforma Clacson Contaore Allarme acustico massima pendenza Segnale sonoro discesa e manovra Girofaro lampeggiante Rotazione torretta di 360° continua Trazione positiva Motori integrati nei mozzi ruote a due velocità Diagnostica di bordo completa e display monitoraggio motore Doppia batteria Connettore per sistemi telematici Lift Connect™ telematici Allarme a contatto Lift Guard™ Vassoio attrezzi Lift Tool™ <p>Potenza</p> <ul style="list-style-type: none"> Alimentazione ausiliaria da 12 V DC Protezione anti-riavviamento motore Gruppo manometri motore : pressione olio temperatura e tensione Spegnimento automatico motore in caso di guasto Preriscaldamento aria motore (Deutz) 	<p>Opzioni Piattaforma</p> <ul style="list-style-type: none"> In acciaio 1,83 m, con ingresso su due lati, incluso cancelletto pivotante laterale In acciaio 2,44 m, con ingresso su tre lati, incluso cancelletto pivotante laterale (standard) <p>Opzioni jib</p> <ul style="list-style-type: none"> Senza jib (solo su S-80 XC) Jib articolato da 1,52 m (solo su S-85 XC) <p>Opzioni Motore</p> <ul style="list-style-type: none"> Deutz D 2011 L04i diesel, 4-cil. 74 hp (55 kW) Stage IIIA Deutz TD2.2 L3 turbo diesel, 3-cil. 74 hp (55 kW) Stage V <p>Trazione</p> <ul style="list-style-type: none"> 4 x 4 <p>Assali</p> <ul style="list-style-type: none"> Assali oscillanti attivi (standard) <p>Opzioni Pneumatici</p> <ul style="list-style-type: none"> Fuoristrada riempiti in poliuretano espanso (base d'acqua, standard) Fuoristrada antitraccia riempiti in poliuretano espanso 	<p>Componenti opzionali</p> <ul style="list-style-type: none"> Piattaforma con maglia in acciaio a media altezza Parapetto superiore ausiliario della piattaforma Impianto AC in piattaforma: spina, presa con/senza interruttore differenziale con protezione magnetotermica⁽²⁾ Kit luci di lavoro (2 sul carro, 2 in piattaforma)⁽²⁾ Joystick a doppio asse per comando sterzata Olio idraulico biodegradabile Kit ambiente ostile⁽²⁾: cuffie cilindri, spazzole braccio rivestite, copertura per comandi terra e piattaforma Kit ambiente ostile deluxe⁽²⁾: oltre al kit base, comprende protezione per torretta centrale, protezione per ralla, protezione per estremità tubo, coprimotore e prefiltra aria Kit di disabilitazione sollevamento con chassis in pendenza Kit portapannelli Track & Trace⁽¹⁾ (unità GPS indicante la posizione della macchina e i dati operativi) Sportello quadro comandi in piattaforma e a terra con serratura Kit traino⁽²⁾ Struttura di protezione dell'operatore⁽³⁾ Strumento diagnostico portatile Genie® Tech Pro™ Link <p>Accessori motore</p> <ul style="list-style-type: none"> Gruppo generatore AC Lift Power™ 3kW, 110V/60Hz, 110V/50Hz o 240V/50Hz Kit ricircolo per climi freddi⁽²⁾ Modulo di blocco bassa temperatura Kit partenza a freddo: riscaldamento motore e caricabatterie Marmitta catalitica per motore diesel tipo scrubber⁽²⁾ Prefiltro aspirazione aria motore diesel⁽²⁾ Dispositivo antideflagrazione
		

⁽¹⁾ Inclusa sottoscrizione al servizio per i primi 2 anni

⁽²⁾ L'opzione deve essere preinstallata in fabbrica

⁽³⁾ Disponibile solo come ricambio

Sede in Italia

Via Portella della Ginestra 2-8, 06019 Umbertide (PG). T: (+39) 075 941811, fax (+39) 075 9418193.

Per un elenco completo delle nostre sedi, visita il sito www.genielift.com/it/about-genie/locations

Stabilimenti e uffici di distribuzione in tutto il mondo

Australia · Brasile · Caraibi · America Centrale · Cina · Francia · Germania · Italia · Giappone · Corea · Messico · Russia · Asia Sudorientale · Spagna · Svezia · Emirati Arabi Uniti · Regno Unito · Stati Uniti

Ci riserviamo il diritto di modificare le caratteristiche tecniche e i prezzi dei prodotti in ogni momento e senza obbligo di preavviso. Le fotografie e/o i disegni contenuti in questo documento sono destinati unicamente a scopi illustrativi. Per l'uso corretto delle attrezzature, consultare il manuale d'uso appropriato. L'inottemperanza delle istruzioni contenute nel Manuale dell'operatore durante l'uso del macchinario e altri comportamenti irresponsabili possono provocare gravi infortuni, anche mortali. L'unica garanzia applicabile ai nostri macchinari è la garanzia scritta standard applicabile al particolare prodotto e alla particolare vendita e Terex è esonerata dal fornire qualsiasi altra garanzia, esplicita o implicita. I prodotti e servizi elencati possono essere marchi di fabbrica, marchi di servizio o nomi commerciali di Terex Corporation, e/o delle rispettive società affiliate negli Stati Uniti d'America e in altre nazioni e tutti i diritti sono riservati. Genie è un marchio registrato di Terex South Dakota, Inc. © 2020 Terex Corporation.

