

Caratteristiche tecniche

Modello	SX-105 XC	SX-125 XC
---------	-----------	-----------

Misure

Altezza massima di lavoro*	34,00 m	40,10 m
Altezza piano di calpestio	32,00 m	38,10 m
Sbraccio orizzontale di lavoro	24,38 m	24,38 m
Sbraccio sotto livello del suolo	2,69 m	2,69 m
A Lunghezza piattaforma (l. 2,44 m)	0,91 m	0,91 m
Lunghezza piattaforma (l. 1,83 m)	0,76 m	0,76 m
B Larghezza piattaforma (l. 2,44 m)	2,44 m	2,44 m
Larghezza piattaforma (l. 1,83 m)	1,83 m	1,83 m
C Altezza - a riposo	3,05 m	3,05 m
Lunghezza - a riposo	14,25 m	14,25 m
D Lunghezza trasporto (con jib ripiegato)	12,19 m	12,19 m
Larghezza - assali ritratti	2,49 m	2,49 m
Larghezza - assali estesi	3,94 m	3,94 m
F Interasse	4,11 m	4,11 m
G Altezza minima - centro macchina da terra	0,38 m	0,38 m

Prestazioni

Portata -senza limitazioni	300 kg	300 Kg
- con limitazioni	454 Kg	454 Kg
Rotazione piattaforma	160°	160°
Rotazione jib verticale -sopra/sotto	135°	135°
Rotazione torretta	360° continui	360° continui
Ingombro di coda - assali chiusi	0,56m	0,56 m
Ingombro di coda - assali estesi	1,02 m	1,02 m
Velocità di traslazione - ripiegata	4,9 km/h	4,9 km/h
Velocità di traslazione - macchina alzata	0,65 km/h	0,65 km/h
Pendenza superabile - chiusa**	40%	40%
Raggio di sterzata con assali chiusi: interno	8,03 m	8,03 m
esterno	9,96 m	9,96 m
Raggio di sterzata con assali estesi: interno	2,90 m	2,90 m
esterno	6,17 m	6,17 m
Comandi	12 V DC proporzionali	
Pneumatici	445D50/710HD	445D50/710HD

Potenza

Motore	Deutz D 2011 L04i diesel, 4-cil. 74 hp (55 kW) Stage IIIA	
	Deutz TD2.2 L3 turbo diesel, 3-cil. 74 hp (55 kW) Stage V	
Alimentazione ausiliaria	12 V DC	12 V DC
Capacità serbatoio idraulico	208 L	208 L
Capacità serbatoio carburante	151 L	151 L

Peso***

4WD	19.300 kg	20.700 kg
-----	-----------	-----------

Rispetta le normative

Direttive EU: 2006/42/EC - Macchine (standard armonizzato EN 280:2013+A1:2015); 2004/108/EC (compatibilità elettromagnetica); 2000/14/EC (Rumorosità all'aperto)

Diagramma di carico SX-105 XC

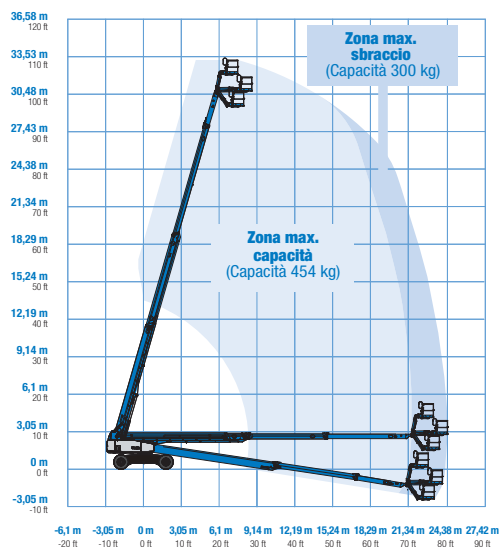
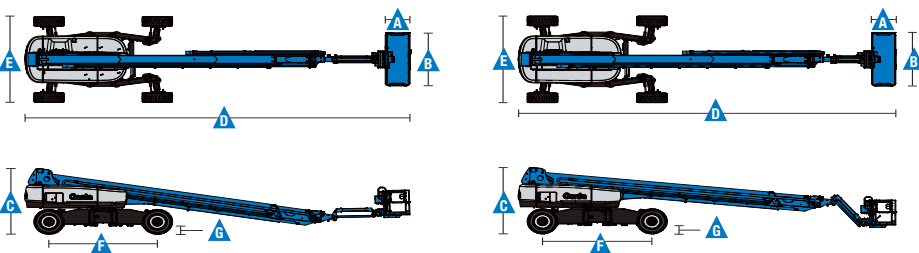
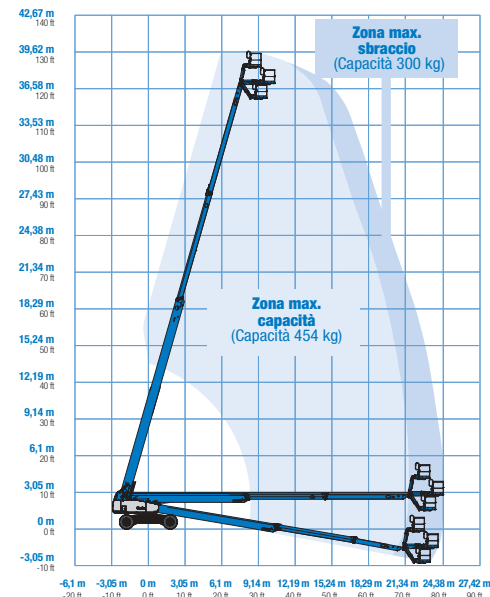


Diagramma di carico SX-125 XC



* L'altezza di lavoro espressa in metri equivale al piano di calpestio più 2 metri. Nei modelli per U.S.A., l'altezza di lavoro equivale al piano di calpestio più 6 piedi.

** Grado d'inclinazione massima ammessa su pendenza. Vedere il manuale d'uso per i dettagli relativi alle pendenze.

*** Il peso può variare in funzione delle opzioni e delle normative del paese di utilizzo.

Caratteristiche

Caratteristiche standard	Facilmente configurabili in base alle esigenze	Accessori & optional
--------------------------	--	----------------------

Misure

SX-105 XC

- Altezza massima di lavoro 34 m
- Sbraccio orizzontale di lavoro 24,38 m
- Portata zona di massimo sbraccio 300 kg, Portata zona di massima capacità 454 kg

SX-125 XC

- Altezza massima di lavoro 40,10 m
- Sbraccio orizzontale di lavoro 24,38 m
- Portata zona di massimo sbraccio 300 kg, Portata zona di massima capacità 454 kg

Componenti di serie

- Piattaforma autolivellante
- Rotazione idraulica della piattaforma 160°
- Pulsante di sterzata su joystick
- Due luci di lavoro su carro e piattaforma
- Joystick a comandi proporzionali
- Radiatore olio idraulico
- Sistema di abilitazione alla traslazione
- Traslazione disabilitata con chassis in pendenza
- Cavo di alimentazione c.a. fino alla piattaforma
- Clacson
- Contatore
- Allarme antiribaltamento
- Allarme discesa e traslazione
- Girofaro lampeggiante
- Rotazione torretta 360° continui
- Sportello quadro comandi in piattaforma e a terra
- Trazione positiva
- Motori integrati nei mozzi ruote a due marce
- Alto angolo di sterzata sulle quattro ruote
- Quattro modalità di sterzata: anteriore, posteriore, a granchio e coordinata sulle quattro ruote
- Sistema di diagnostica integrato a bordo e display di monitoraggio del motore
- Connettore per sistemi telematici
- Lift Connect™ telematici
- Allarme a contatto Lift Guard™
- Vassoio attrezzi Lift Tool™

Potenza

- Alimentazione ausiliaria 12 V DC
- Protezione anti-riavviamento motore
- Spegnimento motore automatico in caso di guasto
- Preriscaldamento aria motore
- Display monitoraggio motore

Opzioni Piattaforma

- In acciaio 1,83 m, con ingresso su due lati, incluso cancelletto pivotante laterale
- In acciaio 2,44 m, con ingresso su tre lati, incluso cancelletto pivotante laterale (standard)

Jib

- Jib articolato da 1,52 m

Opzioni Motore

- Deutz D 2011 L04i diesel, 4-cil. 74 hp (55 kW) Stage IIIA
- Deutz TD2.2 L3 turbo diesel, 3-cil. 74 hp (55 kW) Stage V

Traslazione/sterzo

- 4 x 4 (di serie)
- 4 ruote sterzanti (di serie)

Assali

- Assali estensibili Mini X-chassis™

Pneumatici

- Fuoristrada riempiti a schiuma (di serie)

Componenti opzionali

- Piattaforma con maglia in acciaio a media altezza
- Parapetto superiore ausiliario della piattaforma
- Impianto AC in piattaforma: spina, presa con/senza interruttore differenziale con protezione magnetotermica
- Joystick a doppio asse per comando sterzata
- Kit ambiente ostile⁽²⁾
- Olio idraulico biodegradabile
- Pacchetto portapannelli
- Track & Trace⁽¹⁾ (unità GPS indicante la posizione della macchina e i dati operativi)
- Struttura di protezione dell'operatore⁽³⁾
- Strumento diagnostico portatile Genie® Tech Pro™ Link

Accessori motore

- Kit generatore AC (110 V/60Hz, 110V/50Hz, 240 V/50Hz), 3000 W, ad alimentazione idraulica
- Marmitta catalitica diesel con parascintille⁽²⁾
- Prefiltro aspirazione aria⁽²⁾
- Dispositivo antideflagrazione



⁽¹⁾ Inclusa sottoscrizione al servizio per i primi 2 anni

⁽²⁾ L'opzione deve essere preinstallata in fabbrica

⁽³⁾ Disponibile solo come ricambio

Sede in Italia

Via Portella della Ginestra 2-8, 06019 Umbertide (PG). T: (+39) 075 941811, fax (+39) 075 9418193.

Per un elenco completo delle nostre sedi, visita il sito www.genielift.com/it/about-genie/locations

Stabilimenti e uffici di distribuzione in tutto il mondo

Australia · Brasile · Caraibi · America Centrale · Cina · Francia · Germania · Italia · Giappone · Corea · Messico · Russia · Asia Sudorientale · Spagna · Svezia · Emirati Arabi Uniti · Regno Unito · Stati Uniti

Ci riserviamo il diritto di modificare le caratteristiche tecniche e i prezzi dei prodotti in ogni momento e senza obbligo di preavviso. Le fotografie e/o i disegni contenuti in questo documento sono destinati unicamente a scopi illustrativi. Per l'uso corretto delle attrezzature, consultare il manuale d'uso appropriato. L'inottemperanza delle istruzioni contenute nel Manuale dell'operatore durante l'uso del macchinario e altri comportamenti irresponsabili possono provocare gravi infortuni, anche mortali. L'unica garanzia applicabile ai nostri macchinari è la garanzia scritta standard applicabile al particolare prodotto e alla particolare vendita e Terex è esonerata dal fornire qualsiasi altra garanzia, esplicita o implicita. I prodotti e servizi elencati possono essere marchi di fabbrica, marchi di servizio o nomi commerciali di Terex Corporation, e/o delle rispettive società affiliate negli Stati Uniti d'America e in altre nazioni e tutti i diritti sono riservati. Genie è un marchio registrato di Terex South Dakota, Inc. © 2020 Terex Corporation.

