

Caratteristiche tecniche

Modello	SX-135 XC
---------	-----------

Misure

Altezza massima di lavoro*	43,15 m
Altezza piano di calpestio	41,15 m
Sbraccio orizzontale di lavoro	27,43 m
Sbraccio sotto livello del suolo	6,00 m
A Lunghezza piattaforma	0,91 m
B Larghezza piattaforma	2,44 m
C Altezza chiusa	3,05 m
D Lunghezza chiusa	19,76 m
Lunghezza trasporto (con jib ripiegato)	13,28 m
E Larghezza con assali chiusi	2,49 m
Larghezza con assali estesi	3,94 m
A Interasse assali chiusi	4,11 m
Interasse assali estesi	4,11 m
G Altezza minima centro macchina da terra	0,38 m

Prestazioni

Portata	300 kg / 454 kg
Rotazione piattaforma	160°
Rotazione jib verticale	70° / 55°
Rotazione torretta	360° continui
Ingombro di coda - assali chiusi	1,14 m
Ingombro di coda - assali estesi	1,70 m
Velocità di traslazione chiusa	4,30 km/h
Velocità di traslazione - da chiusa	0,65 km/h
Pendenza superabile - chiusa**	35%
Raggio di sterzata con assali chiusi: interno	8,03 m
esterno	9,96 m
Raggio di sterzata con assali estesi: interno	2,90 m
esterno	6,17 m
Comandi	12 V DC proporzionali
Pneumatici	445D50/710HD

Potenza

Motore Deutz diesel TD2.9 L4 4 cilindri turbo diesel, 74 HP (55 kW), Stage IIIB, raffreddato ad acqua
Deutz diesel TD2011 L04i 4 cilindri turbo diesel, 74 HP (55 kW), Stage IIIA, raffreddato ad aria

Alimentazione ausiliaria	12 V DC
Capacità serbatoio idraulico	227 L
Capacità serbatoio carburante	151 L

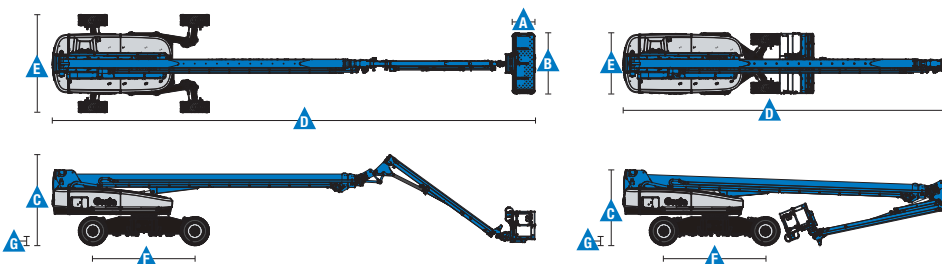
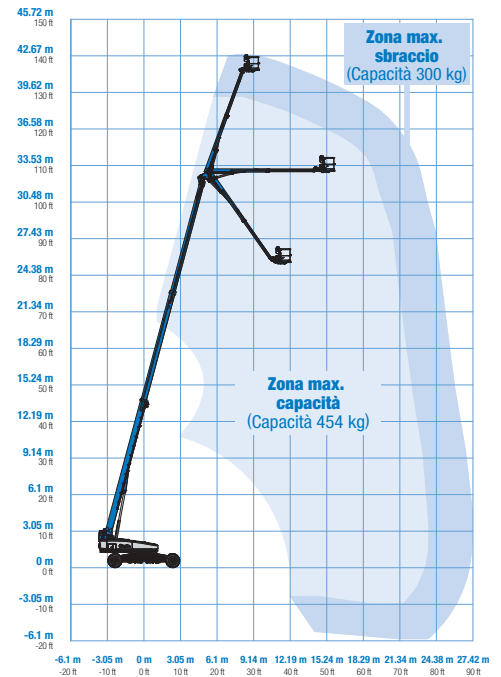
Peso***

4WD	21.546 kg
-----	-----------

Rispetta le normative

Direttive UE: 2006/42/EC - Direttiva macchine
Norme armonizzate: EN280; 2014/30/EU
(Compatibilità elettromagnetica); 2000/14/EC
(Rumorosità all'aperto)

Diagramma di carico SX-135 XC



* L'altezza di lavoro espressa in metri equivale al piano di calpestio più 2 metri. Nei modelli per U.S.A., l'altezza di lavoro equivale al piano di calpestio più 6 piedi.

** Grado d'inclinazione massima ammessa su pendenza. Vedere il manuale d'uso per i dettagli relativi alle pendenze.

*** Il peso può variare in funzione delle opzioni e delle normative del paese di utilizzo.

Caratteristiche

Caratteristiche standard

Misure

SX-135 XC

- Altezza massima di lavoro 43,15 m
- Sbraccio orizzontale di lavoro 27,43 m
- Portata zona di massimo sbraccio 300 kg, portata zona di massima capacità 454 kg

Componenti di serie

- Piattaforma autolivellante
- Rotazione idraulica della piattaforma 160°
- Joystick a comandi proporzionali
- Radiatore olio idraulico
- Pulsante di sterzata su joystick
- Sistema di abilitazione alla traslazione
- Traslazione disabilitata con chassis in pendenza
- Alimentazione AC in piattaforma
- Clacson
- Contatore
- Allarme antiribaltamento
- Allarme discesa
- Kit allarme
- Rotazione torretta 360° continui
- Trazione positiva 4x4
- Motori integrati nei mozzi ruote a due marce
- Alto angolo di sterzata sulle quattro ruote
- Quattro modalità di sterzata: anteriore, posteriore, a granchio e coordinata sulle quattro ruote
- Sistema di diagnostica integrato a bordo e display di monitoraggio del motore
- Sportello quadro comandi a terra
- Connettore per sistemi telematici
- Allarme a contatto Lift Guard™

Potenza

- Tutti i motori sono conformi alle normative sulle emissioni
- Alimentazione ausiliaria 12 V DC
- Protezione anti-riavviamento motore
- Spegnimento motore automatico in caso di guasto
- Preriscaldamento aria motore
- Display monitoraggio motore

Facilmente configurabili in base alle esigenze

Opzioni Piattaforma

- In acciaio 1,83 m, con ingresso su due lati, incluso cancelletto pivotante laterale
- In acciaio 2,44 m, con ingresso su tre lati, incluso cancelletto pivotante laterale (standard)

Jib

- Jib telescopico Jib-Extend™ estensibile da 5,48 m a 9,14 m

Opzioni Motore

- Deutz turbo diesel 55 kW (74 HP), Stage IIIB
- Deutz turbo diesel 55 kW (74 HP), Stage IIIA

Traslazione/sterzo

- 4 x 4 (di serie)
- 4 ruote sterzanti (di serie)

Assali

- Assali estensibili Mini X-chassis™ (di serie)

Pneumatici

- Fuoristrada riempiti a schiuma (di serie)

Accessori & optional

Componenti opzionali

- Piattaforma con maglia in acciaio a media altezza
- Parapetto superiore ausiliario della piattaforma
- Kit ambiente ostile ⁽¹⁾
- Joystick a doppio asse per comando sterzata
- Kit luci di lavoro (2 montate in piattaforma) ⁽¹⁾
- Olio idraulico biodegradabile
- Alimentazione aria compressa in piattaforma ⁽¹⁾
- Kit protezione per lavoro su velivoli ^(1,4): imbottitura piattaforma in poliuretano espanso e sistema di disconnessione protetto
- Sollevamento disabilitato con chassis in pendenza
- Sportello quadro comandi in piattaforma con serratura
- Track & Trace ⁽²⁾ (unità GPS indicante la posizione della macchina e i dati operativi)
- Struttura di protezione dell'operatore ⁽³⁾

Accessori motore

- Kit generatore AC (110 V/60Hz, 110V/50Hz, 240 V/50Hz), 3000 W, ad alimentazione idraulica
- Kit climi freddi ⁽¹⁾
- Marmitta catalitica diesel con depuratore/parascintille, solo motori Stage IIIA ⁽¹⁾
- Prefiltro aspirazione aria



⁽¹⁾ L'opzione deve essere preinstallata in fabbrica
⁽²⁾ Inclusa sottoscrizione al servizio per i primi 2 anni
⁽³⁾ Disponibile solo come ricambio
⁽⁴⁾ Disponibile soltanto su piattaforme di 1.83 m, non compatibile con altre piattaforme o opzioni in piattaforma

Sede in Italia

Via Portella della Ginestra 2-8, 06019 Umbertide (PG). T: (+39) 075 941811, fax (+39) 075 9418193.

Per un elenco completo delle nostre sedi, visita il sito www.genielift.com/it/about-genie/locations

Stabilimenti e uffici di distribuzione in tutto il mondo

Australia · Brasile · Caraibi · America Centrale · Cina · Francia · Germania · Italia · Giappone · Corea · Messico · Russia · Asia Sudorientale · Spagna · Svezia · Emirati Arabi Uniti · Regno Unito · Stati Uniti

Ci riserviamo il diritto di modificare le caratteristiche tecniche e i prezzi dei prodotti in ogni momento e senza obbligo di preavviso. Le fotografie e/o i disegni contenuti in questo documento sono destinati unicamente a scopi illustrativi. Per l'uso corretto delle attrezzature, consultare il manuale d'uso appropriato. L'inottemperanza delle istruzioni contenute nel Manuale dell'operatore durante l'uso del macchinario e altri comportamenti irresponsabili possono provocare gravi infortuni, anche mortali. L'unica garanzia applicabile ai nostri macchinari è la garanzia scritta standard applicabile al particolare prodotto e alla particolare vendita e Terex è esonerata dal fornire qualsiasi altra garanzia, esplicita o implicita. I prodotti e servizi elencati possono essere marchi di fabbrica, marchi di servizio o nomi commerciali di Terex Corporation, e/o delle rispettive società affiliate negli Stati Uniti d'America e in altre nazioni e tutti i diritti sono riservati. Genie è un marchio registrato di Terex South Dakota, Inc. © 2019 Terex Corporation.

