

### Spécifications

Modèles	S-120 HD
---------	----------

#### Dimensions

Hauteur de travail* (max.)	38,58 m
Hauteur plancher (max.)	36,58 m
Portée horizontale max.	22,26 m
Positionnement en négatif	1,98 m
<b>A</b> Longueur panier	0,91 m
<b>B</b> Largeur du panier	2,44 m
<b>C</b> Hauteur - repliée	3,20 m
<b>D</b> Longueur - repliée	13,10 m
<b>E</b> Largeur - essieux rétractés	2,49 m
Largeur - essieux étendus	3,35 m
<b>F</b> Empattement	3,66 m
<b>G</b> Garde au sol - centre machine	0,48 m

#### Productivité

Capacité de charge	340 kg
Rotation du panier	160°
Rotation de tourelle	360° continue
Déport arrière tourelle - essieu rétracté	1,68 m
Déport arrière tourelle - essieu étendu	1,22 m
Vitesse de translation - repliée	4,8 km/h
Vitesse de translation - déployée/étendues sous 24,23 m	30 cm/s
Vitesse de translation - déployée/étendues au-dessus de 24,23 m	14 cm/s
Aptitude en pente - repliée**	25%
Rayon de braquage 4x4 - essieu étendu : intérieur	4,01 m
extérieur	6,75 m
Rayon de braquage 4x4 - essieu étendu : intérieur	2,59 m
extérieur	5,74 m

Contrôles	12 V DC proportionnels
Pneus - tout terrain à bandage plein	445/65D 22,5

#### Alimentation

Motorisation	Deutz turbo-diesel TD 2011 L04i 4 cylindres 74 hp (55 kW)
Unité d'alimentation auxiliaire	12 V DC
Capacité réservoir hydraulique	208 L
Capacité réservoir carburant	240 L

#### Émissions sonores et niveau de vibration

Niveau de pression acoustique (au sol)	99 dBA
Niveau de pression acoustique (au panier)	87 dBA
Vibration	<2,5 m/s <sup>2</sup>

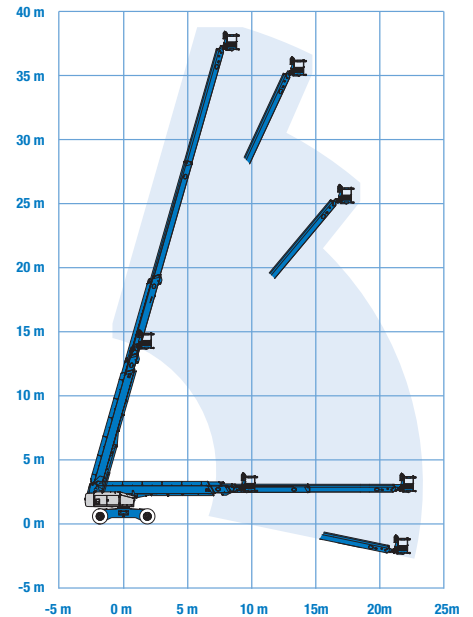
#### Poids\*\*\*

4X4	20 788 kg
-----	-----------

#### Conformité aux normes

Directive UE : 2006/42/CE - Machines (refonte EN280); 2004/108/CE (CEM) ; 2000/14/CE (niveau sonore extérieur)

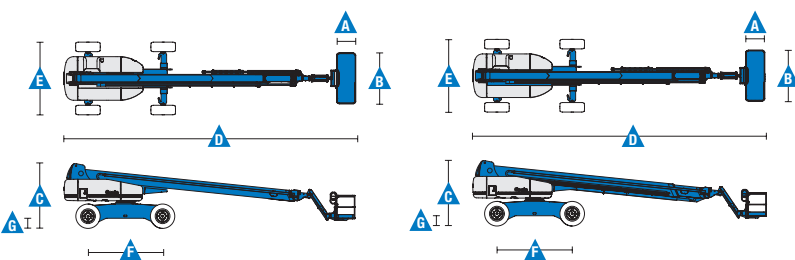
#### Courbe de travail S-120 HD



\* Hauteur de travail = Hauteur de plancher + 2 m.

\*\* L'aptitude indique la capacité à gravir des pentes. Se référer au Manuel de l'Opérateur pour le degré des pentes autorisé.

\*\*\* Le poids varie en fonction des options et des normes des pays où la machine est livrée.



### Caractéristiques

Caractéristiques standard	Configuration simple selon vos besoins	Options et accessoires
---------------------------	--	------------------------

#### Dimensions

##### S-120 HD

- Hauteur de travail 38,58 m
- Portée horizontale 22,26 m
- Capacité de charge de 340 kg

#### Productivité

- Panier avec mise à niveau automatique
- Panier à rotation hydraulique
- Joystick à champ magnétique proportionnel
- Système de validation de la translation
- Alarme de dévers
- Alarme de descente & et de translation
- Feux à éclats
- Avertisseur sonore
- Compteur horaire
- Tourelle rotative en continu sur 360°
- Capots verrouillables de la tourelle avec garde-corps rembourrés
- Goulotte gainée d'acier pour le passage des câbles montée sur flèche
- Réservoir en acier grande capacité, avec orifice de drainage
- Moteur monté sur plateau coulissant
- Panier avec grille de protection autour du panier
- Main courante supérieure
- Kit Deluxe pour environnement hostile : soufflets de cylindre, joints racleurs de flèche, protection de la couronne d'orientation et bouclier de tourelle
- Traction positive continue
- Moteur de translation à deux vitesses (rampe/rapide)
- Affichage du statut du moteur
- Protection du pupitre de commande au sol
- Protection verrouillable du pupitre de commande
- Connecteur de télématiques
- Refroidisseur huile hydraulique
- Alarme de contact Lift Guard™ de prévention des risques d'écrasement

#### Alimentation

- Pompe électrique de secours 12 V DC
- Dispositif de sécurité anti-redémarrage moteur
- Dispositif d'arrêt automatique moteur défectueux

#### Paniers

- Panier en acier de 2,44 m triple entrée (1 portillon + 2 guillottes) - standard
- Panier en acier de 1,52 m (non disponible avec l'alarme de contact Lift Guard™)

#### Moteur

- Deutz diesel 74 p (55 kW), refroidissement par air

#### Translation/direction

- 2 roues directrices et 2 roues motrices
- 4 x 4 (option)

#### Essieu

- Essieux rétractables (standard)

#### Pneus

- Tout terrain à bandage plein

#### Productivité

- Alimentation dans le panier (incl. fiche et prise/disjoncteur différentiel résiduel à protection contre les surintensités sur demande)<sup>(1)</sup>
- Projecteurs sur le panier
- Huile hydraulique biodégradable<sup>(1)</sup>
- Track & Trace<sup>(2)</sup> (unité GPS avec géolocalisation machine et informations travaux en cours)
- Plateau à outils<sup>(3)</sup>
- Structure de Protection de l'Opérateur<sup>(3)</sup>

#### Alimentation

- Silencieux et purificateur d'échappement
- Préfiltre de l'air d'admission
- Kit démarrage à froid : préchauffage moteur et chargeur de batteries

<sup>(1)</sup> Option montée en usine uniquement

<sup>(2)</sup> Abonnement 2 ans compris

<sup>(3)</sup> Disponible en service après-vente uniquement



#### France

1 rue Joseph Fourier 28008 Chartres, N° Vert: 0805 110 730 Tel: + 33 (0)2 37 26 09 99 Fax: + 33 (0)2 37 26 09 98.

Rendez-vous sur [www.genielift.com/fr/about-genie/locations](http://www.genielift.com/fr/about-genie/locations) pour obtenir la liste de nos sites.

#### Pays de fabrication et de distribution

Australie · Brésil · Caraïbes · Amérique Centrale · Chine · France · Allemagne · Italie · Japon · Corée · Mexique · Russie · Asie du Sud-Est · Espagne · Suède · Émirats Arabes Unis · Grande Bretagne · États-Unis

Les caractéristiques des produits et leurs prix sont susceptibles d'être modifiés sans préavis ni engagement. Les photos et/ou schémas qui illustrent cette brochure sont donnés à titre d'exemple. Il est impératif de consulter le manuel de l'opérateur pour toute instruction relative à l'utilisation correcte de cet équipement. Le non respect des instructions figurant dans le manuel de l'opérateur lors de l'utilisation de cet équipement, ou tout autre comportement irresponsable, peuvent entraîner des blessures graves voire mortelles. La seule garantie applicable et servant de référence pour les différents produits Genie est notre garantie contractuelle validée par nos services techniques. Aucune autre garantie orale ou écrite ne sera valable. Les produits et services listés peuvent être des marques déposées, des brevets, ou des noms déposés de Terex Corporation et/ou leurs filiales aux U.S.A. et dans beaucoup d'autres pays. Genie est une marque de commerce déposée de Terex South Dakota, Inc. © 2019 Terex Corporation.

