

### Caratteristiche tecniche

#### Modelli S-120 HD

##### Misure

	Altezza massima di lavoro*	38,58 m
	Altezza massima piano di calpestio	36,58 m
	Sbraccio orizzontale di lavoro	22,26 m
	Sbraccio sotto livello del suolo	1,98 m
<b>A</b>	Lunghezza piattaforma	0,91 m
<b>B</b>	Larghezza piattaforma	2,44 m
<b>C</b>	Altezza - a riposo	3,20 m
<b>D</b>	Lunghezza - a riposo	13,10 m
<b>E</b>	Larghezza con assali chiusi	2,49 m
	Larghezza con assali estesi	3,35 m
<b>F</b>	Interasse	3,66 m
<b>G</b>	Altezza minima - centro macchina da terra	0,48 m

##### Prestazioni

Portata	340 kg	
Rotazione della piattaforma	160°	
Rotazione della torretta	360° continua	
Ingombro di coda - assali chiusi	1,68 m	
Ingombro di coda - assali estesi	1,22 m	
Velocità di traslazione — a riposo	4,8 km/h	
Velocità di traslazione macchina alzata, al di sotto di 24,38 m	30 cm/s	
Velocità di traslazione macchina alzata, al di sopra di 24,38 m	14 cm/s	
Pendenza superabile - a riposo**	25%	
Raggio di sterzata con assali chiusi (4 x 4): interno	4,01 m	
	esterno	6,75 m
Raggio di sterzata con assali estesi (4 x 4): interno	2,59 m	
	esterno	5,74 m
Comandi	12 V DC proporzionali	
Pneumatici - RT solido	445/65D 22.5	

##### Potenza

Motore	Deutz TD 2011 L04i 4-cilindri turbo diesel, 74 HP (55 kW), raffreddato ad aria
Unità di potenza ausiliaria	12 V DC
Capacità serbatoio idraulico	208 L
Capacità serbatoio carburante	240 L

##### Livello sonoro e vibrazioni

Livello pressione sonora (da comandi a terra)	99 dBA
Livello pressione sonora (da comandi piattaf.)	87 dBA
Vibrazioni	<2,5 m/s <sup>2</sup>

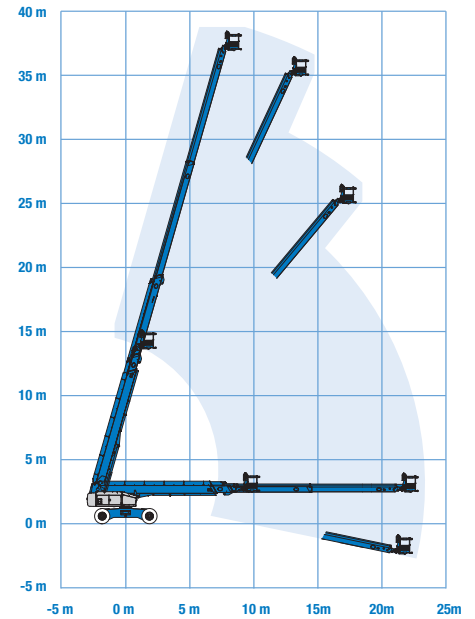
##### Peso\*\*\*

4 x 4	20.788 kg
-------	-----------

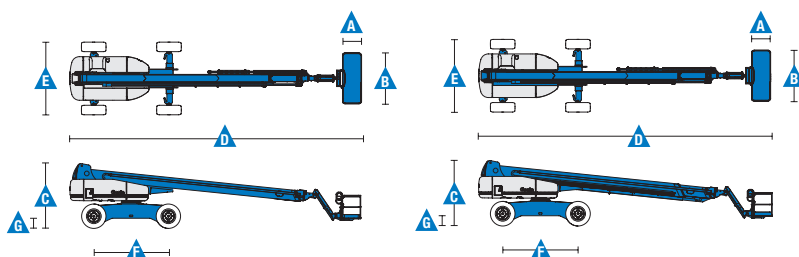
##### Conformità alle normative

Direttive EU: 2006/42/EC - Macchine (standard armonizzato EN280); 2004/108/EC (compatibilità elettromagnetica); 2000/14/EC (Rumorosità all'aperto)

#### Diagramma di carico S-120 HD



\* L'altezza di lavoro espressa in metri equivale al piano di calpestio più 2 metri.  
 Nei modelli per U.S.A., l'altezza di lavoro equivale al piano di calpestio più 6 piedi.  
 \*\* Grado d'inclinazione massima ammessa su pendenza.  
 Vedere il manuale d'uso per i dettagli relativi alle pendenze.  
 \*\*\* Il peso può variare in funzione delle opzioni e delle normative del paese di utilizzo.



### Caratteristiche

Caratteristiche standard	Configurabile su misura	Accessori & optional
--------------------------	-------------------------	----------------------

#### Misure

##### S-120 HD

- Altezza di lavoro 38,58 m
- Sbraccio orizzontale 22,26 m
- Portata 340 kg

#### Componenti di serie

- Piattaforma autolivellante
- Rotazione idraulica della piattaforma
- Joystick a comando proporzionale a doppio asse
- Dispositivo di abilitazione alla traslazione
- Allarme acustico massima pendenza
- Segnale sonoro discesa e manovra
- Faro a luce intermittente
- Clacson
- Contatore
- Rotazione torretta di 360° continua
- Carter in acciaio di protezione torretta con ringhiere antiurto
- Canalina cavi nella parte superiore, rivestita in acciaio
- Serbatoio di carburante in acciaio di dimensioni extra con attacco di scarico
- Vano apribile per motore
- Rete protettiva a media altezza per piattaforma
- Parapetto superiore ausiliario della piattaforma
- Kit ambiente ostile deluxe: soffiato cilindro, tenute braccio tergicristallo, protezione corona e protezione torretta centrale
- Trazione positiva
- Motori integrati nei mozzoni ruote a due velocità
- Visualizzatore stato motore
- Copertura scatola comandi da terra
- Sportello quadro comandi in piattaforma con serratura
- Connettore per sistemi telematici
- Radiatore olio idraulico
- Allarme a contatto Lift Guard™

#### Potenza

- Alimentazione ausiliaria da 12 V DC
- Protezione anti-riavviamento motore
- Spegnimento automatico motore in caso di guasto

#### Opzioni Piattaforma

- Piattaforma in acciaio 2,44 m, con ingresso su tre lati, incluso cancelletto pivotante laterale (standard)
- Piattaforma in acciaio 1,52 m (non disponibile con Allarme a Contatto Lift Guard™)

#### Motore

- Deutz diesel 74 HP (55 kW), raffreddato ad aria

#### Trazione/sterzo

- 2 ruote sterzanti e 2 ruote motrici
- 4 ruote sterzanti e 4 ruote motrici (opzionale)

#### Assali

- Assali estensibili (di serie)

#### Pneumatici

- Fuoristrada pieni

#### Componenti opzionali

- Impianto AC in piattaforma: spina, presa con/senza interruttore differenziale con protezione magnetotermica <sup>(1)</sup>
- Luci di lavoro in piattaforma
- Olio idraulico biodegradabile <sup>(1)</sup>
- Track & Trace <sup>(2)</sup> (unità GPS indicante la posizione della macchina e i dati operativi)
- Vassoio per gli attrezzi <sup>(3)</sup>
- Struttura di protezione dell'operatore <sup>(3)</sup>

#### Accessori motore

- Marmitta catalitica per motore diesel tipo scrubber
- Prefiltro presa d'aria
- Kit partenza a freddo: riscaldamento motore e caricabatterie



<sup>(1)</sup> L'opzione deve essere preinstallata in fabbrica  
<sup>(2)</sup> Inclusa sottoscrizione al servizio per i primi 2 anni  
<sup>(3)</sup> Disponibile solo come ricambio

#### Sede in Italia

Via Portella della Ginestra 2-8, 06019 Umbertide (PG). T: (+39) 075 941811, fax (+39) 075 9418193.

Per un elenco completo delle nostre sedi, visita il sito [www.genielift.com/it/about-genie/locations](http://www.genielift.com/it/about-genie/locations)

#### Stabilimenti e uffici di distribuzione in tutto il mondo

Australia · Brasile · Caraibi · America Centrale · Cina · Francia · Germania · Italia · Giappone · Corea · Messico · Russia · Asia Sudorientale · Spagna · Svezia · Emirati Arabi Uniti · Regno Unito · Stati Uniti

Ci riserviamo il diritto di modificare le caratteristiche tecniche e i prezzi dei prodotti in ogni momento e senza obbligo di preavviso. Le fotografie e/o i disegni contenuti in questo documento sono destinati unicamente a scopi illustrativi. Per l'uso corretto delle attrezzature, consultare il manuale d'uso appropriato. L'inottemperanza delle istruzioni contenute nel Manuale dell'operatore durante l'uso del macchinario e altri comportamenti irresponsabili possono provocare gravi infortuni, anche mortali. L'unica garanzia applicabile ai nostri macchinari è la garanzia scritta standard applicabile al particolare prodotto e alla particolare vendita e Terex è esonerata dal fornire qualsiasi altra garanzia, esplicita o implicita. I prodotti e servizi elencati possono essere marchi di fabbrica, marchi di servizio o nomi commerciali di Terex Corporation, e/o delle rispettive società affiliate negli Stati Uniti d'America e in altre nazioni e tutti i diritti sono riservati. Genie è un marchio registrato di Terex South Dakota, Inc. © 2019 Terex Corporation.

