

Spécifications

Modèle	Z-45 DC & Z-45 FE
--------	-------------------

Dimensions

Hauteur de travail* (max.)	15,92 m
Hauteur plancher (max.)	13,92 m
Portée horizontale max.	6,94 m
Hauteur d'articulation max.	7,50 m
A Longueur panier	0,76 m
B Largeur du panier	1,83 m
C Hauteur – repliée	2,29 m
D Longueur – repliée	5,87 m
E Largeur	2,29 m
F Empattement	2,03 m
G Garde au sol – centre machine	0,41 m

Productivité

Capacité de charge	300 kg
Rotation du panier	160°
Débattement vertical du panier	135°
Rotation de la tourelle	355° non continue
Déport arrière de la tourelle – bras déployé	0,37 m
Vitesse de translation – repliée	7,20 km/h
Vitesse de translation – déployée**	0,50 km/h
Aptitude en pente - 4x4 – repliée***	45%
Rayon de braquage – intérieur	2,40 m
Rayon de braquage – extérieur	4,30 m
Contrôles	24V DC proportionnels
Pneus	315/55 D20

Alimentation

Système de translation	34 V 3 phases AC
Motorisation	48 V DC (8 batteries 6V) 370 Ah AGM standard modèle FE 390 Ah FLA standard modèle DC 24,8 hp Kubota 18,5 kW D1105 stage V Générateur AC (Seulement FE)
Unité d'alimentation auxiliaire	12V DC
Capacité réservoir hydraulique	40 L
Capacité réservoir carburant	64,35 L

Émissions sonores et niveau de vibration

Niveau de pression acoustique (au sol)	70 dBA (DC) / 80 dBA (FE)
Niveau de pression acoustique (au panier)	70 dBA (DC) / 76 dBA (FE)
Vibration	0,16 m/s ²

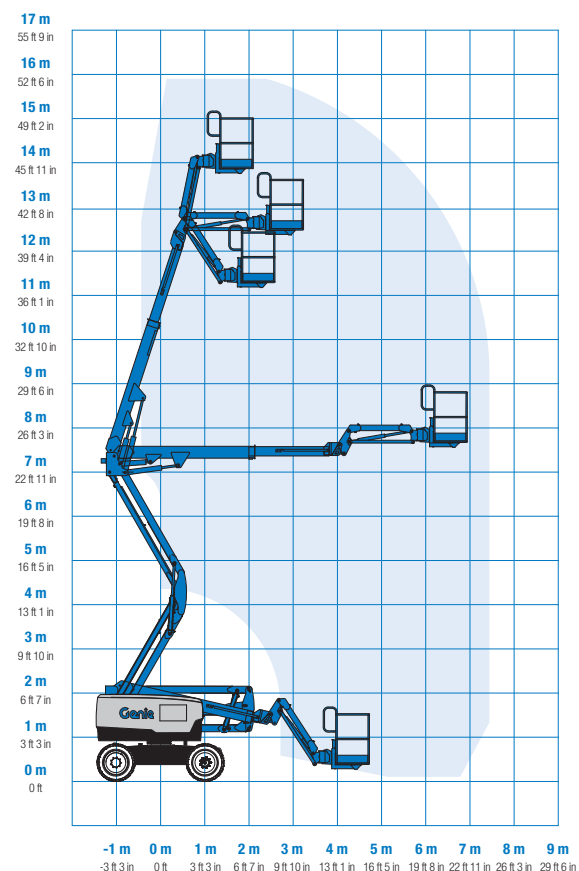
Poids****

Z-45 DC	6 379 kg
Z-45 FE	6 559 kg

Conformité aux normes

Directive UE : 2006/42/CE - Machines (refonte EN280; 2004/108/CE (CEM); 2000/14/CE (niveau sonore extérieur); Règlement en matière d'émissions (UE) 2016/1628 Stage V

Courbe de travail Z-45 DC & Z-45 FE

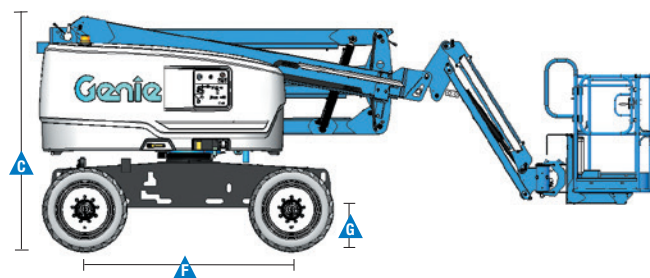
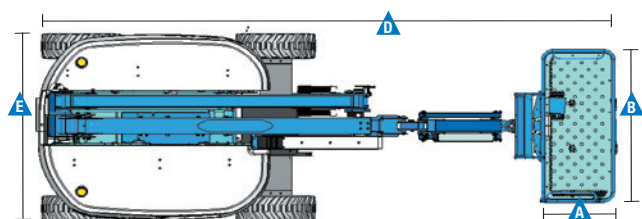


* Hauteur de travail = Hauteur de plancher + 2 m.

** En position déployée, la nacelle a été conçue pour rouler sur surfaces planes et fermes.

*** L'aptitude indique la capacité à gravir des pentes et peut varier en fonction des options et de la configuration de la machine. Se référer au Manuel de l'Opérateur pour le degré des pentes autorisées.

**** Le poids varie en fonction des options et des normes des pays où la machine est livrée.



Caractéristiques

Caractéristiques standard	Configuration simple selon vos besoins	Options et accessoires
<p>Dimensions</p> <p>Z-45 DC & Z-45 FE</p> <ul style="list-style-type: none"> • Hauteur de travail 15,92 m • Portée horizontale 6,94 m • Hauteur d'articulation 7,5 m • Capacité de levage jusqu'à 300 kg <p>Productivité</p> <ul style="list-style-type: none"> • Compteur horaire digital avec affichage du niveau de charge batterie et des codes erreurs • 4 x 4 Transmission électrique AC • Groupe hydraulique haute performance pour variation de la vitesse • Panier avec mise à niveau automatique • Panier à rotation hydraulique • Commandes entièrement proportionnelles • Interrupteur de direction intégré au joystick • Système de validation de la translation • Module de coupure de translation en cas de dévers • Pré câblage 220 V dans le panier • Avertisseur sonore • Alarme de dévers • Alarme de descente • Feux à éclats et alarme de translation • Tourelle rotative non-continu sur 355° • Contrôle dynamique de la traction par système électronique • Conception du bras à double parallélogramme • Alarme de contact Lift Guard™ de prévention des risques d'écrasement • Plateau à outils <p>Alimentation</p> <ul style="list-style-type: none"> • Batterie 48 V DC (370 Ah AGM sans entretien, standard modèle FE) • Batterie 48 V DC (390 Ah FLA standard modèle DC) • Pompe électrique de secours 12V DC • Chargeur 25A intelligent adaptatif • Indicateur de charge des batteries • Interrupteur basse tension 	<p>Paniers</p> <ul style="list-style-type: none"> • Panier en acier de 1,83 m double entrée (portillon + guillotine) - standard <p>Pendulaire</p> <ul style="list-style-type: none"> • Pendulaire articulé de 1,52 m avec amplitude de mouvement de 135° <p>Moteur (modèle FE)</p> <ul style="list-style-type: none"> • 18,5 kW Kubota T4 Stage V diesel <p>Translation</p> <ul style="list-style-type: none"> • 4 x 4 Transmission électrique AC <p>Essieu</p> <ul style="list-style-type: none"> • Essieux oscillant actif (standard) <p>Pneus</p> <ul style="list-style-type: none"> • Non marquants tout terrain gonflés mousse (standard) • Tout terrain gonflés mousse 	<p>Productivité</p> <ul style="list-style-type: none"> • Panier avec grille de protection mi-hauteur Lift Guard™⁽¹⁾ • Main courante supérieure • Prise air comprimé⁽¹⁾ • Alimentation dans le panier (incl. fiche et prise/disjoncteur différentiel résiduel à protection contre les surintensités sur demande) • Pack projecteurs de travail (2 sur le châssis, 2 sur le panier)⁽¹⁾ • Joystick deux axes⁽¹⁾ • Huile hydraulique biodégradable • Module de coupure d'élévation en cas de dévers (configuration logiciel) • Support pour panneaux • Protection verrouillable du pupitre de commande • Structure de Protection de l'Opérateur⁽²⁾ • Point d'ancrage mobile Lift Guard™⁽²⁾ <p>Alimentation</p> <ul style="list-style-type: none"> • Convertisseur de tension, 2000W 120V/60Hz, 240V/50Hz ou 110V/50Hz • Batteries au plomb (standard sur le modèle DC) • Batteries AGM sans entretien (standard sur modèle FE)
		

⁽¹⁾ Option montée en usine uniquement
⁽²⁾ Disponible en service après-vente uniquement

France

1 rue Joseph Fourier 28008 Chartres, N° Vert: 0805 110 730 Tel: + 33 (0)2 37 26 09 99 Fax: + 33 (0)2 37 26 09 98.

Rendez-vous sur www.genielift.com/fr/about-genie/locations pour obtenir la liste de nos sites.

Pays de fabrication et de distribution

Australie · Brésil · Caraïbes · Amérique Centrale · Chine · France · Allemagne · Italie · Japon · Corée · Mexique · Russie · Asie du Sud-Est · Espagne · Suède · Émirats Arabes Unis · Grande Bretagne · États-Unis

Les caractéristiques des produits et leurs prix sont susceptibles d'être modifiés sans préavis ni engagement. Les photos et/ou schémas qui illustrent cette brochure sont donnés à titre d'exemple. Il est impératif de consulter le manuel de l'opérateur pour toute instruction relative à l'utilisation correcte de cet équipement. Le non respect des instructions figurant dans le manuel de l'opérateur lors de l'utilisation de cet équipement, ou tout autre comportement irresponsable, peuvent entraîner des blessures graves voire mortelles. La seule garantie applicable et servant de référence pour les différents produits Genie est notre garantie contractuelle validée par nos services techniques. Aucune autre garantie orale ou écrite ne sera valable. Les produits et services listés peuvent être des marques déposées, des brevets, ou des noms déposés de Terex Corporation et/ou leurs filiales aux U.S.A. et dans beaucoup d'autres pays. Genie est une marque de commerce déposée de Terex South Dakota, Inc. © 2020 Terex Corporation.

