

Caratteristiche tecniche

Modelli Z-45 DC & Z-45 FE

Misure

Altezza massima di lavoro*	15,92 m
Altezza piano di calpestio	13,92 m
Sbraccio orizzontale di lavoro	6,94 m
Altezza massima di scavalcamento	7,50 m
A Lunghezza piattaforma (l. 2,44/1,83 m)	0,76 m
B Larghezza piattaforma	1,83 m
C Altezza a riposo	2,29 m
D Lunghezza a riposo	5,87 m
E Larghezza	2,29 m
F Interasse	2,03 m
G Altezza minima centro macchina da terra	0,41 m

Prestazioni

Portata	300 kg
Rotazione piattaforma	160°
Rotazione jib verticale	135°
Rotazione torretta	355° non-continua
Ingombro di coda	0,37 m
Velocità di traslazione macchina chiusa	7,20 km/h
Velocità di traslazione macchina ritratta**	0,50 km/h
Pendenza superabile - 4 x 4 chiusa***	45%
Raggio sterzata - interno	2,40 m
Raggio sterzata - esterno	4,30 m
Comandi	24V DC proporzionali
Pneumatici	315/55 D20

Potenza

Sistema di trazione	34 V trifase AC
Motore	48 V DC (otto batterie 6V) 370 Ah (AGM, standard su FE) 390 Ah (FLA, standard su DC) Kubota D1105 T4f, 24.8 HP Stage V (18.5 kW) Generatore AC (FE)
Alimentazione ausiliaria	12V DC
Capacità serbatoio idraulico	40 L
Capacità serbatoio carburante	64,35 L

Livello sonoro e vibrazioni

Livello pressione sonora (a terra)	70 dBA (DC) / 80 dBA (FE)
Livello pressione sonora (in piattaf.)	70 dBA (DC) / 76 dBA (FE)
Vibrazioni	0,16 m/s ²

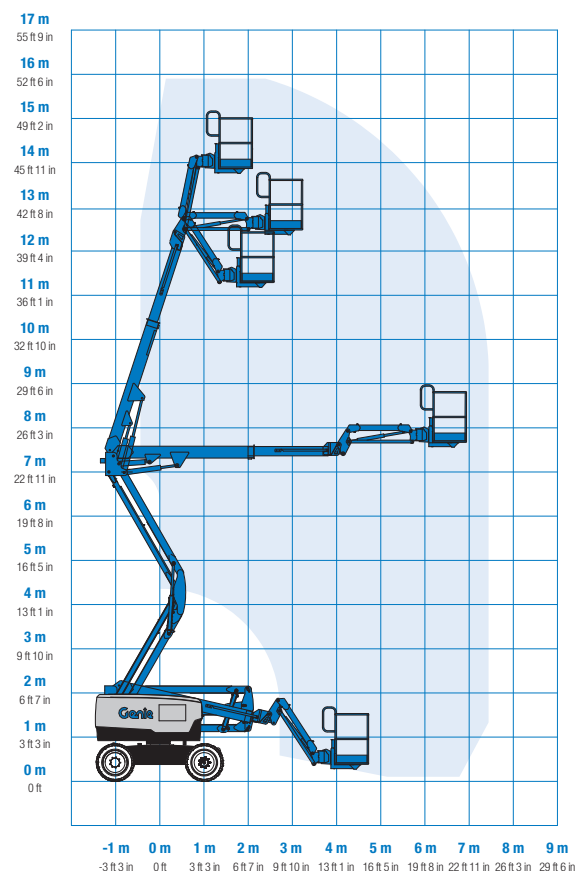
Peso****

Z-45 DC	6.379 kg
Z-45 FE	6.559 kg

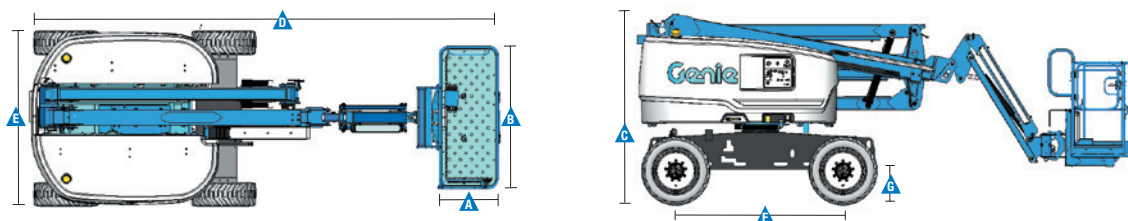
Conformità alle normative

Direttiva EU: 2006/42/EC - Macchine (standard armonizzato EN280); 2004/108/EC (Compatibilità elettromagnetica) 2000/14/EC (Rumorosità all'aperto) e regolamento europeo sulle emissioni (UE) 2016/1628 Stage V

Diagramma di carico Z-45 DC & Z-45 FE



* L'altezza di lavoro espressa in metri equivale al piano di calpestio più 2 metri. Nei modelli per U.S.A., l'altezza di lavoro equivale al piano di calpestio più 6 piedi.
** In modalità sollevamento (piattaforma alzata), la macchina è progettata per l'uso esclusivamente su superfici solide e in piano.
*** Grado d'inclinazione massima ammessa su pendenza. Può variare in funzione delle opzioni e della configurazione della macchina. Vedere il manuale d'uso per i dettagli.
**** Il peso varia in funzione delle opzioni e degli standard del paese in cui la macchina è stata consegnata.



Caratteristiche tecniche

Caratteristiche standard	Configurabile su misura	Accessori & optional
<p>Misure</p> <p>Z-45 DC & Z-45 FE</p> <ul style="list-style-type: none"> Altezza di lavoro 15,92 m Sbraccio orizzontale 6,94 m Altezza di scavalco 7,5 m Portata fino a 300 kg <p>Prestazioni</p> <ul style="list-style-type: none"> Contaore con indicatore di carica della batteria e schermo diagnostica 4 x 4 Sistema di trazione elettrico AC Unità di alimentazione idraulica ad alta efficienza e a velocità variabile Piattaforma autolivellante Rotazione idraulica della piattaforma Joystick a comando proporzionale Pulsante di sterzata su joystick Dispositivo di abilitazione alla traslazione Traslazione disabilitata con chassis in pendenza Cavo di alimentazione AC in piattaforma Clacson Allarme massima pendenza Allarme acustico discesa Girofaro a luce intermittente e segnale sonoro manovra Rotazione torretta di 355° non-continui Controllo di trazione elettronico Design a doppio parallelogramma, per spostarsi verticalmente lungo i muri Allarme a contatto Lift Guard™ Vassoio attrezzi <p>Motore</p> <ul style="list-style-type: none"> Gruppo batterie da 48 V (AGM 370 Ah, standard su FE) Gruppo batterie da 48 V (FLA 390 Ah, standard su DC) Alimentazione ausiliaria 12 V DC Sistema di carica "smart" 25A, con compensazione della temperatura Indicatore livello di carica della batteria Blocco funzionamento in caso di bassa tensione batteria 	<p>Opzioni Piattaforma</p> <ul style="list-style-type: none"> In acciaio, 1,83 m, doppio accesso con cancelletto pivotante laterale (standard) <p>Jib</p> <ul style="list-style-type: none"> Jib articolato da 1,52 m con raggio di lavoro 135° <p>Motore (solo versione FE)</p> <ul style="list-style-type: none"> 18,5 kW(24,8 HP) Kubota T4 Stage V diesel <p>Trazione</p> <ul style="list-style-type: none"> 4 x 4 Sistema di trazione elettrico AC (di serie) <p>Assali</p> <ul style="list-style-type: none"> Assali oscillanti attivi (di serie) <p>Opzioni Pneumatici</p> <ul style="list-style-type: none"> Fuoristrada antitraccia riempiti in poliuretano espanso (standard) Fuoristrada riempiti in poliuretano espanso 	<p>Componenti opzionali</p> <ul style="list-style-type: none"> Rete protettiva a media altezza Lift Guard™⁽¹⁾ Parapetto superiore ausiliario della piattaforma Alimentazione aria compressa in piattaforma ⁽¹⁾ Impianto AC in piattaforma: spina, presa con/senza interruttore differenziale con protezione magnetotermica Kit luci di lavoro (2 sul carro, 2 in piattaforma)⁽¹⁾ Joystick a doppio asse⁽¹⁾ Olio idraulico biodegradabile Sollevamento disabilitato con chassis in pendenza (software regolabile) Kit portapannelli Sportello quadro comandi in piattaforma con serratura Struttura Protezione Operatore⁽²⁾ Barra Anticaduta Lift Guard™ ⁽²⁾ <p>Opzioni alimentazione</p> <ul style="list-style-type: none"> Convertitore di corrente 2000W 120V/60Hz, 240V/50Hz o 110V/50Hz Batterie AGM (Absorption Glass Mat), senza manutenzione (standard su FE) Batterie al piombo FLA (standard su DC)



⁽¹⁾ L'opzione deve essere preinstallata in fabbrica
⁽²⁾ Disponibile solo come ricambio

Sede in Italia

Via Portella della Ginestra 2-8, 06019 Umbertide (PG). T: (+39) 075 941811, fax (+39) 075 9418193.

Per un elenco completo delle nostre sedi, visita il sito www.genielift.com/it/about-genie/locations

Stabilimenti e uffici di distribuzione in tutto il mondo

Australia · Brasile · Caraibi · America Centrale · Cina · Francia · Germania · Italia · Giappone · Corea · Messico · Russia · Asia Sudorientale · Spagna · Svezia · Emirati Arabi Uniti · Regno Unito · Stati Uniti

Ci riserviamo il diritto di modificare le caratteristiche tecniche e i prezzi dei prodotti in ogni momento e senza obbligo di preavviso. Le fotografie e/o i disegni contenuti in questo documento sono destinati unicamente a scopi illustrativi. Per l'uso corretto delle attrezzature, consultare il manuale d'uso appropriato. L'inottemperanza delle istruzioni contenute nel Manuale dell'operatore durante l'uso del macchinario e altri comportamenti irresponsabili possono provocare gravi infortuni, anche mortali. L'unica garanzia applicabile ai nostri macchinari è la garanzia scritta standard applicabile al particolare prodotto e alla particolare vendita e Terex è esonerata dal fornire qualsiasi altra garanzia, esplicita o implicita. I prodotti e servizi elencati possono essere marchi di fabbrica, marchi di servizio o nomi commerciali di Terex Corporation, e/o delle rispettive società affiliate negli Stati Uniti d'America e in altre nazioni e tutti i diritti sono riservati. Genie è un marchio registrato di Terex South Dakota, Inc. © 2020 Terex Corporation.

