

### Caratteristiche tecniche

Modelli	Z-34/22 DC	Z-34/22 Bi-Energy
---------	------------	-------------------

#### Misure

Altezza massima di lavoro*	12,52 m	12,52 m
Altezza massima piano di calpestio	10,52 m	10,52 m
Sbraccio orizzontale di lavoro	6,78 m	6,78 m
Altezza di scavalcamento massima	4,57 m	4,57 m
<b>A</b> Lunghezza piattaforma	0,76 m	0,76 m
<b>B</b> Larghezza piattaforma	1,42 m	1,42 m
<b>C</b> Altezza - a riposo	2,00 m	2,00 m
<b>D</b> Lunghezza - a riposo	5,64 m	5,64 m
<b>E</b> Altezza di trasporto	2,26 m	2,26 m
<b>F</b> Lunghezza di trasporto	4,08 m	4,08 m
<b>G</b> Larghezza	1,73 m	1,73 m
<b>H</b> Interasse	1,88 m	1,88 m
<b>I</b> Altezza minima - centro macchina da terra	0,15 m	0,15 m

#### Prestazioni

Portata	227 kg	227 kg
Rotazione della piattaforma	180°	180°
Rotazione jib verticale	139°	139°
Rotazione della torretta	355° non continua	355° non continua
Ingombro di coda	zero	zero
Velocità di traslazione - a riposo	6,4 km/h	6,4 km/h
Velocità di traslazione - macchina alzata**	1,1 km/h	1,1 km/h
Pendenza superabile - a riposo***	30%	30%
Raggio sterzata - interno	1,75 m	1,75 m
Raggio sterzata - esterno	4 m	4 m
Comandi	24 V DC proporzionali	24 V DC proporzionali
Pneumatici - riempiti in poliuretano espanso	23x37 cm	23x37 cm

#### Potenza

Alimentazione	48 V DC (otto batterie, capacità 315 Ah)	48 V DC (otto batterie 6 V capacità 315 Ah) con alternatore alimentato da motore diesel Kubota 13,3 Hp (9,9 kW) Tier IV
Unità di potenza ausiliaria	24 V DC	24 V DC
Capacità serbatoio idraulico	15,1 L	15,1 L
Capacità serbatoio carburante	—	35,2 L

#### Livello sonoro e vibrazioni

Livello del suono (da comandi a terra)	<70 dBA	<70 dBA
Livello del suono (da comandi piattaf.)	<70 dBA	<70 dBA
Vibrazioni	<2,5 m/s <sup>2</sup>	<2,5 m/s <sup>2</sup>

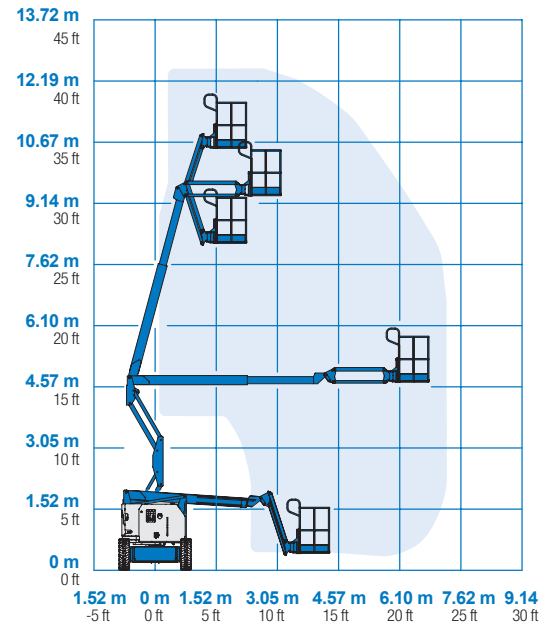
#### Peso\*\*\*\*

	5.179 kg	5.632 kg
--	----------	----------

#### Conformità alle normative

Direttive EU: Direttive EU: 2006/42/EC - Macchine (standard armonizzato EN280); 2004/108/EC (Compatibilità elettromagnetica); 2006/95/EC (LVD); 2000/14/EC (Rumorosità all'aperto)

#### Diagramma di carico Z-34/22 DC/Bi

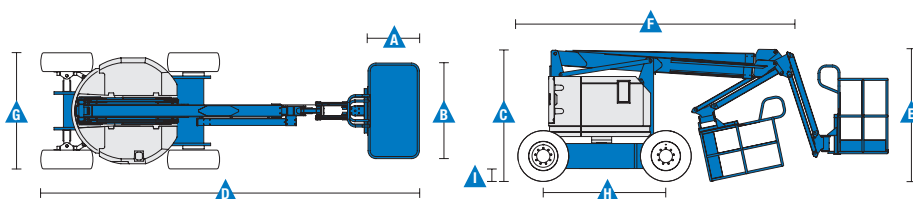


\* L'altezza di lavoro espressa in metri equivale al piano di calpestio più 2 metri. Nei modelli per U.S.A., l'altezza di lavoro equivale al piano di calpestio più 6 piedi.

\*\* In modalità sollevamento (piattaforma alzata), la macchina è progettata per l'uso esclusivamente su superfici solide e in piano.

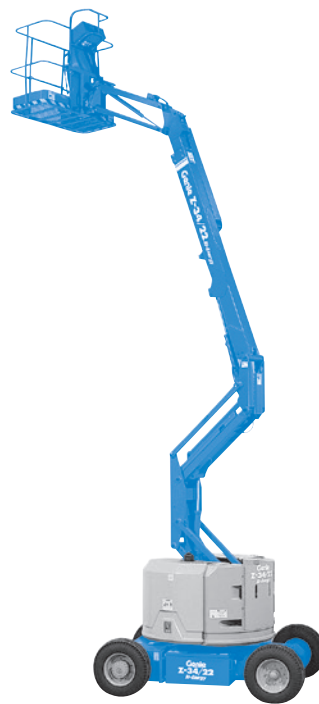
\*\*\* La pendenza massima si riferisce alla guida su superfici inclinate. Vedere il manuale d'uso per i dettagli relativi alle pendenze.

\*\*\*\* Il peso può variare in funzione delle opzioni e delle normative del paese di utilizzo.



### Caratteristiche

Caratteristiche standard	Configurabile su misura	Accessori & optional
<p><b>Misure</b></p> <ul style="list-style-type: none"> <li>Altezza di lavoro 12,52 m</li> <li>Sbraccio orizzontale 6,78 m</li> <li>Altezza di scavalco 4,57 m</li> <li>Portata fino a 227 kg</li> </ul> <p><b>Componenti di serie</b></p> <ul style="list-style-type: none"> <li>Jib articolato da 1,22 m con raggio di lavoro 139°</li> <li>Piattaforma autolivellante</li> <li>Rotazione idraulica della piattaforma</li> <li>Joystick a comando proporzionale</li> <li>Connettore per sistemi telematici</li> <li>Pulsante di sterzata su joystick</li> <li>Dispositivo di abilitazione alla traslazione</li> <li>Traslazione disabilitata con chassis in pendenza</li> <li>Cavo di alimentazione AC in piattaforma</li> <li>Clacson</li> <li>Contaore</li> <li>Allarme acustico massima pendenza</li> <li>Segnale sonoro discesa e manovra</li> <li>Faro a luce intermittente</li> <li>Rotazione torretta di 355° non continua</li> <li>Cofani sotto la torretta con serratura (solo Bi-Energy)</li> <li>Ingombro posteriore zero</li> <li>Design a doppio parallelogramma, per spostarsi verticalmente lungo i muri</li> <li>Allarme a contatto Lift Guard™</li> </ul> <p><b>Potenza</b></p> <ul style="list-style-type: none"> <li>Gruppo batterie a ciclo prolungato da 48 V</li> <li>Alimentazione ausiliaria da 24 V DC</li> <li>Alternatore di bordo alimentato da motore Kubota 9,9 kW (13,3 hp) Tier IV (solo modello Bi-Energy)</li> <li>Caricabatterie universale 30 A</li> <li>Indicatore livello di carica della batteria</li> <li>Blocco funzionamento in caso di bassa tensione batteria</li> </ul>	<p><b>Opzioni Piattaforma</b></p> <ul style="list-style-type: none"> <li>In acciaio 1,42 m (di serie)</li> <li>In acciaio 1,17 m</li> </ul> <p><b>Jib</b></p> <ul style="list-style-type: none"> <li>Jib articolato da 1,22 m</li> </ul> <p><b>Potenza</b></p> <ul style="list-style-type: none"> <li>Alimentazione 48 V DC (8 batterie da 6 V, capacità 315 Ah) (Bi-Energy)</li> </ul> <p><b>Trazione</b></p> <ul style="list-style-type: none"> <li>2 x 4</li> </ul> <p><b>Opzioni Pneumatici</b></p> <ul style="list-style-type: none"> <li>Industriali, riempiti in poliuretano espanso (di serie)</li> <li>Industriali, antitraccia riempiti in poliuretano espanso (solo DC)</li> </ul>	<p><b>Componenti opzionali</b></p> <ul style="list-style-type: none"> <li>Parapetto superiore ausiliario della piattaforma</li> <li>Alimentazione aria compressa in piattaforma</li> <li>Impianto AC in piattaforma: spina, presa con/senza interruttore differenziale con protezione magnetotermica</li> <li>Kit luci di lavoro (2 sul carro, 2 in piattaforma)<sup>(2)</sup></li> <li>Kit protezione per lavoro su velivoli<sup>(1,2)</sup>: imbottitura piattaforma in poliuretano espanso e sistema di disconnessione protetto</li> <li>Olio idraulico biodegradabile</li> <li>Kit ambiente ostile<sup>(2)</sup>: cuffie cilindri, spazzole braccio rivestite e cofani quadro comandi in piattaforma</li> <li>Track &amp; Trace<sup>(3)</sup> (unità GPS indicante la posizione della macchina e i dati operativi)</li> <li>Sportello quadro comandi in piattaforma con serratura</li> <li>Vassoio per gli attrezzi<sup>(4)</sup></li> </ul> <p><b>Opzioni alimentazione</b></p> <ul style="list-style-type: none"> <li>Batterie AGM (Absorption Glass Mat), senza manutenzione<sup>(2)</sup></li> <li>Modulo di blocco bassa temperatura</li> </ul>



<sup>(1)</sup> Riduce la capacità di carico della piattaforma di circa 27 kg. Disponibile soltanto su piattaforma standard, non compatibile con altre piattaforme o opzioni in piattaforma.  
<sup>(2)</sup> L'opzione deve essere preinstallata in fabbrica  
<sup>(3)</sup> Inclusa sottoscrizione al servizio per i primi 2 anni  
<sup>(4)</sup> Disponibile solo come ricambio

### Sede in Italia

Via Portella della Ginestra 2-8, 06019 Umbertide (PG). T: (+39) 075 941811, fax (+39) 075 9418193.

Per un elenco completo delle nostre sedi, visita il sito [www.genielift.com/it/about-genie/locations](http://www.genielift.com/it/about-genie/locations)

### Stabilimenti e uffici di distribuzione in tutto il mondo

Australia · Brasile · Caraibi · America Centrale · Cina · Francia · Germania · Italia · Giappone · Corea · Messico · Russia · Asia Sudorientale · Spagna · Svezia · Emirati Arabi Uniti · Regno Unito · Stati Uniti

Ci riserviamo il diritto di modificare le caratteristiche tecniche e i prezzi dei prodotti in ogni momento e senza obbligo di preavviso. Le fotografie e/o i disegni contenuti in questo documento sono destinati unicamente a scopi illustrativi. Per l'uso corretto delle attrezzature, consultare il manuale d'uso appropriato. L'inottemperanza delle istruzioni contenute nel Manuale dell'operatore durante l'uso del macchinario e altri comportamenti irresponsabili possono provocare gravi infortuni, anche mortali. L'unica garanzia applicabile ai nostri macchinari è la garanzia scritta standard applicabile al particolare prodotto e alla particolare vendita e Terex è esonerata dal fornire qualsiasi altra garanzia, esplicita o implicita. I prodotti e servizi elencati possono essere marchi di fabbrica, marchi di servizio o nomi commerciali di Terex Corporation, e/o delle rispettive società affiliate negli Stati Uniti d'America e in altre nazioni e tutti i diritti sono riservati. Genie è un marchio registrato di Terex South Dakota, Inc. © 2019 Terex Corporation.

