

Caratteristiche tecniche

Modelli Z-60 DC & Z-60 FE

Misure

Altezza massima di lavoro*	20,16 m
Altezza piano di calpestio	18,16 m
Sbraccio orizzontale di lavoro	11,15 m
Altezza massima di scavalcamento	7,39 m
Sbraccio sotto livello del suolo	2,46 m
A Lunghezza piattaforma (l. 2,44/1,83 m)	0,91 m / 0,76 m
B Larghezza piattaforma	2,44 m / 1,83 m
C Altezza a riposo	2,54 m
Altezza di trasporto (jib ripiegato)	2,62 m
D Lunghezza a riposo	8,15 m
Lunghezza di trasporto (jib ripiegato)	6,30 m
E Larghezza	2,49 m
F Interasse	2,49 m
G Altezza minima centro macchina da terra	0,33 m

Prestazioni

Portata	227 kg
Rotazione piattaforma	160°
Rotazione jib verticale	135°
Rotazione torretta	355° non-continua
Ingombro di coda - braccio in alto	0,58 m
Ingombro di coda - braccio in basso	0,81 m
Velocità di traslazione macchina chiusa	6,44 km/h
Velocità di traslazione macchina ritratta**	1,09 km/h
Pendenza superabile - 4 x 4 chiusa***	45%
Raggio sterzata - interno	2,51 m
Raggio sterzata - esterno	5,69 m
Comandi	24V DC proporzionali
Pneumatici	355/55D 625

Potenza

Sistema di trazione	34 V trifase AC
Motore	48 V DC (otto batterie 6V, capacità 225 Ah) 390 Ah (FLA standard su DC) 415 Ah (AGM standard su FE) Kubota D1105 Stage V, 24.8 HP (18.5kW) Generatore AC (FE)
Alimentazione ausiliaria	12V DC
Capacità serbatoio idraulico	68,14 L
Capacità serbatoio carburante	64,35 L

Livello sonoro e vibrazioni

Livello pressione sonora (a terra)	70 dBA (DC) / 77 dBA (FE)
Livello pressione sonora (in piattaf.)	70 dBA (DC) / 72 dBA (FE)
Vibrazioni	0,553 m/s ²

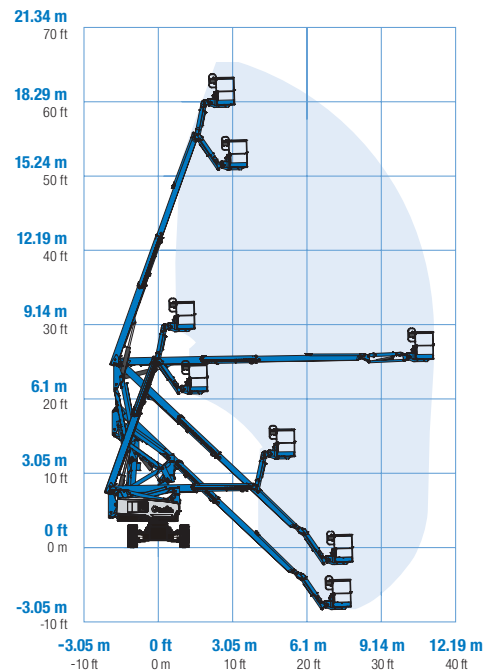
Peso****

Z-60 DC	7.530 kg
Z-60 FE	7.756 kg

Conformità alle normative

Direttiva EU: 2006/42/EC - Macchine (standard armonizzato EN280) e regolamento europeo sulle emissioni (UE) 2016/1628 Stage V; 2004/108/EC (Compatibilità elettromagnetica) 2000/14/EC (Rumorosità all'aperto)

Diagramma di carico Z-60 DC & Z-60 FE

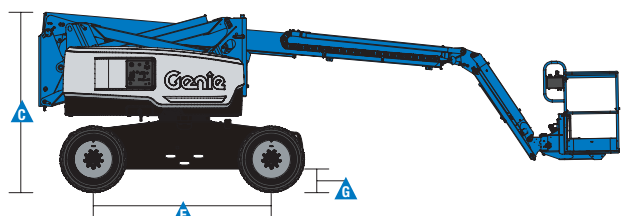
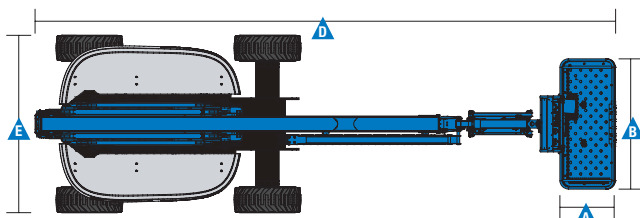


* L'altezza di lavoro espressa in metri equivale al piano di calpestio più 2 metri. Nei modelli per U.S.A., l'altezza di lavoro equivale al piano di calpestio più 6 piedi.

** In modalità sollevamento (piattaforma alzata), la macchina è progettata per l'uso esclusivamente su superfici solide e in piano.

*** Grado d'inclinazione massima ammessa su pendenza. Vedere il manuale d'uso per i dettagli relativi alle pendenze.

**** Il peso varia in funzione delle opzioni e degli standard del paese in cui la macchina è stata consegnata.



Caratteristiche tecniche

Caratteristiche standard	Configurabile su misura	Accessori & optional
<p>Misure</p> <ul style="list-style-type: none"> Altezza di lavoro 20,16 m Sbraccio orizzontale 11,15 m Altezza di scavalco 7,40 m Portata fino a 227 kg <p>Prestazioni</p> <ul style="list-style-type: none"> Contaore con indicatore di carica della batteria e schermo diagnostica 4 x 4 Sistema di trazione elettrico AC Indicatore stato filtro idraulico Piattaforma autolivellante Rotazione idraulica della piattaforma Joystick a comando proporzionale Connettore per sistemi telematici Pulsante di sterzata su joystick Dispositivo di abilitazione alla traslazione Traslazione disabilitata con chassis in pendenza Cavo di alimentazione AC in piattaforma Clacson Contaore Allarme acustico massima pendenza Segnale sonoro discesa e manovra Girofaro a luce intermittente Rotazione torretta di 355° continui Cofani sotto la torretta con serratura Trazione positiva Design a doppio parallelogramma, per spostarsi verticalmente lungo i muri Allarme a contatto Lift Guard[™] Vassoio attrezzi <p>Motore</p> <ul style="list-style-type: none"> Gruppo batterie da 48 V (FLA 390 Ah standard su DC) Gruppo batterie da 48 V (AGM 415 Ah standard su FE) Alimentazione ausiliaria 12 V DC Sistema di carica "smart" 25A, con compensazione della temperatura Indicatore livello di carica della batteria Blocco funzionamento in caso di bassa tensione batteria 	<p>Opzioni Piattaforma</p> <ul style="list-style-type: none"> In acciaio, 1,83 m, doppio accesso con cancelletto pivotante laterale (standard) In acciaio, 2,44 m, triplo accesso <p>Jib</p> <ul style="list-style-type: none"> Jib articolato da 1,52 m con raggio di lavoro 135° <p>Motore (solo versione FE)</p> <ul style="list-style-type: none"> 18,5 kW(24,8 HP) Kubota Stage V diesel <p>Trazione</p> <ul style="list-style-type: none"> 4 x 4 Sistema di trazione elettrico AC (di serie) <p>Assali</p> <ul style="list-style-type: none"> Assali oscillanti attivi (di serie) <p>Opzioni Pneumatici</p> <ul style="list-style-type: none"> Fuoristrada antitraccia riempiti in poliuretano espanso (standard su DC) Fuoristrada riempiti in poliuretano espanso (standard su FE) 	<p>Componenti opzionali</p> <ul style="list-style-type: none"> Rete protettiva a media altezza Lift Guard^{™(1)} Parapetto superiore ausiliario della piattaforma Alimentazione aria compressa in piattaforma Impianto AC in piattaforma: spina, presa con/senza interruttore differenziale con protezione magnetotermica Kit luci di lavoro (2 sul carro, 2 in piattaforma)⁽¹⁾ Olio idraulico biodegradabile Kit ambiente ostile: cuffie cilindri, spazzole braccio rivestite, copertura per comandi terra e piattaforma ⁽¹⁾ Sollevamento disabilitato con chassis in pendenza (software regolabile) Kit portapannelli ⁽¹⁾ Sportello quadro comandi in piattaforma con serratura Kit traino ⁽¹⁾ Struttura Protezione Operatore⁽²⁾ Barra Anticaduta Lift Guard^{™(2)} <p>Opzioni alimentazione</p> <ul style="list-style-type: none"> Convertitore di corrente 2000W 120V/60Hz, 240V/50Hz or 110V/50Hz Batterie al piombo FLA (standard su DC) Batterie AGM (Absorption Glass Mat), senza manutenzione (standard su FE) Modulo di blocco bassa temperatura



⁽¹⁾ L'opzione deve essere preinstallata in fabbrica
⁽²⁾ Disponibile solo come ricambio

Sede in Italia

Via Portella della Ginestra 2-8, 06019 Umbertide (PG). T: (+39) 075 941811, fax (+39) 075 9418193.

Per un elenco completo delle nostre sedi, visita il sito www.genielift.com/it/about-genie/locations

Stabilimenti e uffici di distribuzione in tutto il mondo

Australia · Brasile · Caraibi · America Centrale · Cina · Francia · Germania · Italia · Giappone · Corea · Messico · Russia · Asia Sudorientale · Spagna · Svezia · Emirati Arabi Uniti · Regno Unito · Stati Uniti

Ci riserviamo il diritto di modificare le caratteristiche tecniche e i prezzi dei prodotti in ogni momento e senza obbligo di preavviso. Le fotografie e/o i disegni contenuti in questo documento sono destinati unicamente a scopi illustrativi. Per l'uso corretto delle attrezzature, consultare il manuale d'uso appropriato. L'inottemperanza delle istruzioni contenute nel Manuale dell'operatore durante l'uso del macchinario e altri comportamenti irresponsabili possono provocare gravi infortuni, anche mortali. L'unica garanzia applicabile ai nostri macchinari è la garanzia scritta standard applicabile al particolare prodotto e alla particolare vendita e Terex è esonerata dal fornire qualsiasi altra garanzia, esplicita o implicita. I prodotti e servizi elencati possono essere marchi di fabbrica, marchi di servizio o nomi commerciali di Terex Corporation, e/o delle rispettive società affiliate negli Stati Uniti d'America e in altre nazioni e tutti i diritti sono riservati. Genie è un marchio registrato di Terex South Dakota, Inc. © 2019 Terex Corporation.

