

Spécifications

Modèle **Z[®]-62/40 & Z-62/40 TraX[™]**

Dimensions

Hauteur de travail* (max.)	20,87 m
Hauteur plancher (max.)	18,87 m
Portée horizontale max.	12,42 m
Hauteur d'articulation max.	7,80 m
A Longueur panier	0,91 m / 0,76 m
B Largeur du panier	2,44 m / 1,83 m
C Hauteur – repliée	2,54 m
- repliée TraX	2,59 m
Hauteur – position de transport	2,90 m
- position de transport TraX	2,90 m
D Longueur – repliée	9,25 m
Longueur – position de transport	7,58 m
E Largeur	2,49 m
F Empattement	2,49 m
G Garde au sol – centre machine	0,38 m
Garde au sol - centre TraX	0,43 m

Productivité

Capacité de charge	227 kg
Rotation du panier	180°
Débattement vertical du panier	135°
Rotation de la tourelle	360° continue
Déport arrière de la tourelle	Zéro
Vitesse de translation - repliée	4,8 km/h
Vitesse de translation – déployée**	1,1 km/h
Aptitude en pente - 4x4 - repliée***	45%
Rayon de braquage – 4x4x2 intérieur	2,80 m
Rayon de braquage – 4x4x2 extérieur	5,7 m
Rayon de braquage – 4x4x4 intérieur	1,3 m
Rayon de braquage – 4x4x4 extérieur	3,6 m
Contrôles	12V DC proportionnels
Pneus	355/55 D625

Alimentation

Motorisation	Deutz diesel D 2011 L03i, 3-cyl. 49 hp (37 kW) Stage IIIA Deutz turbo diesel TD2.2, L3 3-cyl. 49 hp (37 kW) Stage V Deutz TD2.2 L3 Turbo Diesel 3-cyl. 60 hp (45 kW) Stage V (TraX)
Unité d'alimentation auxiliaire	12V DC
Capacité réservoir hydraulique	132,5 L
Capacité réservoir carburant	136,3 L

Émissions sonores et niveau de vibration

Niveau de pression acoustique (au sol)	84 dBA
Niveau de pression acoustique (au panier)	75 dBA
Vibration	<2,5 m/s ²

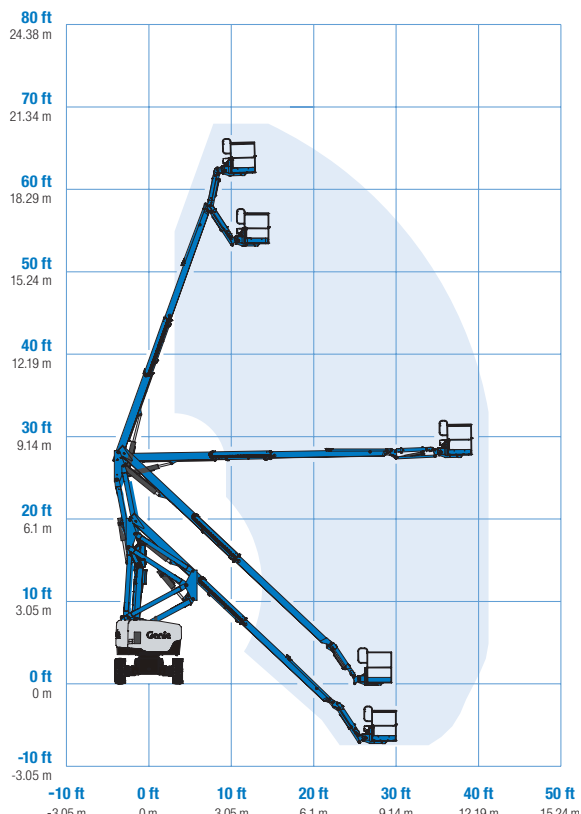
Poids****

CE 4x4 (pneus gonflés mousse)	10 281 kg
TraX	12 409 kg

Conformité aux normes

Directive UE : 2006/42/CE - Machines (refonte)
EN 280:2013+A1:2015; 2004/108/CE (CEM);
2000/14/CE (niveau sonore extérieur)

Courbe de travail Z-62/40 & Z-62/40 TraX

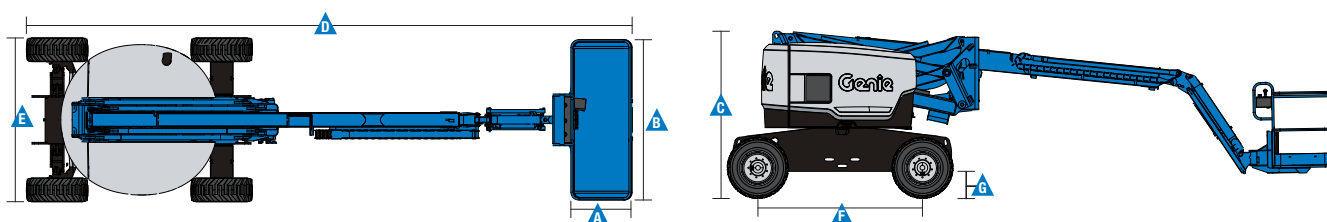


* Hauteur de travail = Hauteur de plancher + 2 m.


** En position déployée, la nacelle a été conçue pour rouler sur surfaces planes et fermes.

*** L'aptitude indique la capacité à gravir des pentes. Se référer au Manuel de l'Opérateur pour le degré des pentes autorisé.

**** Le poids varie en fonction des options et des normes des pays où la machine est livrée.



Caractéristiques

Caractéristiques standard	Configuration simple selon vos besoins	Options et accessoires
<p>Dimensions</p> <ul style="list-style-type: none"> • Hauteur de travail 20,87 m • Portée horizontale 12,42 m • Hauteur d'articulation 7,8 m • Capacité de levage jusqu'à 227 kg <p>Productivité</p> <ul style="list-style-type: none"> • Panier avec mise à niveau automatique • Panier à rotation hydraulique • Commandes entièrement proportionnelles • Interrupteur de direction intégré au joystick • Connecteur de télématiques • Refroidisseur huile hydraulique • Système de validation de la translation • Module de coupure de translation en cas de dévers • Pré câblage 220 V dans le panier • Avertisseur sonore • Compteur horaire • Alarme de dévers • Alarme de descente & de translation • Feux à éclats • Tourelle rotative en continu sur 360° • Capots verrouillables de la tourelle • Déport arrière nul • Traction positive continue • Moteur de translation à 2 vitesses (rampe/rapide) • Conception du bras à double parallélogramme • Lift Connect[™] télématique • Alarme de contact Lift Guard[™] de prévention des risques d'écrasement • Plateau à outils Lift Tool[™] <p>Alimentation</p> <ul style="list-style-type: none"> • Pompe électrique de secours 12V DC • Voyant lumineux de la température / pression huile moteur sur panneaux de contrôle • Dispositif de sécurité anti-redémarrage moteur • Dispositif d'arrêt automatique moteur défectueux • Préchauffage air d'admission 	<p>Paniers</p> <ul style="list-style-type: none"> • Panier en acier de 1,83 m double entrée (portillon + guillotine) • Panier en acier de 2,44 m triple entrée (1 portillon + 2 guillottes) - standard <p>Pendulaire</p> <ul style="list-style-type: none"> • Pendulaire articulé de 1,52 m (standard) <p>Moteur</p> <ul style="list-style-type: none"> • Deutz diesel D 2011 L03i, 3-cyl. 49 hp (37 kW) Stage IIIA • Deutz turbo diesel TD2.2, L3 3-cyl. 49 hp (37 kW) Stage V • Deutz TD2.2 L3 Turbo Diesel 3-cyl. 60 hp (45 kW) Stage V (TraX) <p>Translation/direction</p> <ul style="list-style-type: none"> • 4 x 4 x 2 (standard) • 4 x 4 x 4 <p>Essieu</p> <ul style="list-style-type: none"> • Essieux oscillant actif (standard) <p>Pneus</p> <ul style="list-style-type: none"> • Tout terrain gonflés mousse • Non marquants tout terrain (Mousse) • TraX 	<p>Productivité</p> <ul style="list-style-type: none"> • Panier avec grille de protection (pleine ou mi-hauteur) Lift Guard[™](1) • Main courante supérieure • Prise air comprimé(1) • Alimentation dans le panier (incl. fiche et prise/disjoncteur différentiel résiduel à protection contre les surintensités sur demande)(3) • Pack projecteurs de travail (2 sur le châssis, 2 sur le panier)(1) • Huile hydraulique biodégradable • Kit pour environnement hostile(1): soufflets de cylindre, joints racleurs de flèche et protection du pupitre de commande du panier et au sol • En complément du kit de base, kit Deluxe pour environnement hostile(1) avec bouclier de tourelle, protection de couronne d'orientation, protection des tuyaux à l'arrière, capots moteur et préfiltre à air • Module de coupure d'élévation en cas de dévers (configuration logiciel) • Plateau avec support pour tubes et tuyauteries(1) • Structure de Protection de l'Opérateur(2) <p>Alimentation</p> <ul style="list-style-type: none"> • Jauges de surveillance moteur(1) • Générateurs AC (120V/50Hz ou 240V/50Hz, 3000W), hydraulique(1) • Pré-filtre moteur diesel(1) • Silencieux et purificateur d'échappement(1) • Thermostat basse température avec anti-démarrage • Kit démarrage à froid : préchauffage moteur et chargeur de batteries • Kit grand froid(1) • Dispositif antidéflagrant
		

(1) Option montée en usine uniquement

(2) Disponible en service après-vente uniquement

(3) Non disponible avec générateur

France

1 rue Joseph Fourier 28008 Chartres, N° Vert: 0805 110 730 Tel: + 33 (0)2 37 26 09 99 Fax: + 33 (0)2 37 26 09 98.

Rendez-vous sur www.genielift.com/fr/about-genie/locations pour obtenir la liste de nos sites.

Pays de fabrication et de distribution

Australie · Brésil · Caraïbes · Amérique Centrale · Chine · France · Allemagne · Italie · Japon · Corée · Mexique · Russie · Asie du Sud-Est · Espagne · Suède · Émirats Arabes Unis · Grande Bretagne · États-Unis

Les caractéristiques des produits et leurs prix sont susceptibles d'être modifiés sans préavis ni engagement. Les photos et/ou schémas qui illustrent cette brochure sont donnés à titre d'exemple. Il est impératif de consulter le manuel de l'opérateur pour toute instruction relative à l'utilisation correcte de cet équipement. Le non respect des instructions figurant dans le manuel de l'opérateur lors de l'utilisation de cet équipement, ou tout autre comportement irresponsable, peuvent entraîner des blessures graves voire mortelles. La seule garantie applicable et servant de référence pour les différents produits Genie est notre garantie contractuelle validée par nos services techniques. Aucune autre garantie orale ou écrite ne sera valable. Les produits et services listés peuvent être des marques déposées, des brevets, ou des noms déposés de Terex Corporation et/ou leurs filiales aux U.S.A. et dans beaucoup d'autres pays. Genie est une marque de commerce déposée de Terex South Dakota, Inc. © 2020 Terex Corporation.

