

Caratteristiche tecniche

Modelli	S-40 / S-40 TraX	S-45 / S-45 TraX
Misure		
Altezza massima di lavoro* (su pneumatici)	14,20 m	15,72 m
Altezza massima di lavoro* (su cingoli)	14,20 m	15,72 m
Altezza piano calpestio (su pneumatici)	12,20 m	13,72 m
Altezza piano calpestio (su cingoli)	12,20 m	13,72 m
Sbraccio orizzontale di lavoro	9,65 m	11,18 m
Sbraccio sotto livello del suolo	0,97 m	1,50 m
A Lunghezza piattaforma (l. 2,44 m)	0,91 m	0,91 m
Lunghezza piattaforma (l. 1,83 m)	0,76 m	0,76 m
B Larghezza piattaforma (l. 2,44 m)	2,44 m	2,44 m
Larghezza piattaforma (l. 1,83 m)	1,83 m	1,83 m
C Altezza - a riposo, pneumatici standard	2,49 m	2,49 m
- a riposo, su cingoli	2,49 m	2,49 m
D Lunghezza - a riposo	7,39 m	8,48 m
Lunghezza trasporto (con jib ripiegato)	---	6,80 m
E Larghezza - pneumatici standard	2,30 m	2,24 m
- opzione TraX	2,31 m	2,31 m
F Interasse	2,20 m	2,20 m
G Altezza minima - centro macchina da terra	0,32 m	0,32 m
- centro TraX	0,32 m	0,32 m

Prestazioni

Portata	227 kg	227 kg
Rotazione della piattaforma	160°	160°
Rotazione jib verticale	---	135° (+78° / -57°)
Rotazione della torretta	360° continua	360° continua
Ingombro di coda (su pneumatici)	86 cm	86 cm
Ingombro di coda (su cingoli)	89 cm	89 cm
Velocità di traslazione - 2x4 ripiegata (su pneumatici)	7,7 km/h	7,7 km/h
Velocità di traslazione - 4x4 ripiegata (su pneumatici)	7,7 km/h	7,7 km/h
Velocità di traslazione - 4x4 ripiegata (su cingoli)	4,02 km/h	4,02 km/h
Velocità di traslazione - macchina alzata	1,1 km/h	1,1 km/h
Pendenza superabile** - 2x4 ripiegata	30%	30%
Pendenza superabile** - 4x4 ripiegata	40%	40%
Raggio sterzata - interno	2,0 m	2,0 m
- interno, su cingoli	N/A	N/A
Raggio sterzata - esterno	4,78 m	4,78 m
- esterno, su cingoli	N/A	N/A
Comandi	12 V DC proporzionali	12 V DC proporzionali
Pneumatici - fuoristrada riempiti ad aria	12-16.5 NHS	12-16.5 NHS
TraX - sistema a cingoli	Sistema Quadra-Track	Sistema Quadra-Track
Pressione al suolo (su cingoli)	0,77 kg/cm ²	0,77 kg/cm ²

Potenza

Motore	Deutz D2011L03i 2011 cilindri diesel 36 kW	Perkins 404D-22 4 cilindri diesel 36 kW
Unità di potenza ausiliaria	12 V DC	12 V DC
Capacità serbatoio idraulico	170 L	170 L
Capacità serbatoio carburante (diesel)	76 L	76 L

Livello sonoro e vibrazioni

Livello pressione sonora (da comandi a terra)	84 dBA	84 dBA
Livello pressione sonora (da comandi piattaf.)	76 dBA	76 dBA
Vibrazioni	<2.5 m/s ²	<2.5 m/s ²

Peso***

2x4 - con pneumatici riemp. ad aria	5.420 kg	6.709 kg
4x4 - con pneumatici riemp. ad aria	5.420 kg	6.709 kg
Pneumatici riempiti a schiuma	aggiungere 296 kg	aggiungere 296 kg
4x4 - con cingoli TraX	6.564 kg	7.927 kg

Conformità alle normative

Direttive EU: 2006/42/EC - Macchine (standard armonizzato EN280:2013); 2004/108/EC (compatibilità elettromagnetica); 2000/14/EC (Rumorosità all'aperto)

Diagramma di carico S-40 / S-40 TraX

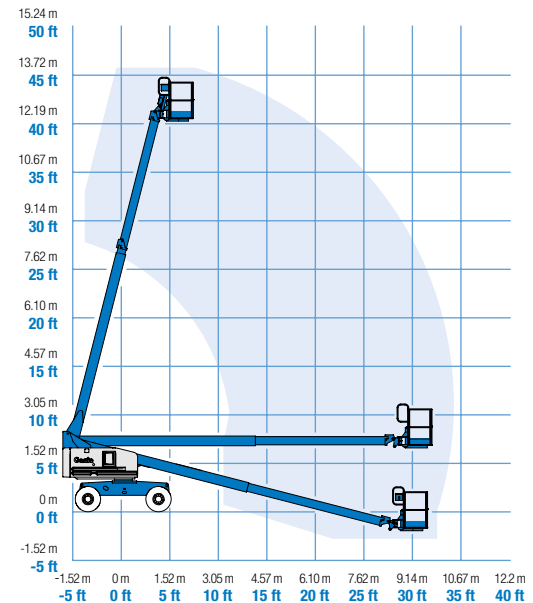
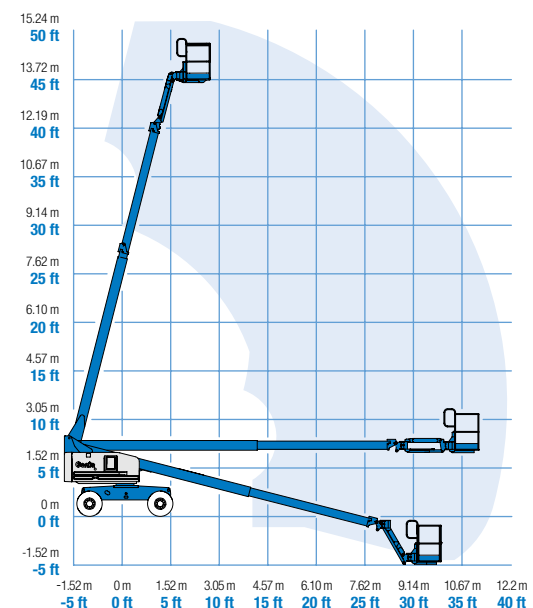


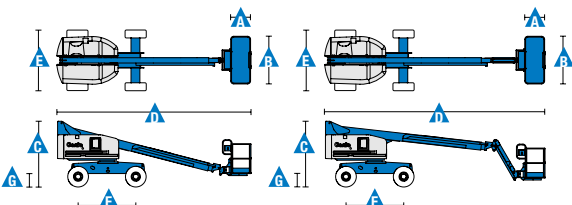
Diagramma di carico S-45 / S-45 TraX



* L'altezza di lavoro espressa in metri equivale al piano di calpestio più 2 metri. Nei modelli per U.S.A., l'altezza di lavoro equivale al piano di calpestio più 6 piedi.

** Grado d'inclinazione massima ammessa su pendenza. Vedere il manuale d'uso per i dettagli relativi alle pendenze.

*** Il peso può variare in funzione delle opzioni e delle normative del paese di utilizzo.



Caratteristiche

Caratteristiche standard	Configurabile su misura	Accessori & optional
--------------------------	-------------------------	----------------------

Misure

S-40, S-40 TraX

- Altezza di lavoro 14,20 m
- Sbraccio orizzontale 9,65 m
- Portata 227 kg

S-45 / S-45 TraX

- Altezza di lavoro 15,72 m
- Sbraccio orizzontale 11,18 m
- Portata 227 kg

Componenti di serie

- Piattaforma autolivellante
- Rotazione idraulica della piattaforma
- Joystick a comando proporzionale
- Pulsante di sterzata su joystick
- Dispositivo di abilitazione alla traslazione
- Cavo di alimentazione c.a. fino alla piattaforma
- Allarme acustico massima pendenza
- Segnale sonoro discesa e manovra
- Faro a luce intermittente
- Clacson
- Contatore
- Rotazione torretta di 360° continua
- Sportelli sotto la torretta con serratura
- Trazione positiva
- Motori integrati nei mozzoli ruote a due velocità
- Cella di carico certificata
- Telematics-Ready Connector

Potenza

- Alimentazione ausiliaria da 12 V DC
- Protezione anti-riavviamento motore
- Spegnimento automatico motore in caso di guasto
- Preriscaldamento aria motore (Deutz)

Opzioni piattaforma

- In acciaio 2,44 m (di serie)
- In acciaio 1,83 m
- In acciaio 2,44 m (ingresso su tre lati)

Jib

- Senza jib
- Jib articolato da 1,52 m

Opzioni motore

- Deutz diesel 36 kW
- Perkins diesel 36 kW

Trazione

- 2 x 4
- 4 x 4

Assali

- Assali oscillanti attivi (4 x 4)
- Assali non oscillanti (2 x 4)

Pneumatici

- Fuoristrada riempiti ad aria (di serie)
- Fuoristrada riempiti in poliuretano espanso foam-filled (base d'acqua)
- Fuoristrada antitraccia riempiti ad aria o poliuretano espanso
- Riempiti ad aria e sigillati
- Sistema cingoli Quadra-Track



Opzioni prestazioni

- Parapetto superiore ausiliario della piattaforma
- Porta elettrodi per saldatrice ⁽¹⁾
- Predisposizione impianto aria compressa in piattaforma ^{(1), (4)}
- Impianto AC in piattaforma (incl. spina, presa e differenziale a richiesta)
- Kit luci di lavoro (2 sul carro, 2 in piattaforma)
- Joystick a doppio asse per comando sterzata
- Radiatore olio idraulico
- Olio idraulico biodegradabile ⁽¹⁾
- Kit ambiente ostile ⁽¹⁾: cuffie cilindri, spazzole braccio rivestite, copertura per comandi terra e piattaforma
- Kit ambiente ostile deluxe ^(1,2): oltre al kit base, comprende protezione per torretta centrale, protezione per ralla, protezione per estremità tubo, coprimotore e prefiltro aria
- Kit protezione per lavoro su velivoli ^(1,2): imbottitura piattaforma in poliuretano espanso e sistema di disconnessione protetto
- Dispositivo di blocco funzionamento in pendenza
- Track & Trace ⁽³⁾ (unità GPS indicante la posizione della macchina e i dati operativi) Kit portapannelli ^(1,2)
- Sportello quadro comandi in piattaforma e a terra con serratura
- Kit traino ⁽¹⁾:
- Vassoio per gli attrezzi
- Struttura di protezione per l'operatore
- Allarme protezione operatore
- Dispositivo a tastiera di sblocco del veicolo

Accessori motore

- Gruppo manometri motore ⁽¹⁾: pressione olio, temperatura e corrente
- Gruppi generatore CA (110 V/60 Hz - 220 V/50 Hz, 3000 W, ad azionamento idraulico) ⁽¹⁾
- Kit generatore MTE idraulico (110V/120V-220V/240V) ⁽²⁾
- Prefiltro aspirazione aria motore diesel ^(1,2)
- Marmitta catalitica per motore diesel tipo scrubber ⁽¹⁾
- Modulo di sezionamento per bassa temperatura
- Kit di avviamento a freddo ⁽²⁾: preriscaldatore e caricabatterie
- Kit raffinerie con parascintille e valvola Chalwyn elettrica o meccanica ⁽²⁾

⁽¹⁾ L'opzione deve essere preinstallata in fabbrica

⁽²⁾ Disponibile solo su alcuni modelli. Per ulteriori informazioni consultare il proprio rappresentante Genie di fiducia.

⁽³⁾ Inclusa sottoscrizione al servizio per i primi 2 anni

⁽⁴⁾ La linea pneumatica sulla piattaforma non è compatibile con i cavi di saldatura sulla piattaforma



CO.MA.CO S.r.l.

via XIV Strada 21 - 20020 Cesate (MI) - Italy

Tel. +39 02 99065169

info@comacopro.com

www.comacopro.com