

Caratteristiche tecniche

Modelli S-80 J & S-80 TraX

Misure

Altezza massima di lavoro*	26,34 m
Altezza piano calpestio	24,51 m
Sbraccio orizzontale di lavoro	16,69 m
A Lunghezza piattaforma (l. 2,44 m)	0,91 m
Lunghezza piattaforma (l. 1,83 m)	0,76 m
B Larghezza piattaforma (l. 2,44 m)	2,44 m
Larghezza piattaforma (l. 1,83 m)	1,83 m
C Altezza - a riposo	2,74 m
D Lunghezza - a riposo	10,44 m
Lunghezza trasporto (con jib ripiegato)	7,98 m
E Larghezza - pneumatici standard	2,49 m
Larghezza - TraX	2,54 m
F Interasse	3,05 m
G Altezza minima - centro macchina da terra	36 cm
centro macchina da terra, TraX	41 cm

Prestazioni

Portata - senza restrizioni	300 kg
Rotazione della piattaforma	160°
Rotazione della torretta	353° non continua
Ingombro di coda	2,54 m
Rotazione jib verticale	126° (+ 70°/- 56°)
Velocità di traslazione - ripiegata, pneumatici	4,8 km/h
- ripiegata, TraX	3,54 km/h
Velocità di traslazione - alzata, pneumatici	1,09 km/h
- alzata, TraX	0,80 km/h
Raggio sterzata - interno, pneumatici	3,30 m
- interno, TraX	4,83 m
Raggio sterzata - esterno, pneumatici	6,60 m
- esterno, TraX	7,32 m
Pendenza superabile - chiusa**	45% / 20% / 20%
(in salita/ in discesa/ laterale)	
Comandi	12 V DC proporzionali
Pneumatici - fuoristrada riempiti	355/55D 625
TraX - sistema a 4 cingoli	Sistema cingoli Vermeer
Pressione al suolo (cingoli)	664 kPa
Pressione al suolo (TraX)	108 kPa

Potenza

Motore	Kubota turbo diesel D1803; 3-cil. 49 hp, (37 kW) Stage V Deutz diesel D 2011 L03i, 3-cil. 49 hp (37 kW) Stage IIIA
Capacità serbatoio idraulico	87 L
Capacità del sistema idraulico	102 L
Capacità serbatoio carburante	114 L

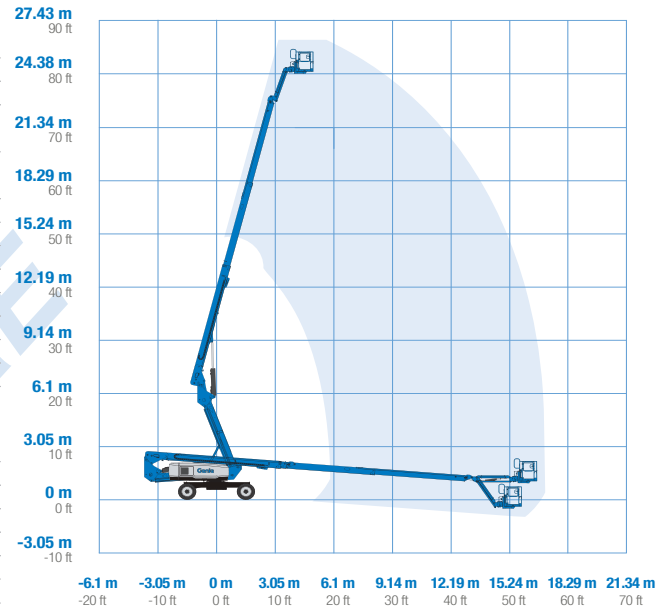
Peso***

4x4	11.113 kg
TraX	13.018 kg

Conformità alle normative

Direttive EU: 2006/42/EC - Macchine (standard armonizzato EN 280:2013+A1:2015); 2004/108/EC (compatibilità elettromagnetica); 2000/14/EC (Rumorosità all'aperto)

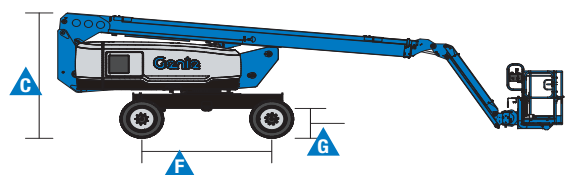
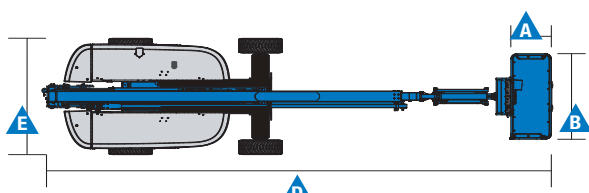
Diagramma di carico S-80 J & S-80 TraX



* L'altezza di lavoro espressa in metri equivale al piano di calpestio più 2 metri.

** Grado di inclinazione massima ammessa su pendenza. Vedere manuale d'uso per dettagli relativi alle pendenze.

*** Il peso può variare in funzione delle opzioni e delle normative del paese di utilizzo.



Caratteristiche

Caratteristiche standard	Configurabile su misura	Accessori & optional
<p>Misure</p> <p>S-80 J & S-80 TraX</p> <ul style="list-style-type: none"> Altezza di lavoro 26,34 m Sbraccio orizzontale 16,69 m Portata zona di massimo sbraccio 300 kg <p>Componenti di serie</p> <ul style="list-style-type: none"> Piattaforma autolivellante Rotazione idraulica della piattaforma di 160° Pulsante di sterzata su joystick Joystick a comando proporzionale Radiatore olio idraulico Dispositivo di abilitazione alla traslazione Cavo di alimentazione c.a. fino alla piattaforma Clacson Contaore Allarme acustico discesa e massima pendenza Faro a luce intermittente e segnale sonoro manovra Girofaro lampeggiante Rotazione torretta di 356° non-continua Trazione positiva Motori integrati nei mozzi ruote a due velocità Lift Connect™ telematici Allarme a contatto Lift Guard™ Vassoio attrezzi Lift Tool™ Compatibile con opzione diagnostico a mano Techpro Link™ <p>Potenza</p> <ul style="list-style-type: none"> Alimentazione ausiliaria da 12 V DC Protezione anti-riavviamento motore Spegnimento automatico motore in caso di guasto 	<p>Opzioni Piattaforma</p> <ul style="list-style-type: none"> In acciaio 1,83 m, con ingresso su due lati, incluso cancelletto pivotante laterale In acciaio 2,44 m, con ingresso su tre lati, incluso cancelletto pivotante laterale (standard) <p>Opzioni jib</p> <ul style="list-style-type: none"> Jib articolato da 1,83 m <p>Opzioni Motore</p> <ul style="list-style-type: none"> Kubota turbo diesel D1803; 3-cil. 49 hp, (37 kW) Stage V Deutz diesel D 2011 L03i, 3-cil. 49 hp (37 kW) Stage IIIA <p>Trazione</p> <ul style="list-style-type: none"> 4 x 4 <p>Assali</p> <ul style="list-style-type: none"> Assali oscillanti attivi (standard) <p>Opzioni Pneumatici</p> <ul style="list-style-type: none"> Fuoristrada riempiti in poliuretano espanso (base d'acqua, standard) Fuoristrada antitraccia riempiti in poliuretano espanso TraX 	<p>Componenti opzionali</p> <ul style="list-style-type: none"> Rete protettiva Lift Guard™ (completa o a metà altezza)⁽¹⁾ Parapetto superiore ausiliario della piattaforma Predisposizione impianto aria compressa in piattaforma⁽¹⁾ Olio idraulico biodegradabile Kit ambiente ostile⁽¹⁾: cuffie cilindri, spazzole braccio rivestite, copertura per comandi terra e piattaforma Kit ambiente ostile deluxe⁽¹⁾: oltre al kit base, comprende protezione per torretta centrale, protezione per ralla, protezione per estremità tubo, coprimotore e prefiltro aria Kit protezione per lavoro su velivoli (1,83 m Piattaforma solo) Kit portapannelli Sportello con serratura per quadro comandi in piattaforma e su chassis Strumento diagnostico portatile Genie® Tech Pro™ Link <p>Accessori motore</p> <ul style="list-style-type: none"> Gruppo generatore AC Lift Power™ 3kW, 110V/60Hz, 110V/50Hz o 220V/50Hz Kit partenza a freddo: riscaldamento motore e caricabatterie Prefiltro aspirazione aria motore diesel⁽¹⁾ Dispositivo antideflagrazione



⁽¹⁾ L'opzione deve essere preinstallata in fabbrica

Sede in Italia

Via Portella della Ginestra 2-8, 06019 Umbertide (PG). T: (+39) 075 941811, fax (+39) 075 9418193.

Per un elenco completo delle nostre sedi, visita il sito www.genielift.com/it/about-genie/locations

Stabilimenti e uffici di distribuzione in tutto il mondo

Australia · Brasile · Caraibi · America Centrale · Cina · Francia · Germania · Italia · Giappone · Corea · Messico · Russia · Asia Sudorientale · Spagna · Svezia · Emirati Arabi Uniti · Regno Unito · Stati Uniti

Ci riserviamo il diritto di modificare le caratteristiche tecniche e i prezzi dei prodotti in ogni momento e senza obbligo di preavviso. Le fotografie e/o i disegni contenuti in questo documento sono destinati unicamente a scopi illustrativi. Per l'uso corretto delle attrezzature, consultare il manuale d'uso appropriato. L'inottemperanza delle istruzioni contenute nel Manuale dell'operatore durante l'uso del macchinario e altri comportamenti irresponsabili possono provocare gravi infortuni, anche mortali. L'unica garanzia applicabile ai nostri macchinari è la garanzia scritta standard applicabile al particolare prodotto e alla particolare vendita e Terex è esonerata dal fornire qualsiasi altra garanzia, esplicita o implicita. I prodotti e servizi elencati possono essere marchi di fabbrica, marchi di servizio o nomi commerciali di Terex Corporation, e/o delle rispettive società affiliate negli Stati Uniti d'America e in altre nazioni e tutti i diritti sono riservati. Genie è un marchio registrato di Terex South Dakota, Inc. © 2020 Terex Corporation.

